

Programa Nacional Relevamiento Territorial de Comunidades Indígenas - Ejecución Ley N° 26.160

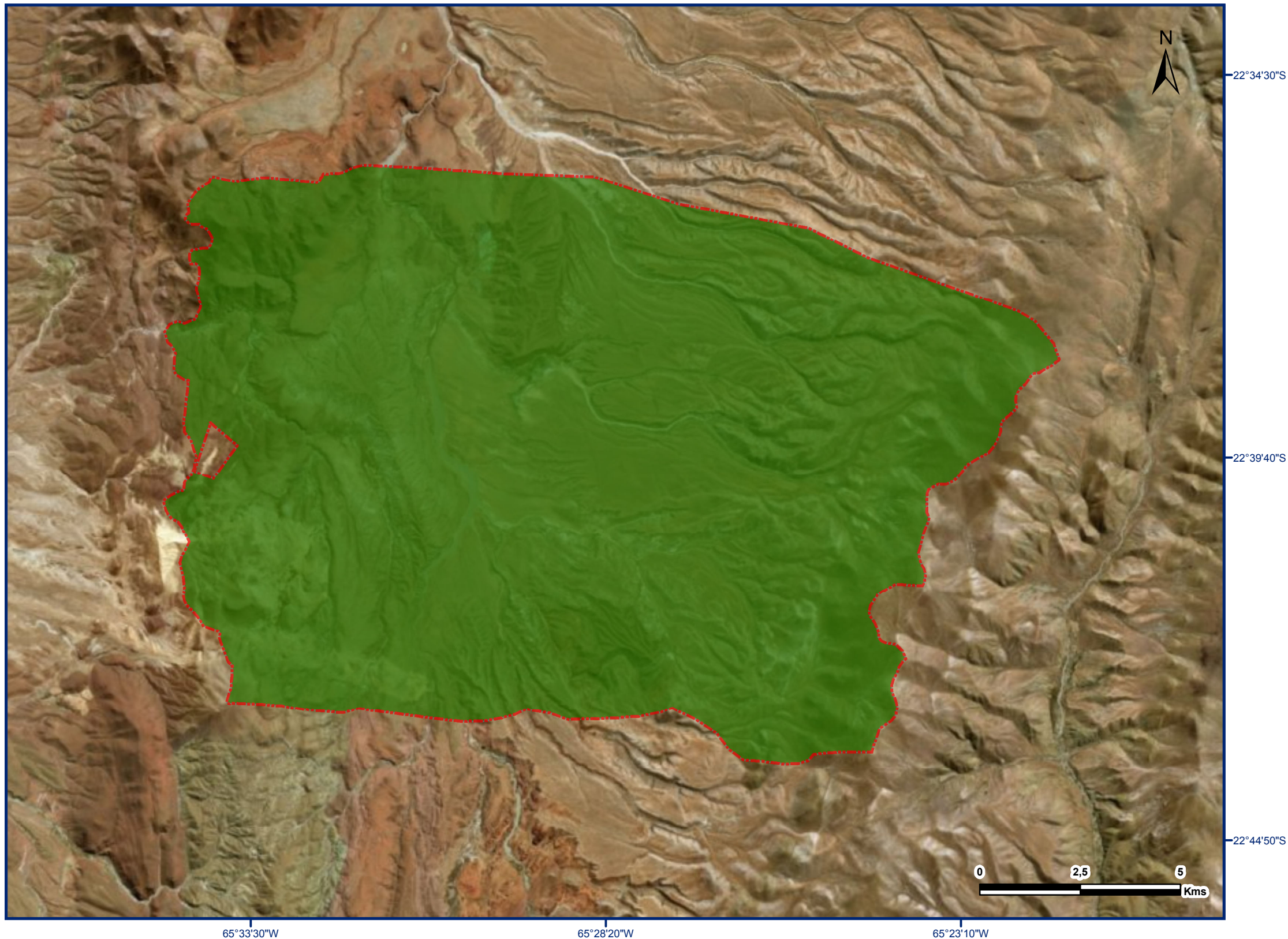
Comunidad Aborigen de Potrero de la Puna - Departamento de Cochinocha - Pueblo Kolla

Personería Jurídica Provincial Resolución N°43/10 - Secretaría de Derechos Humanos

Localidad Abra Pampa, Departamento de Cochinocha, Provincia de Jujuy, República Argentina



Ocupación Actual, Tradicional y Pública



Referencias

Tierras de ocupación Actual, Tradicional y Pública.
Sup. aprox: 24.582 ha

Proyección Gauss Krugger Faja 3

Datum POSGAR 2007

Escala: 1:108.669

Fuente:
Área de Georeferenciamiento
Re.Te. C. I. - INAI
Julio de 2018





República Argentina - Poder Ejecutivo Nacional
2018 - Año del Centenario de la Reforma Universitaria

Hoja Adicional de Firmas
Informe gráfico

Número:

Referencia: ANEXO I - Cartografía Comunidad Aborigen de Potrero de la Puna - EX-2018-34279142-
APN-INAI#MJ

El documento fue importado por el sistema GEDO con un total de 1 pagina/s.