

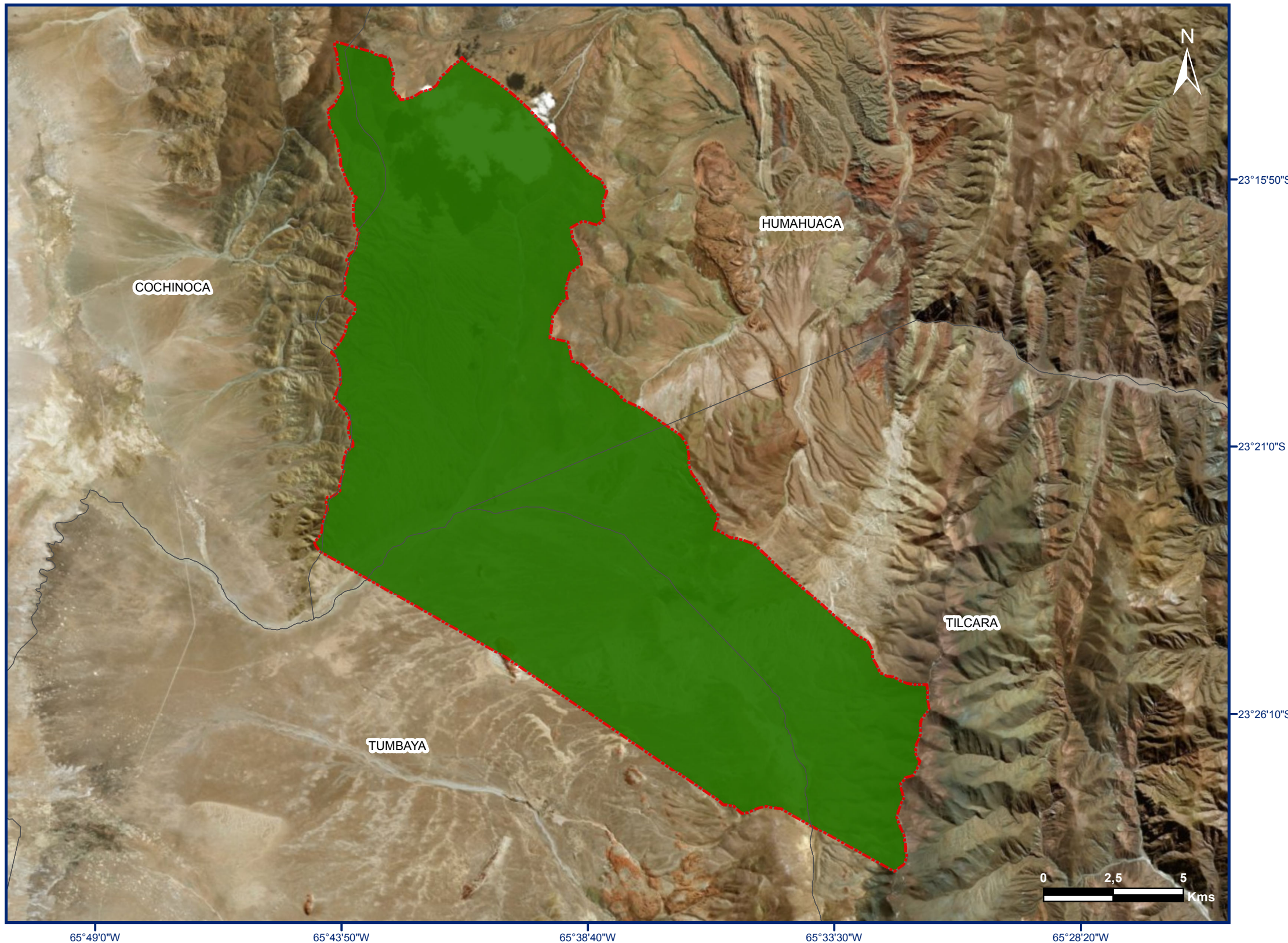
# Comunidad Aborígen de Río Grande y La Poma - Dpto. Humahuaca

Personería Jurídica Provincial Resolución N° 001038/99 - Ministerio de Bienestar Social

Departamentos Humahuaca, Tilcara, Tumbaya y Cochinoca, Provincia de Jujuy, República Argentina



## Ocupación Actual, Tradicional y Pública



### Referencias

Tierras de ocupación Actual, Tradicional y Pública.  
Sup. aprox: 27.995 ha

Proyección Gauss Krugger Faja 3

Datum POSGAR 2007

Escala: 1:156.500

Fuente:  
Área de Georeferenciamiento  
Re.Te. C. I. - INAI  
Abril de 2018



República Argentina - Poder Ejecutivo Nacional  
2018 - Año del Centenario de la Reforma Universitaria

**Hoja Adicional de Firmas**  
**Informe gráfico**

**Número:**

**Referencia:** ANEXO I RIO GRANDE LA POMA JUJUY

---

El documento fue importado por el sistema GEDO con un total de 1 pagina/s.