

Programa Nacional Relevamiento Territorial de Comunidades Indígenas - Ejecución Ley N° 26.160

Comunidad Aborígen de Piscuno del Pueblo Quechua - Departamento de Santa Catalina

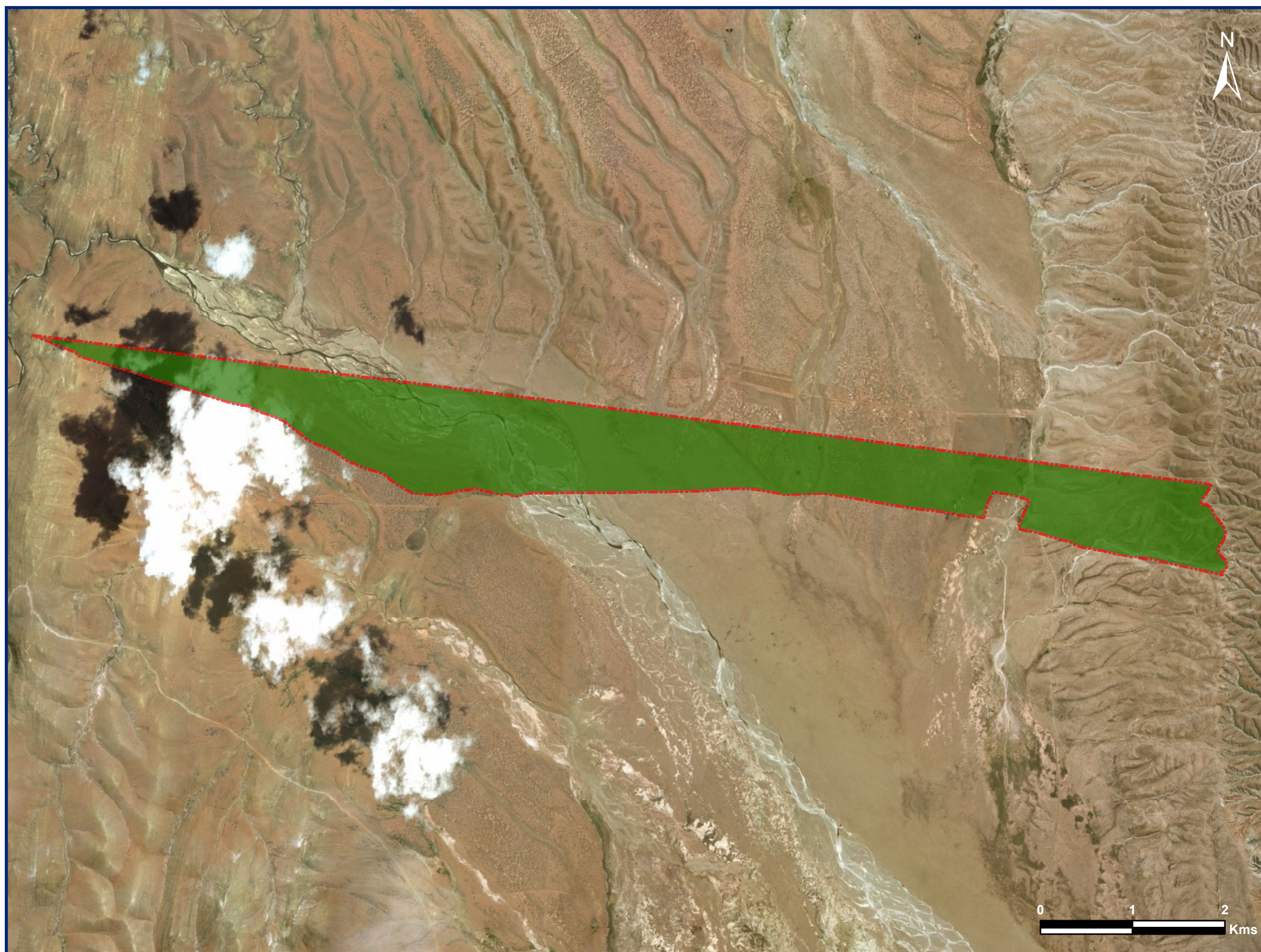
Personería Jurídica Provincial Resolución N° 112/2017 - Secretaría de Pueblos Indígenas

Localidad de Piscuno, Departamento de Santa Catalina, Provincia de Jujuy, República Argentina

Ocupación Actual, Tradicional y Pública



Anexo I



Referencias

Tierras de ocupación Actual, Tradicional y Pública.
Sup. aprox: 921 ha

Proyección Gauss Krugger Faja 3
Datum POSGAR 2007
Escala: 1:49.023

Fuente:
Área de Georeferenciamiento
Re.Te. C. I. - INAI
Julio de 2018



65°59'20\"/>



República Argentina - Poder Ejecutivo Nacional
2018 - Año del Centenario de la Reforma Universitaria

Hoja Adicional de Firmas
Informe gráfico

Número:

Referencia: ANEXO I - Com. Ab. de Piscuno del Pueblo Quechua - EX-2018-34632028-APN-INAI#MJ

El documento fue importado por el sistema GEDO con un total de 1 pagina/s.