

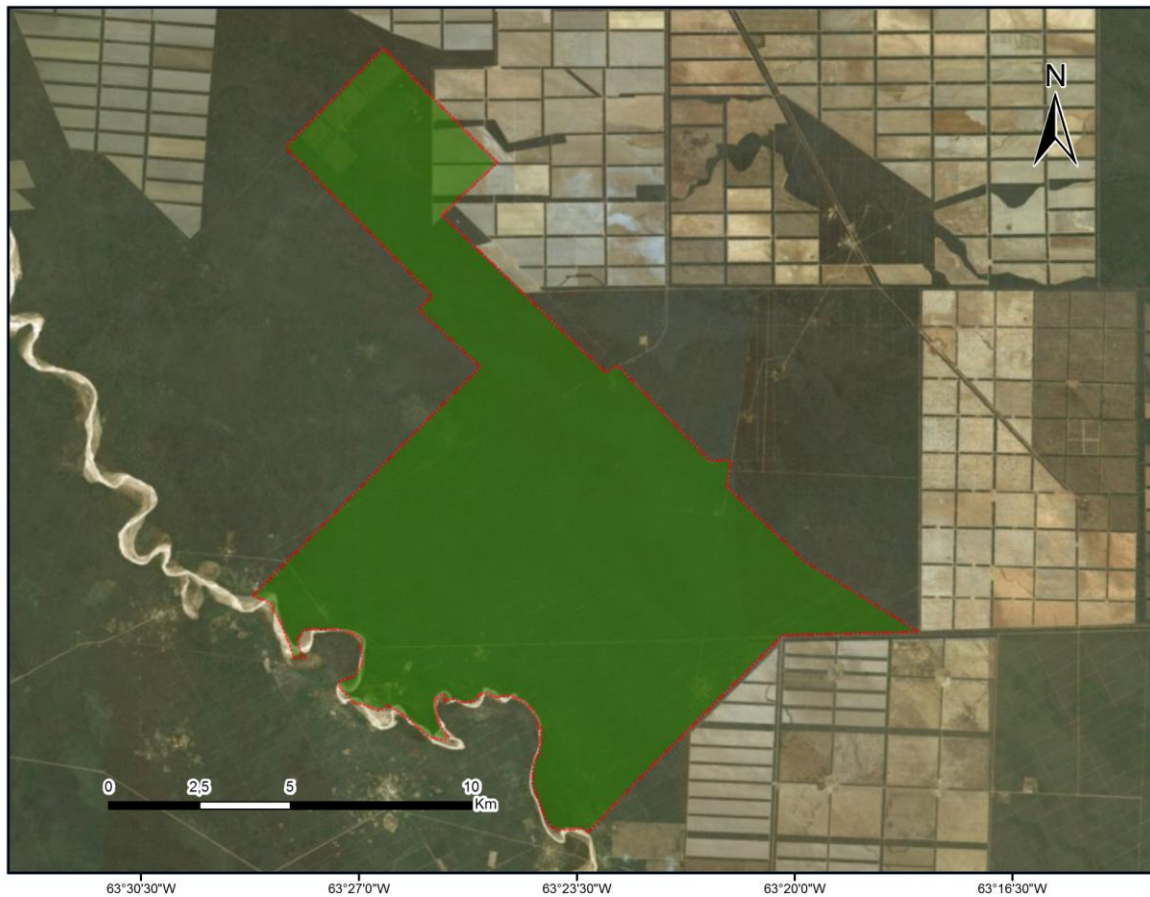
Programa Nacional Relevamiento Territorial de Comunidades Indígenas - Ejecución Ley N° 26.160

COMUNIDAD ABORIGEN MONTE VEO - CEMBOYO (EL CUERVO QUEMADO)

Personería Jurídica M. G. de Salta Resolución N° 198/02

Localidad Tartagal, Departamento Gral. San Martín, Provincia Salta, República Argentina

Ocupación Actual, Tradicional y Pública



Referencias

Tierras de Ocupación Actual, Tradicional y Pública. Superficie aprox.: 14.077 ha

Proyección: Gauss Krüger
- Faja 4

Datum: POSGAR 98

Escala 1: 115.000

Fuente:
Área de Georeferenciamiento
Re. Te. C. I. - INAI
Febrero de 2018



Anexo I



República Argentina - Poder Ejecutivo Nacional
2018 - Año del Centenario de la Reforma Universitaria

Hoja Adicional de Firmas
Informe gráfico

Número:

Referencia: ANEXO I - CARTOGRAFIA COMUNIDAD MONTEO VEO CEMBOYO EL CUERVO
QUEMADO - SALTA

El documento fue importado por el sistema GEDO con un total de 1 pagina/s.