

# Programa Nacional Relevamiento Territorial de Comunidades Indígenas - Ejecución Ley N° 26.160

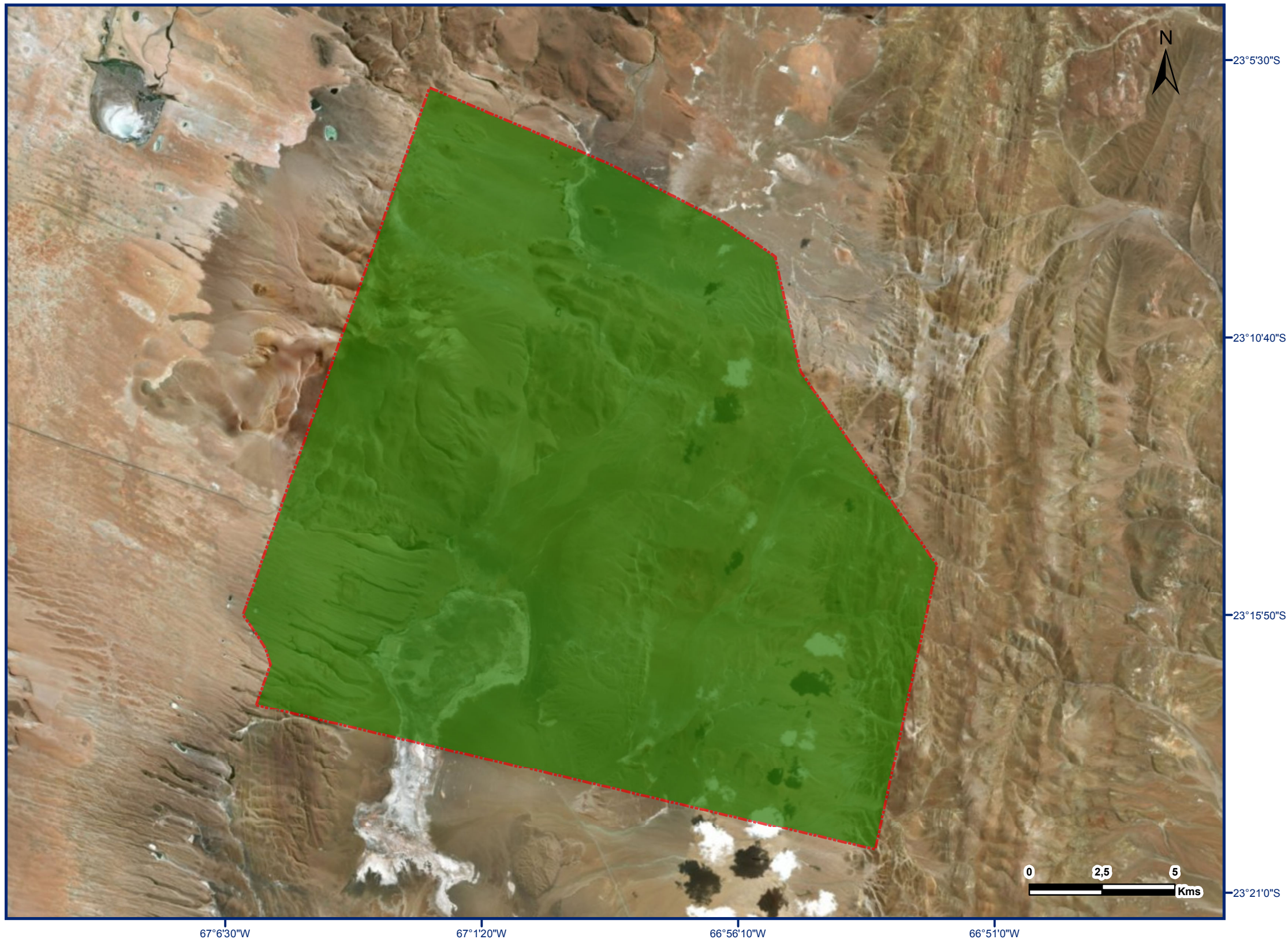
## Comunidad Aborígen Paso de Jama- Departamento Susques

Personería Jurídica Provincial Resolución N° 2389/03 - Ministerio de Bienestar Social

Localidad Paso de Jama, Departamento Susques, Provincia de Jujuy, República Argentina



### Ocupación Actual, Tradicional y Pública



#### Referencias

Tierras de ocupación Actual, Tradicional y Pública.  
Sup. aprox: 35.140 ha

Proyección Gauss Krugger Faja 3

Datum POSGAR 2007

Escala: 1:149.877

Fuente:  
Área de Georeferenciamiento  
Re.Te. C. I. - INAI  
Agosto de 2018





República Argentina - Poder Ejecutivo Nacional  
2018 - Año del Centenario de la Reforma Universitaria

**Hoja Adicional de Firmas**  
**Informe gráfico**

**Número:**

**Referencia:** ANEXO I COMUNIDAD ABORIGEN PASO DE JAMA JUJUY

---

El documento fue importado por el sistema GEDO con un total de 1 pagina/s.