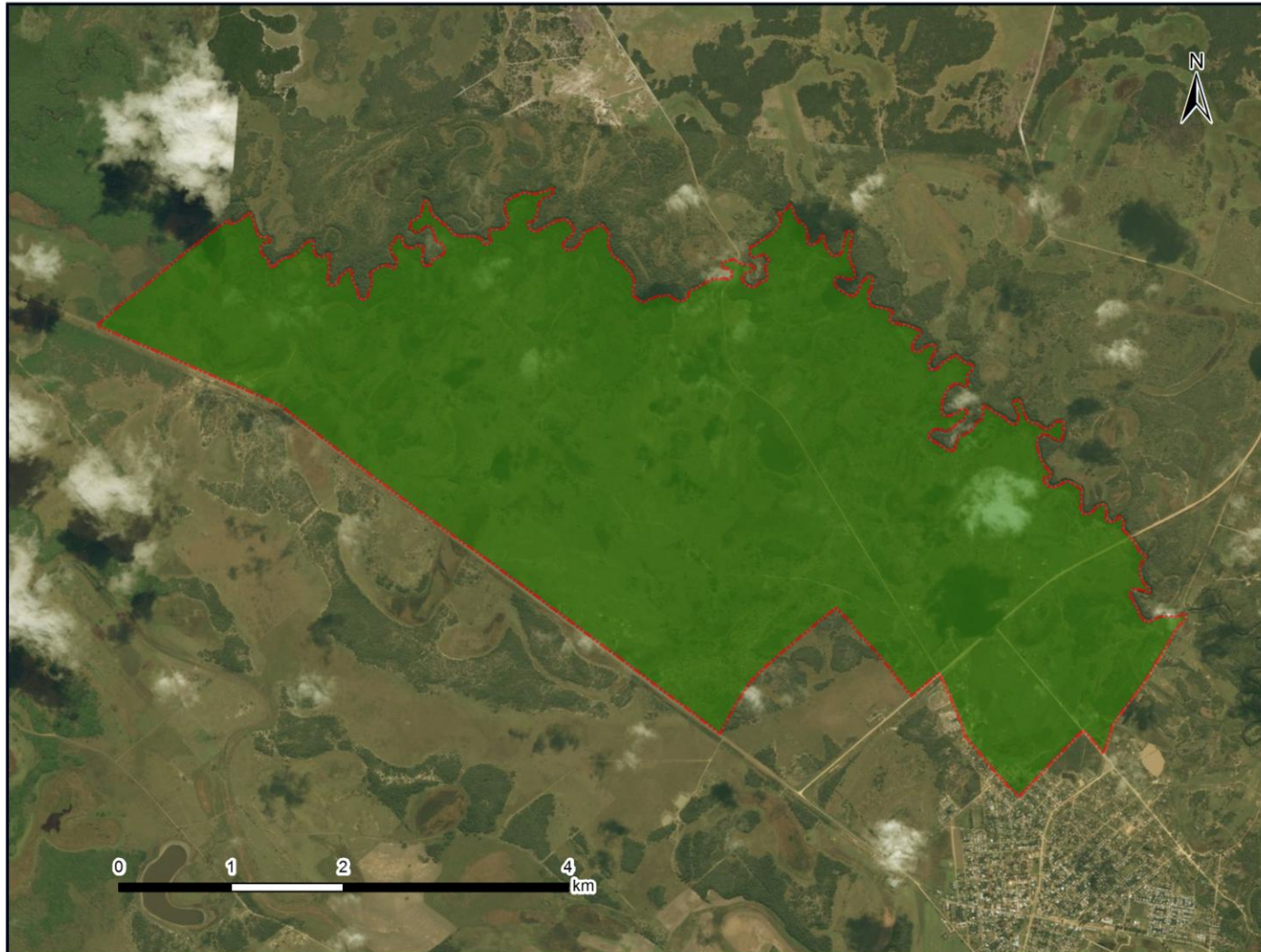


# Comunidad Barrio Villa Teresita - Pueblo Qom

Personería Jurídica INAI Resolución N° 1935/95

Localidad La Leonesa, Departamento Bermejo, Provincia de Chaco, República Argentina

## Ocupación Actual, Tradicional y Pública



**Referencias**

Tierras de Ocupación Actual, Tradicional y Pública. Superficie aprox.: 2.326 ha

Proyección: Gauss Krüger - Faja 5  
Datum: POSGAR 98  
Escala 1: 40.000

Fuente:  
Área de Georeferenciación  
Re.Te. C. I. - INAI  
Octubre de 2017



58°47'30"W

58°45'0"W

58°42'30"W

27°0'0"S

27°2'30"S



República Argentina - Poder Ejecutivo Nacional  
2018 - Año del Centenario de la Reforma Universitaria

**Hoja Adicional de Firmas**  
**Informe gráfico**

**Número:**

**Referencia:** ANEXO L - CARTOGRAFIA COMUNIDAD INDIGENA VILLA TERESITA - E-INAI-50570-2012

---

El documento fue importado por el sistema GEDO con un total de 1 pagina/s.