

## Misión Wichí Sopfwayuk - Caspi Zapallo

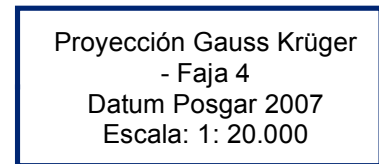
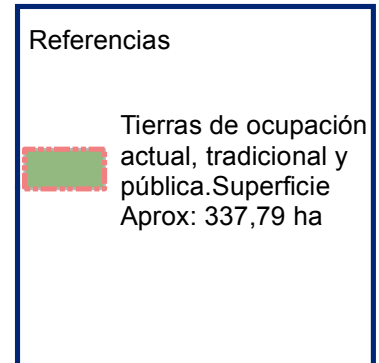
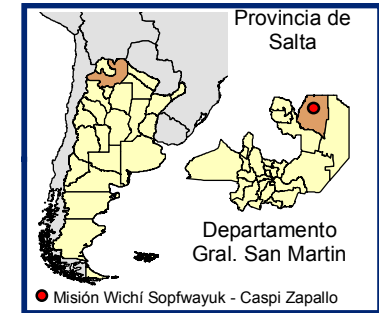
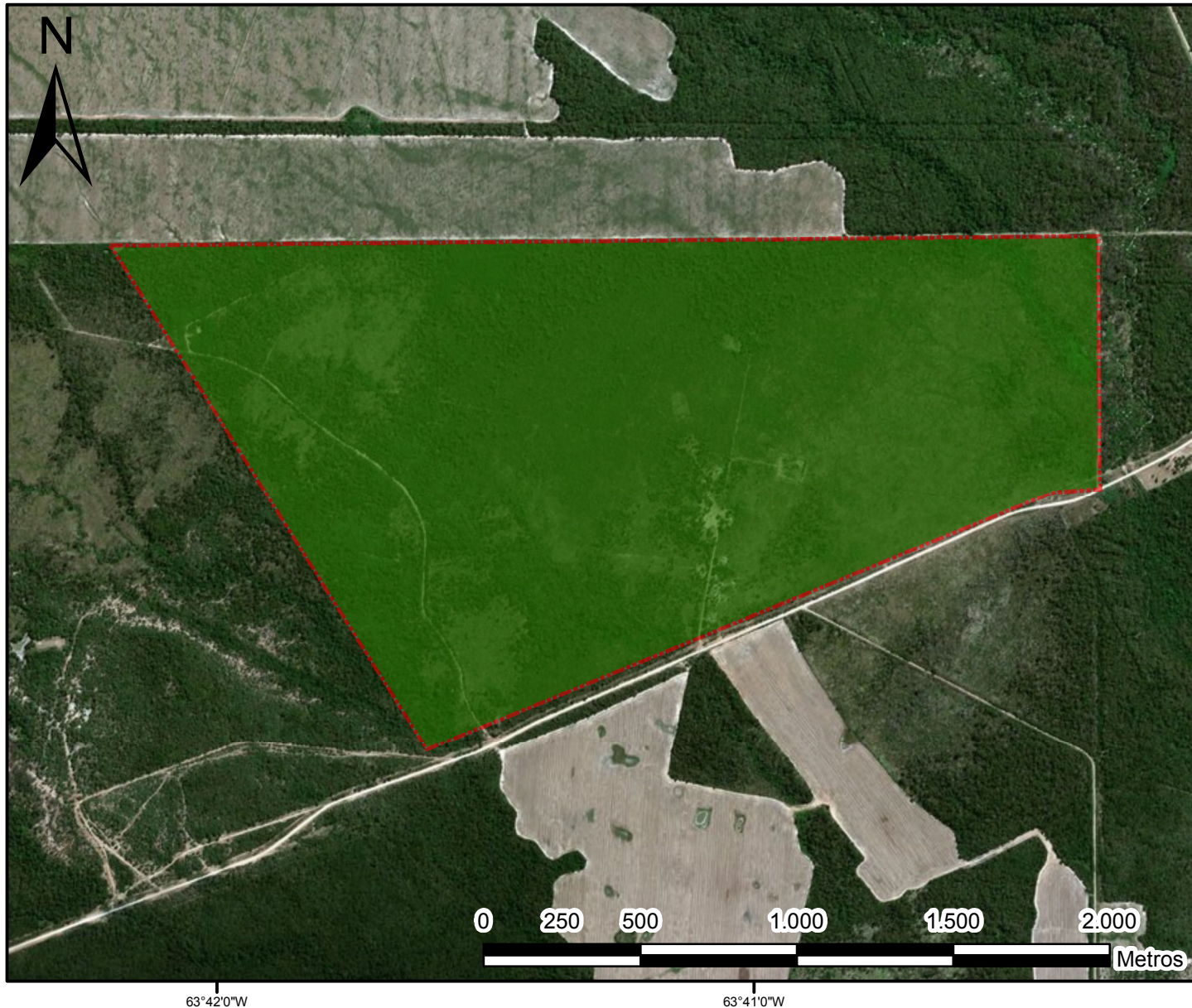
Personería Jurídica Provincial Res. 329/02

Localidad Tartagal, Departamento Gral. San Martín, Provincia de Salta, República Argentina

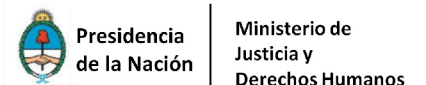
Ocupación Actual, Tradicional y Pública



Anexo I



Fuente:  
Área Georreferenciamiento  
Re.Te.C.I. INAI  
Junio 2018





República Argentina - Poder Ejecutivo Nacional  
2018 - Año del Centenario de la Reforma Universitaria

**Hoja Adicional de Firmas**  
**Informe gráfico**

**Número:**

**Referencia:** ANEXO I COMUNIDAD MISION WICHI SOPFWAYUK CASPI ZAPALLO SALTA

---

El documento fue importado por el sistema GEDO con un total de 1 pagina/s.