

Pueblo Coya - Comunidad Coya Pacha Inti

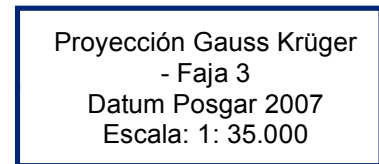
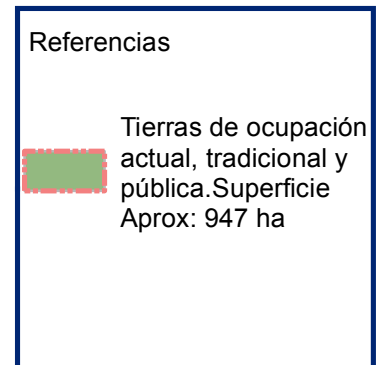
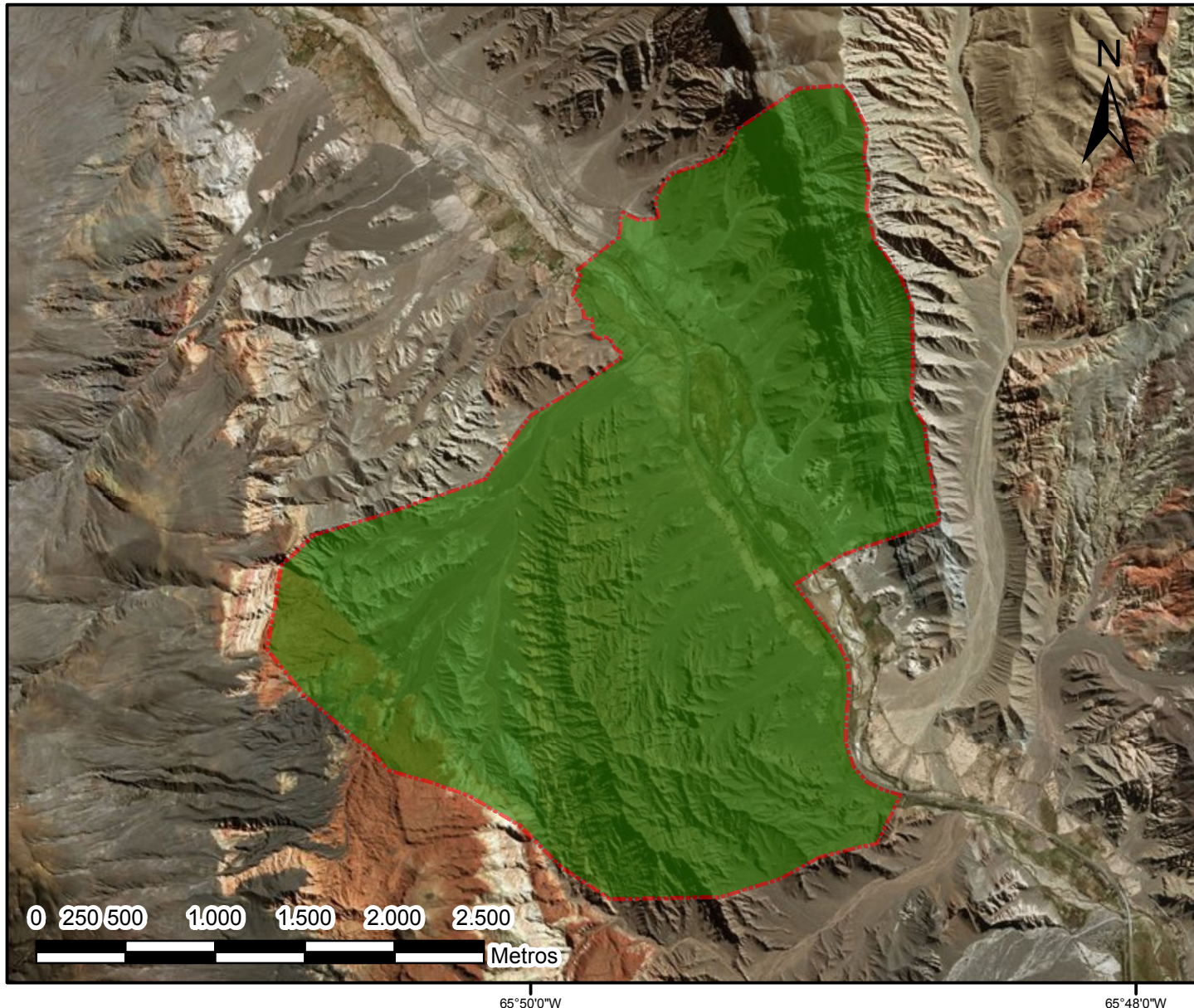
Personería Jurídica Res. M. G. Salta N° 373/13

Localidad Gob. Manuel Solá, Municipio de Campo Quijano, Departamento Rosario de Lerma,
Provincia de Salta, República Argentina

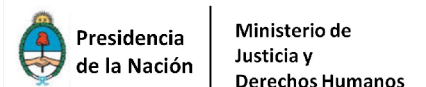
Ocupación Actual, Tradicional y Pública



Anexo I



Fuente:
Área Georreferenciamiento
Re.Te.C.I. INAI
Junio 2018





República Argentina - Poder Ejecutivo Nacional
2018 - Año del Centenario de la Reforma Universitaria

Hoja Adicional de Firmas
Informe gráfico

Número:

Referencia: ANEXO I - Cartografía Comunidad Coya Pacha - Inti - EX-2017-18993415-APN-INAI#MJ

El documento fue importado por el sistema GEDO con un total de 1 pagina/s.