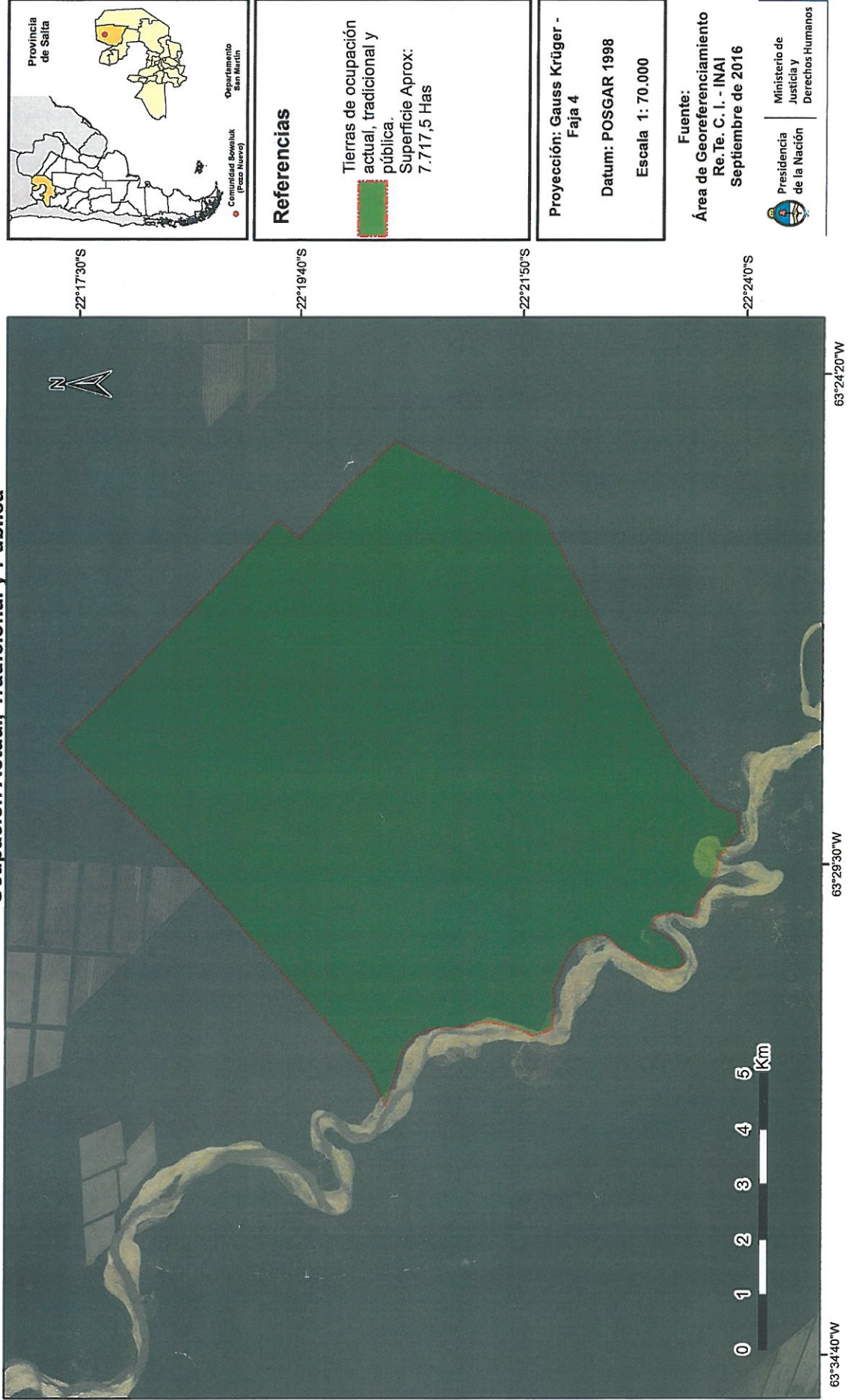


Anexo I

INSTITUTO NACIONAL DE ASUNTOS INDÍGENAS Programa Nacional Relevamiento Territorial de Comunidades Indígenas - Ejecución Ley N° 26.160 Comunidad Indígena logys SOWAIUK (POZO NUEVO)

Sin Personería Jurídica

Localidad Tartagal, Departamento San Martín, Provincia de Salta, República Argentina.
Ocupación Actual, Tradicional y Pública





República Argentina - Poder Ejecutivo Nacional
2018 - Año del Centenario de la Reforma Universitaria

Hoja Adicional de Firmas
Informe gráfico

Número:

Referencia: ANEXO CARTOGRAFIA COMUNIDAD POZO NUEVO, PUEBLO IOGYS SALTA

El documento fue importado por el sistema GEDO con un total de 1 pagina/s.