

INSTITUTO NACIONAL DE ASUNTOS INDÍGENAS

Programa Nacional Relevamiento Territorial de Comunidades Indígenas - Ejecución Ley N° 26.160

Comunidad Aborigen de El Lipeo y Baritú - Pueblo Kolla

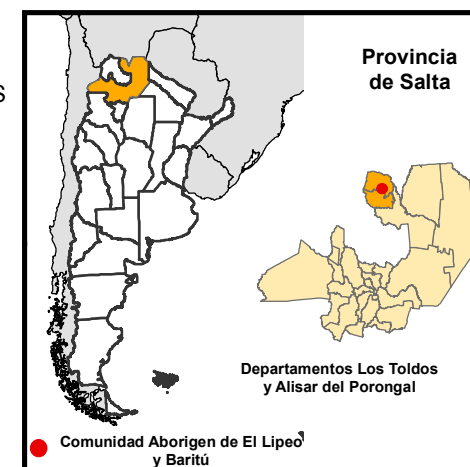
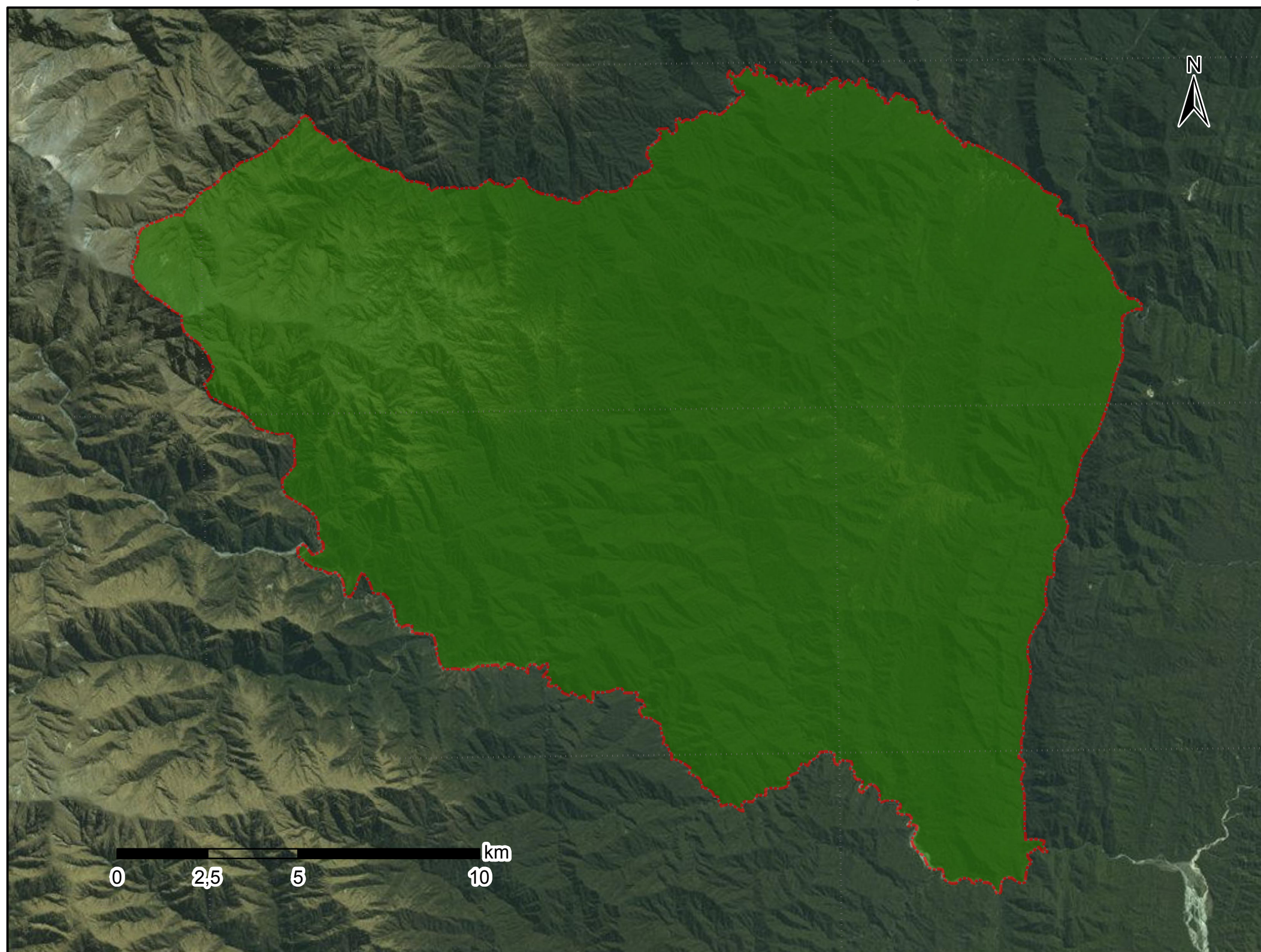
Personería Jurídica Provincial Res. 298/01

Localidades de Los Toldos y Alisar del Porongal, Departamentos Santa Victoria y Iruya, Provincia de Salta, República Argentina

Ocupación Actual, Tradicional y Pública



Anexo I

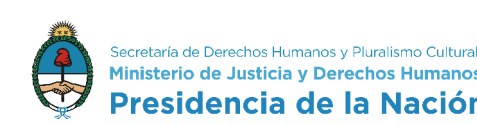


Referencias

Tierras de ocupación actual, tradicional y pública.
Superficie Aprox. 37.031,24 ha

Proyección: Proyección Gauss Krüger - Faja 4
Datum: POSGAR 98
Escala 1: 125.000

Fuente:
Área de Georeferenciamento
Re.Te. C. I. - INAI
Junio de 2017





República Argentina - Poder Ejecutivo Nacional
2018 - Año del Centenario de la Reforma Universitaria

Hoja Adicional de Firmas
Informe gráfico

Número:

Referencia: ANEXO I - CARTOGRAFIA COMUNIDAD DE LIPEO Y BARITU - SALTA

El documento fue importado por el sistema GEDO con un total de 1 pagina/s.