

Pueblo Guaraní - Comunidad Piquirenda Etnia Guaraní

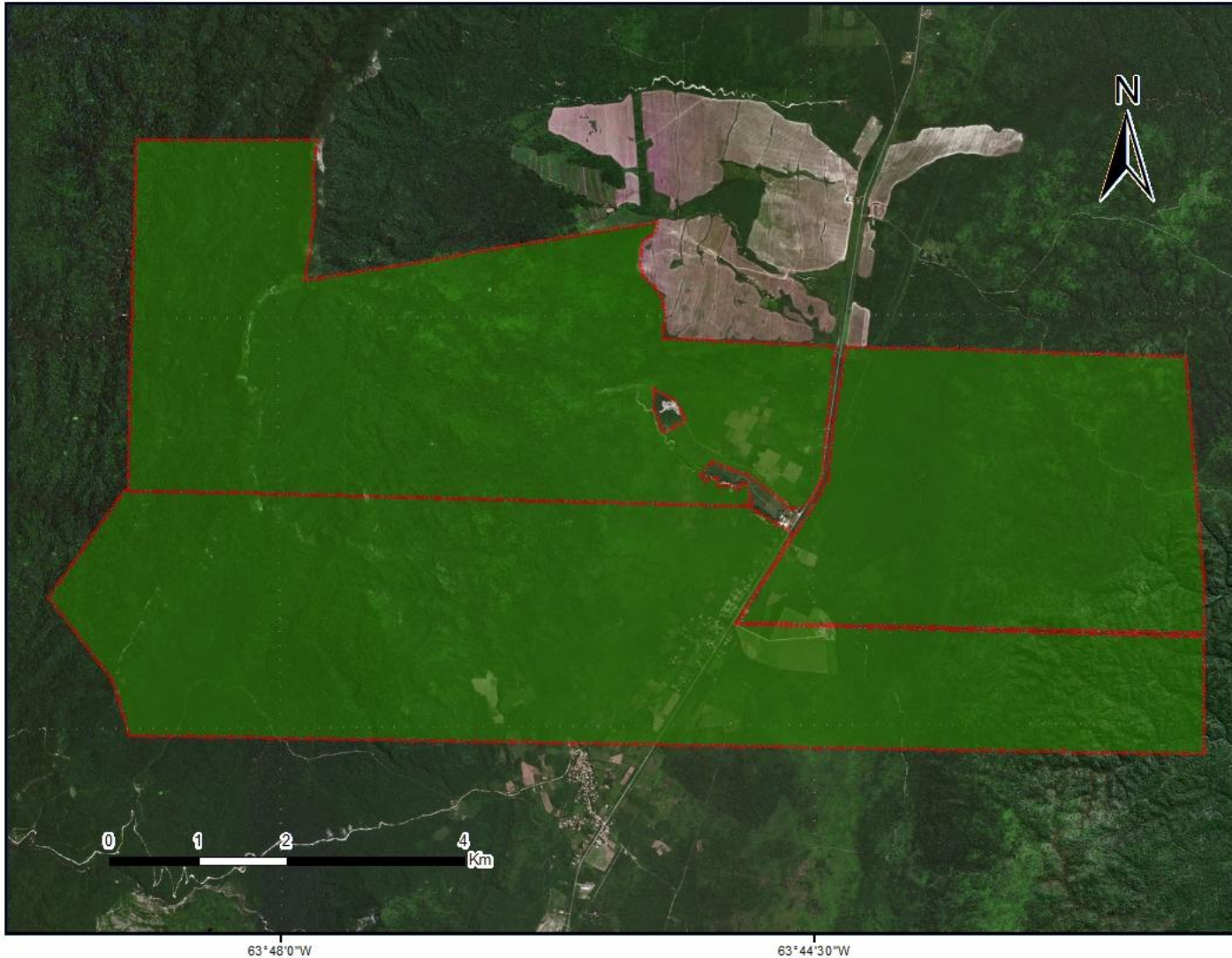
Personería Jurídica Resolución M. G. Salta 273/00

Localidad Aguaray, Departamento Gral. San Martín, Provincia de Salta, República Argentina

Ocupación Actual, Tradicional y Pública



Anexo I



Referencias

Tierras de Ocupación Actual, Tradicional y Pública. Superficie aprox.: 6765 ha*

*La superficie consignada surge de la sumatoria de las 2700 ha relevadas y las 4065 ha otorgadas por Decreto 2801/05 Secretaría General de la Gobernación de la provincia de Salta. Expediente N° 105-840/03

Proyección: Gauss Krüger
- Faja 4

Datum: POSGAR 98

Escala 1: 50.000

Fuente:
Área de Georeferenciamiento
Re.Te. C. I. - INAI
Marzo de 2018





República Argentina - Poder Ejecutivo Nacional
2018 - Año del Centenario de la Reforma Universitaria

Hoja Adicional de Firmas
Informe gráfico

Número:

Referencia: ANEXO I - Cartografica Comunidad Piquirenda - CUDAP:EXP-S04:0040457/2016

El documento fue importado por el sistema GEDO con un total de 1 pagina/s.