

Comunidad El Chorrillo Wichi Paraje Corralito

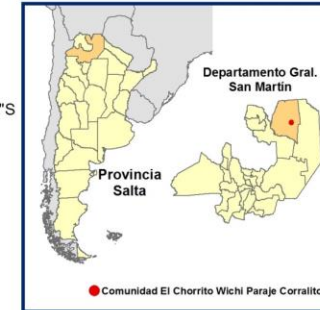
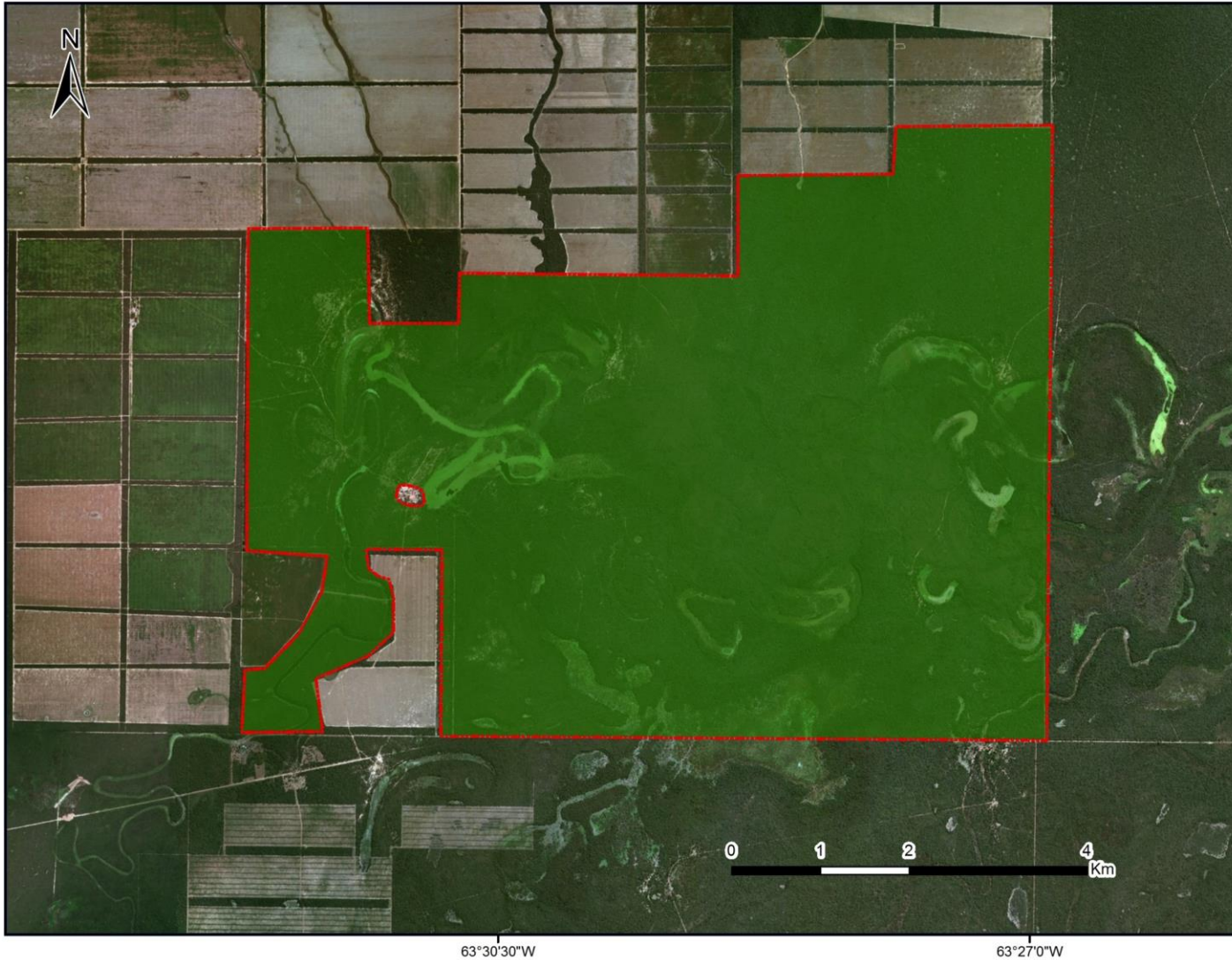
Personería Jurídica en trámite Expte. 54-280523/14 M. G. Salta

Localidad Gral. Ballivian, Departamento Gral San Martín, Provincia Salta, República Argentina

Ocupación Actual, Tradicional y Pública



Anexo I



Referencias

Tierras de Ocupación Actual, Tradicional y Pública. Superficie aprox.: 4925 ha

Proyección: Gauss Krüger
- Faja 4

Datum: POSGAR 98

Escala 1: 50000

Fuente:
Área de Georeferenciamiento
Re.Te. C. I. - INAI
Marzo de 2018





República Argentina - Poder Ejecutivo Nacional
2018 - Año del Centenario de la Reforma Universitaria

Hoja Adicional de Firmas
Informe gráfico

Número:

Referencia: ANEXO I COMUNIDAD EL CHORRITO SALTA

El documento fue importado por el sistema GEDO con un total de 1 pagina/s.