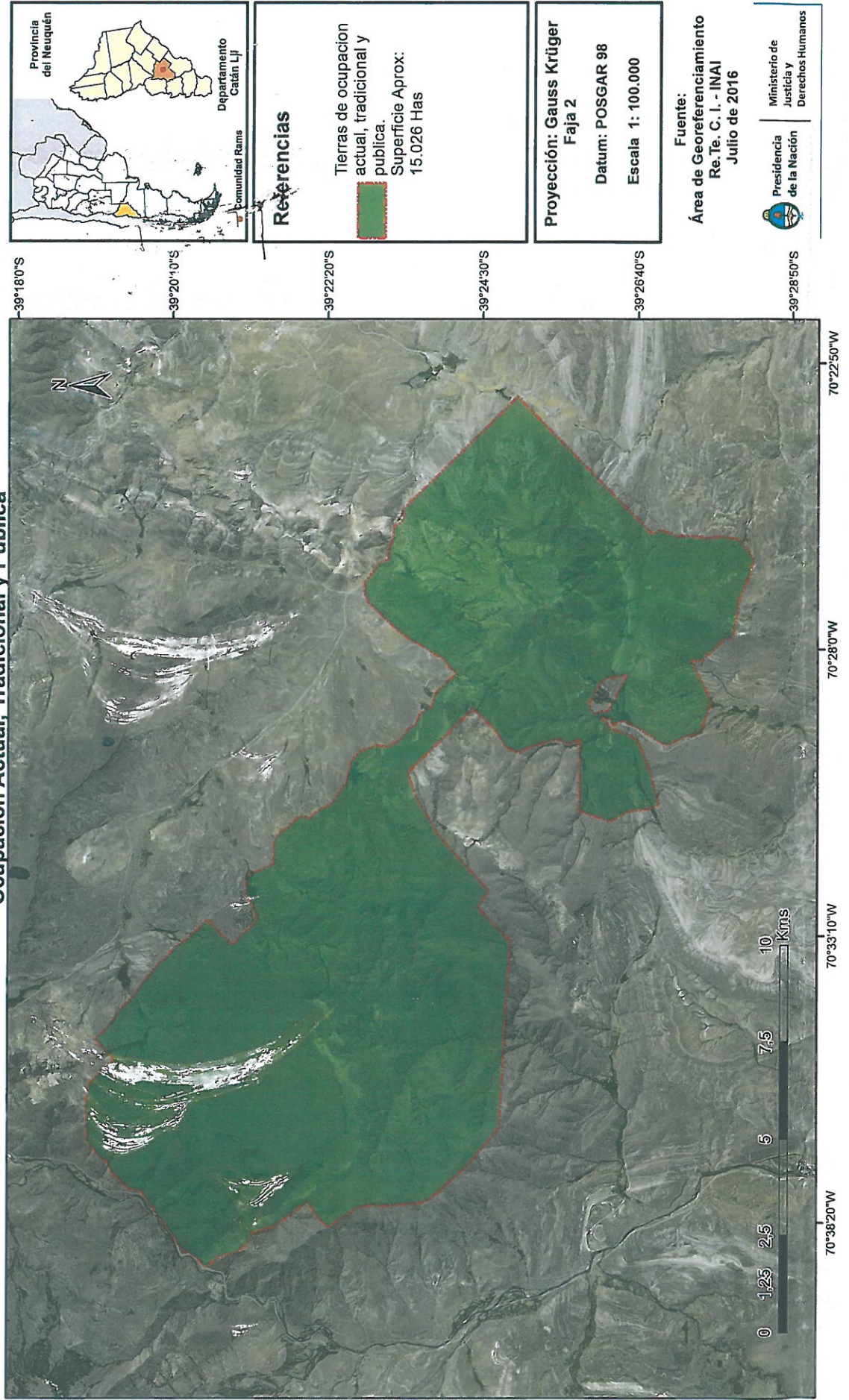


# INSTITUTO NACIONAL DE ASUNTOS INDÍGENAS

## Programa Nacional Relevamiento Territorial de Comunidades Indígenas - Ejecución Ley N° 26.160 Comunidad RAMS - Pueblo Mapuche

Personería Jurídica: DPPJ 1756/90

Parajes Yahuincolo y Media Luna, Departamento Catán Lij, Provincia del Neuquén, República Argentina.  
**Ocupación Actual, Tradicional y Pública**





República Argentina - Poder Ejecutivo Nacional  
Año 2017

**Hoja Adicional de Firmas**  
**Anexo**

**Número:**

**Referencia:** Geo Comunidad Agrupacion Mapuche Rams

---

El documento fue importado por el sistema GEDO con un total de 1 pagina/s.