

Programa Provincial Relevamiento Técnico - Jurídico - Catastral de las tierras ocupadas por las comunidades indígenas de la provincia del Neuquén

Ejecución Ley N° 26.160

COMUNIDAD MAPUCHE LAFQUENCHE - Pueblo Mapuche

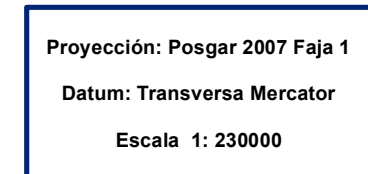
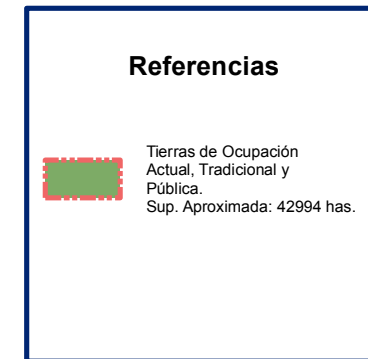
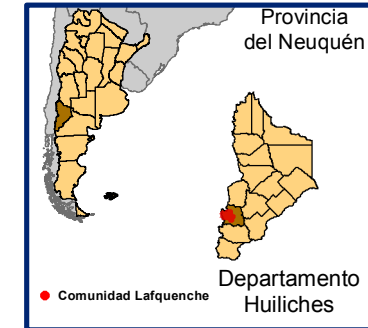
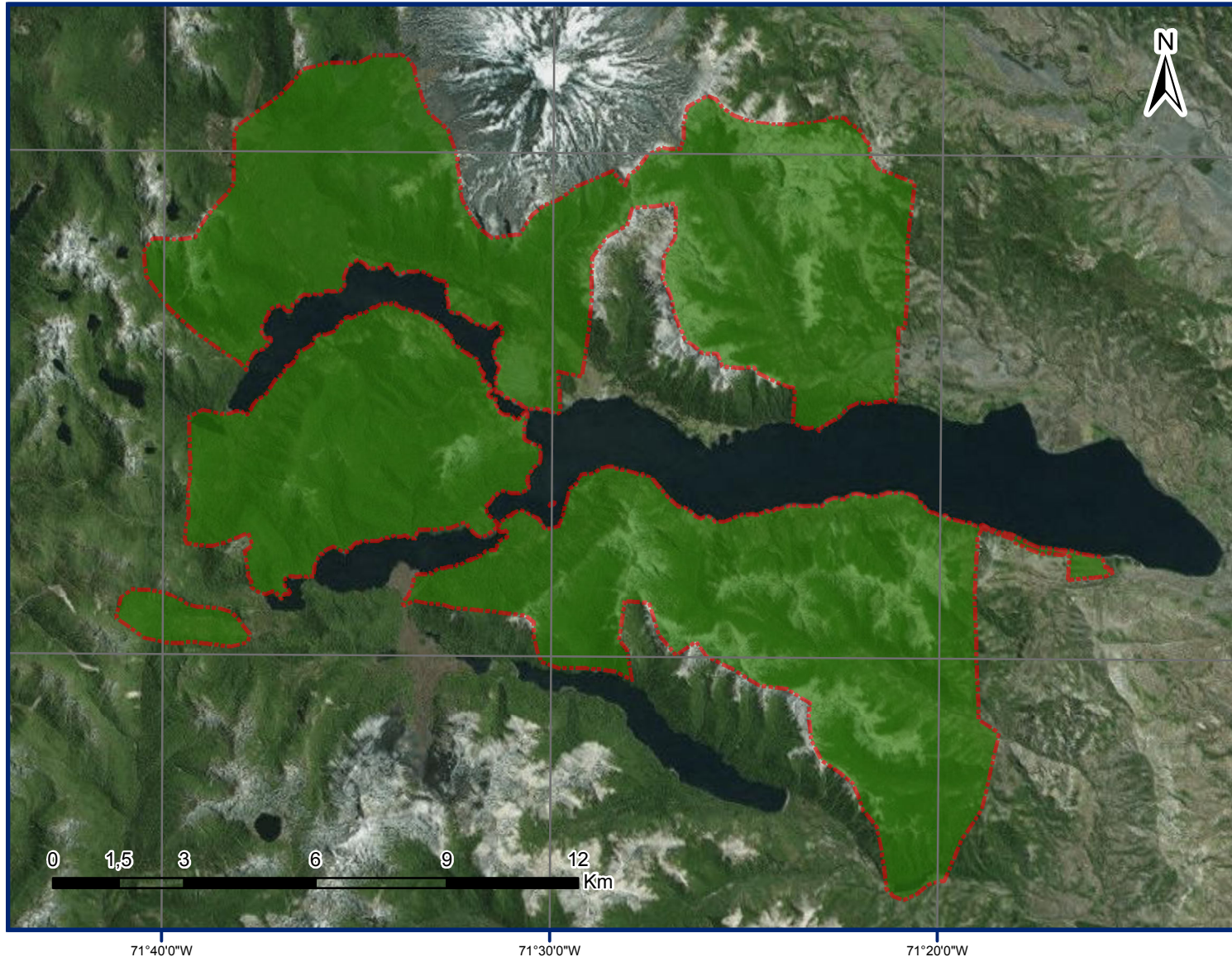
Departamento Huiliches, Provincia del Neuquén, República Argentina.

Personería Jurídica: Dcto. DPPJ 1755/1990 - Res. SDS N° 2963/96

Tierras Comunitarias de Ocupación Actual, Tradicional y Pública

INAI
INSTITUTO NACIONAL DE
ASUNTOS INDÍGENAS

Anexo I



Fuente:
Área de Georeferenciamiento
Re.Te. C. I. - INAI
Abril de 2017



República Argentina - Poder Ejecutivo Nacional
2018 - Año del Centenario de la Reforma Universitaria

Hoja Adicional de Firmas
Informe gráfico

Número:

Referencia: ANEXO I COMUNIDAD LAFKENCHE - NEUQUEN

El documento fue importado por el sistema GEDO con un total de 1 pagina/s.