

Programa Provincial Relevamiento Técnico - Jurídico - Catastral de las tierras ocupadas por las comunidades indígenas de la provincia del Neuquén

Ejecución Ley N° 26.160

Comunidad AGRUPACIÓN MAPUCHE MILLAIN CURRICAL - Pueblo Mapuche

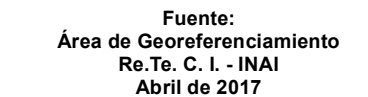
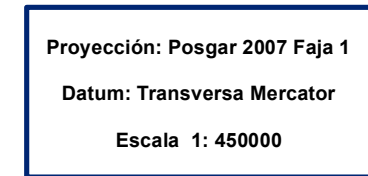
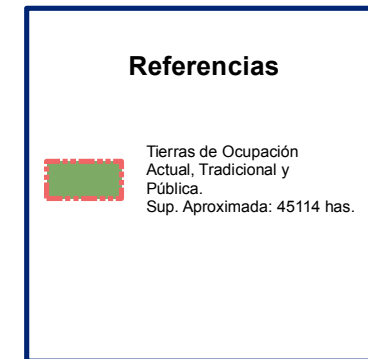
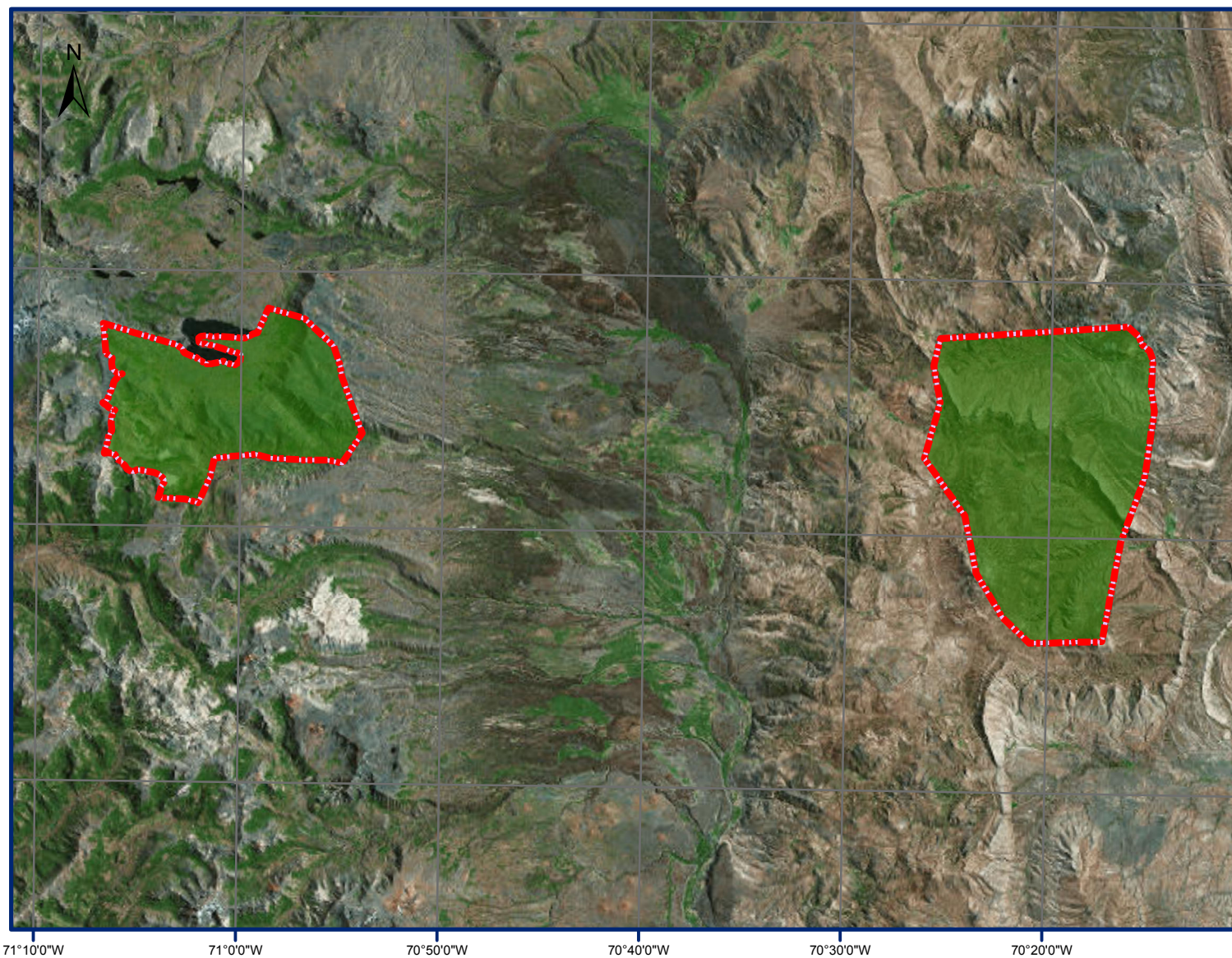
Parajes Huncal-Pichaihue-Cajon Chico-Cajon del Hualcupen-Caviahue, Departamento Ñorquín, Provincia del Neuquén, República Argentina.

Personería Jurídica: Dcto. DPPJ 2497/90

Tierras Comunitarias de Ocupación Actual, Tradicional y Pública



Anexo I



Secretaría de Derechos Humanos y Pluralismo Cultural
Ministerio de Justicia y Derechos Humanos
Presidencia de la Nación

71°10'00"W 71°00'00"W 70°50'00"W 70°40'00"W 70°30'00"W 70°20'00"W

37°40'00"S
37°50'00"S
38°00'00"S
38°10'00"S



República Argentina - Poder Ejecutivo Nacional
2018 - Año del Centenario de la Reforma Universitaria

Hoja Adicional de Firmas
Informe gráfico

Número:

Referencia: ANEXO I - CARTOGRAFIA COMUNIDAD MILLAIN CURRICAL - NEUQUEN

El documento fue importado por el sistema GEDO con un total de 1 pagina/s.