

# Anexo I

## INSTITUTO NACIONAL DE ASUNTOS INDÍGENAS

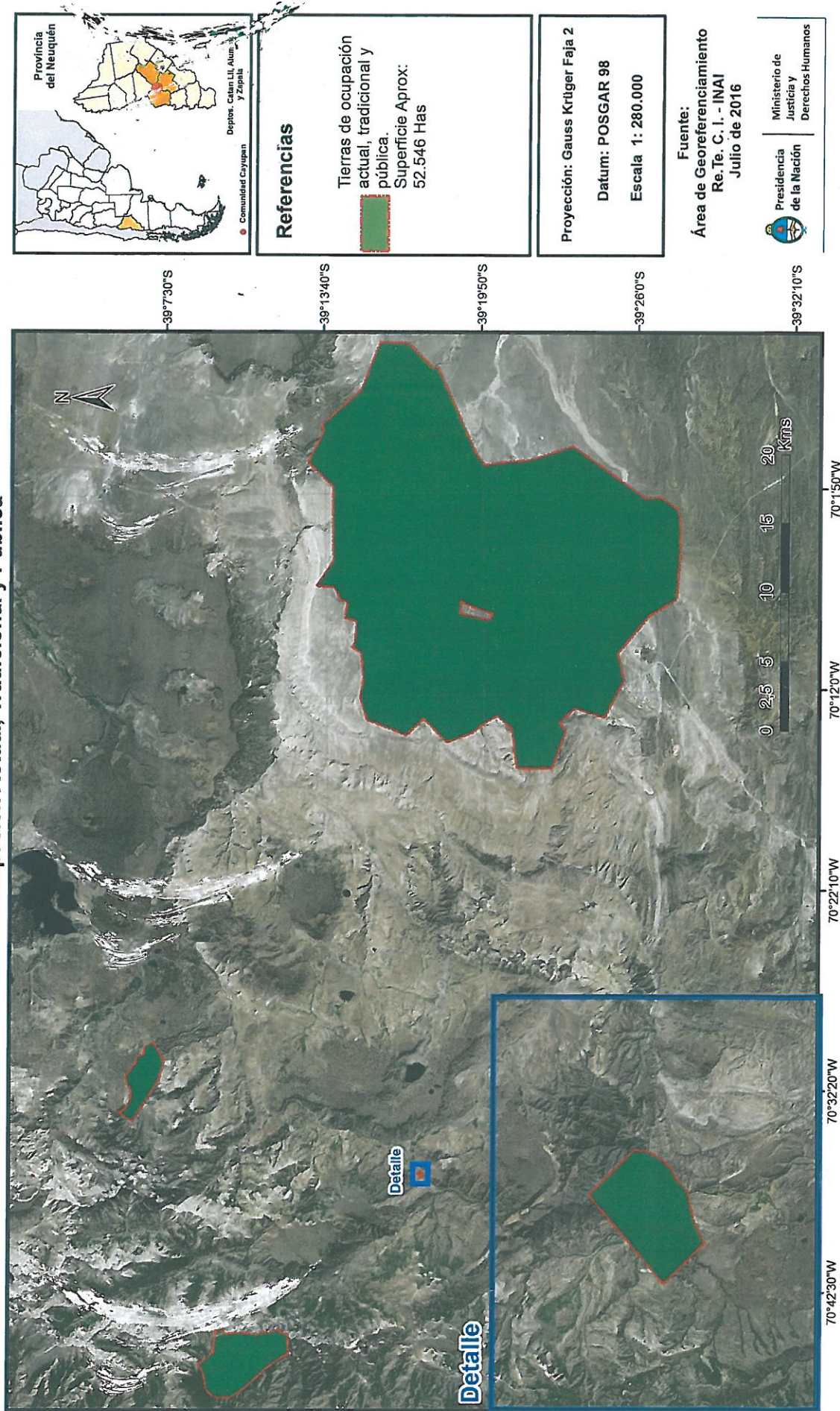
### Programa Nacional Relevamiento Territorial de Comunidades Indígenas - Ejecución Ley N° 26.160

#### Comunidad Cayupan - Pueblo Mapuche

Personería Jurídica: DPPJ 1003

Parajes Las Cortaderas, Aguada del Overo, Llamuco, Espinazo del Zorro, Naciente Picún Leufú, Allonqueo, Departamentos Catan Lil, Alumine y Zapala, Provincia del Neuquén, República Argentina.

#### Ocupación Actual, Tradicional y Pública





República Argentina - Poder Ejecutivo Nacional  
Año 2017

**Hoja Adicional de Firmas**  
**Anexo**

**Número:**

**Referencia:** geo referenciamiento Agrupacion Cayupan

---

El documento fue importado por el sistema GEDO con un total de 1 pagina/s.