

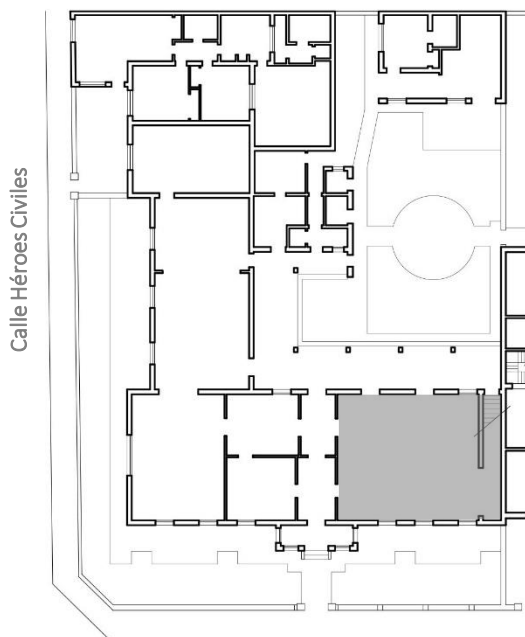
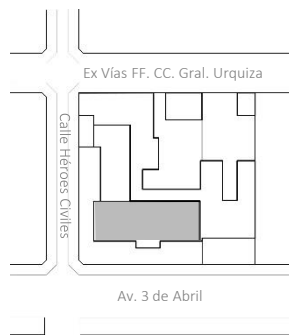


Agencia de Administración de Bienes del Estado

ANEXO

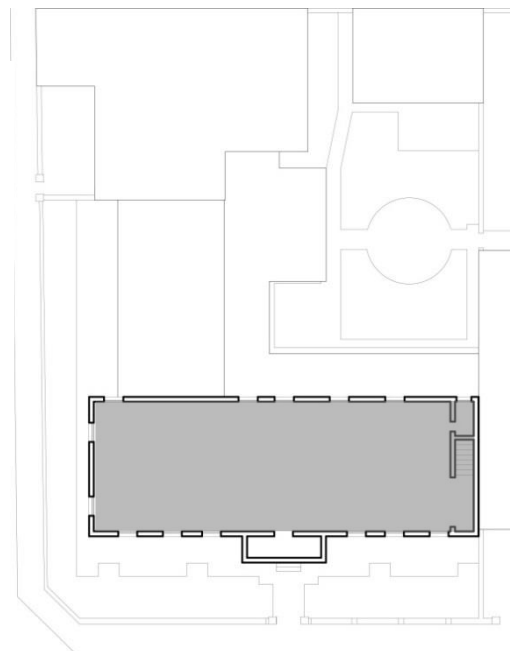
CROQUIS DE UBICACIÓN

PROVINCIA: CORRIENTES
DEPARTAMENTO: CAPITAL
LOCALIDAD: CIUDAD DE CORRIENTES
DIRECCIÓN: AV. 3 DE ABRIL Nº 998 CON ENTRADA POR CALLE HÉROES CIVILES Nº 1652
Nº ADREMA: A10959311 (parte)
SUPERFICIE APROXIMADA A CEDER :
CIE Nº 1800002776 – SUP.: 194,21 m2 (Planta Alta)
CIE Nº 18-00050215/3 – SUP.: 95,00 m2 (Planta Baja)



Av. 3 de Abril

PLANTA BAJA



Av. 3 de Abril

PLANTA ALTA



República Argentina - Poder Ejecutivo Nacional
2019 - Año de la Exportación

Hoja Adicional de Firmas
Informe gráfico

Número:

Referencia: ANEXO GRAFICO-SENASA-AV.3 DE ABRIL-PCIA. CORRIENTES

El documento fue importado por el sistema GEDO con un total de 1 pagina/s.