



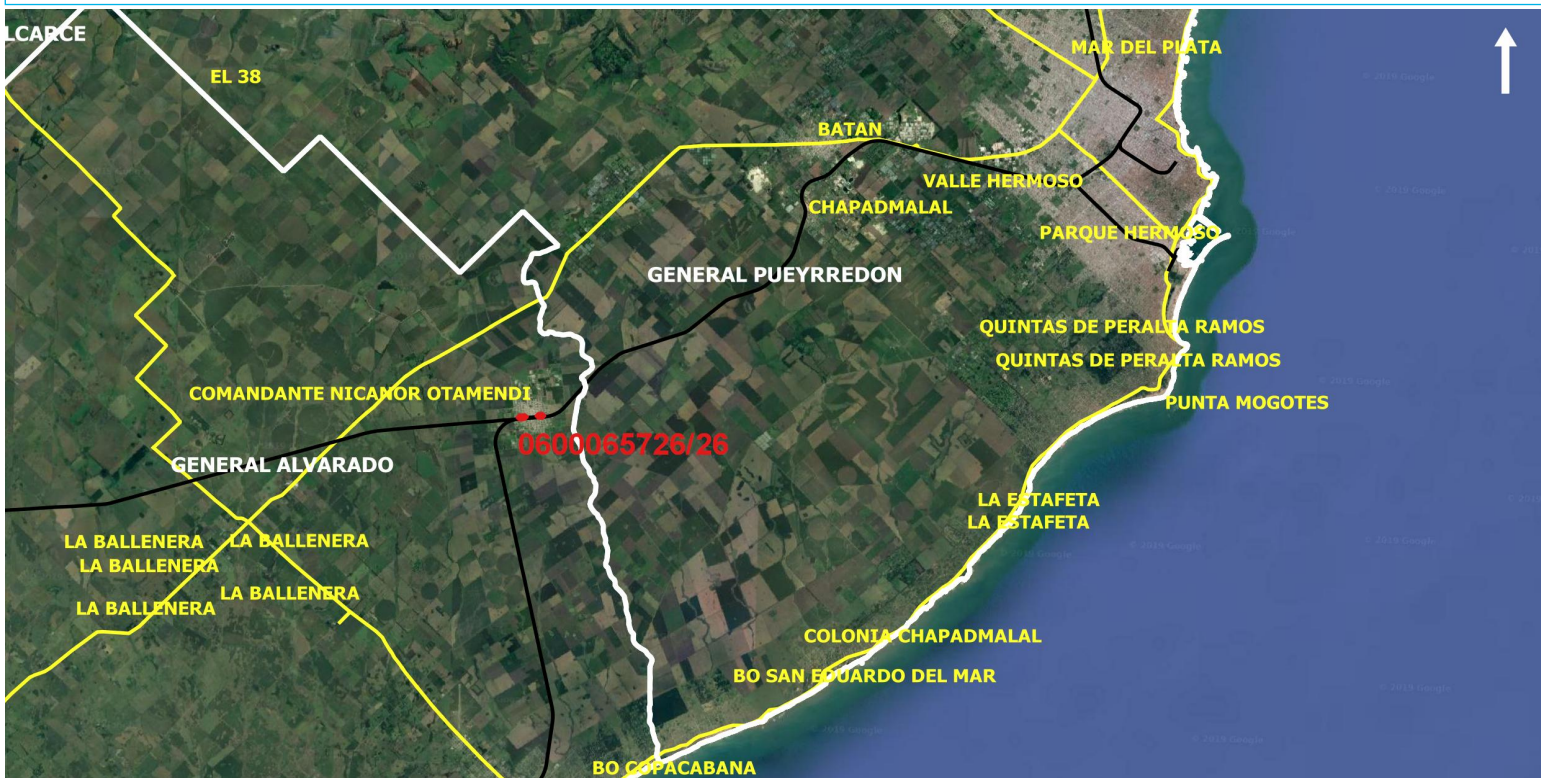
**Croquis de Ubicación\* - CIE:0600065726/27 (EX-2019-15736128- -APN-DACYGD#AABE)**

PROVINCIA	DEPARTAMENTO	LOCALIDAD
BUENOS AIRES	GENERAL ALVARADO	

**SUPERFICIE TOTAL:** 37517.15

**Observación:**  
MUNICIPALIDAD DE GENERAL ALVARADO SOLICITA EN COMODATO O PERMISO DE USO DE DOS INMUEBLES FERROVIARIO EN ESTACION NICANOR OTAMENDI. SE DELIMITAN LOS INMUEBLES SOLICITADOS EN BASE A INFORMACION OBRANTE EN IF-2019-15730927-APN-DACYGD#AABE.RAMAL NO CONCESIONADO.

**UBICACION EN CONTEXTO**



**DETALLE**



CIE	PARTE	LATITUD	LONGITUD	SUPERFICIE
06-0006572-6	27	-38.11447300	-57.84111697	37517.15

\*SÓLO A EFECTOS ILUSTRATIVOS.



República Argentina - Poder Ejecutivo Nacional  
2019 - Año de la Exportación

**Hoja Adicional de Firmas  
Croquis**

**Número:**

**Referencia:** Croquis/ CIE:0600065726/27 (EX-2019-15736128- -APN-DACYGD#AABE)

---

El documento fue importado por el sistema GEDO con un total de 1 pagina/s.