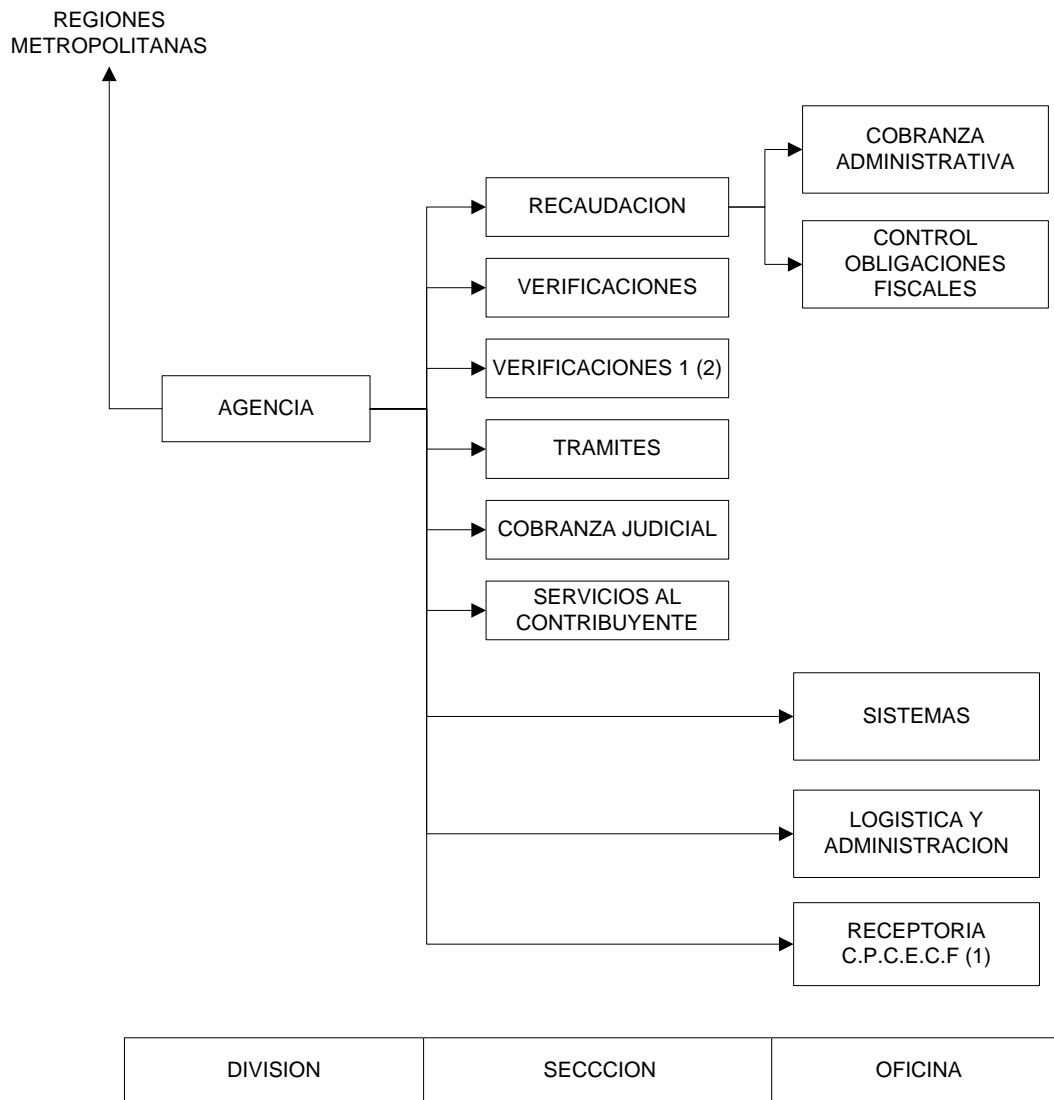


ANEXO I – DISPOSICIÓN N° 181/2019 (DG IMPO)  
DENOMINACIÓN Y DEPENDENCIA JERÁRQUICA

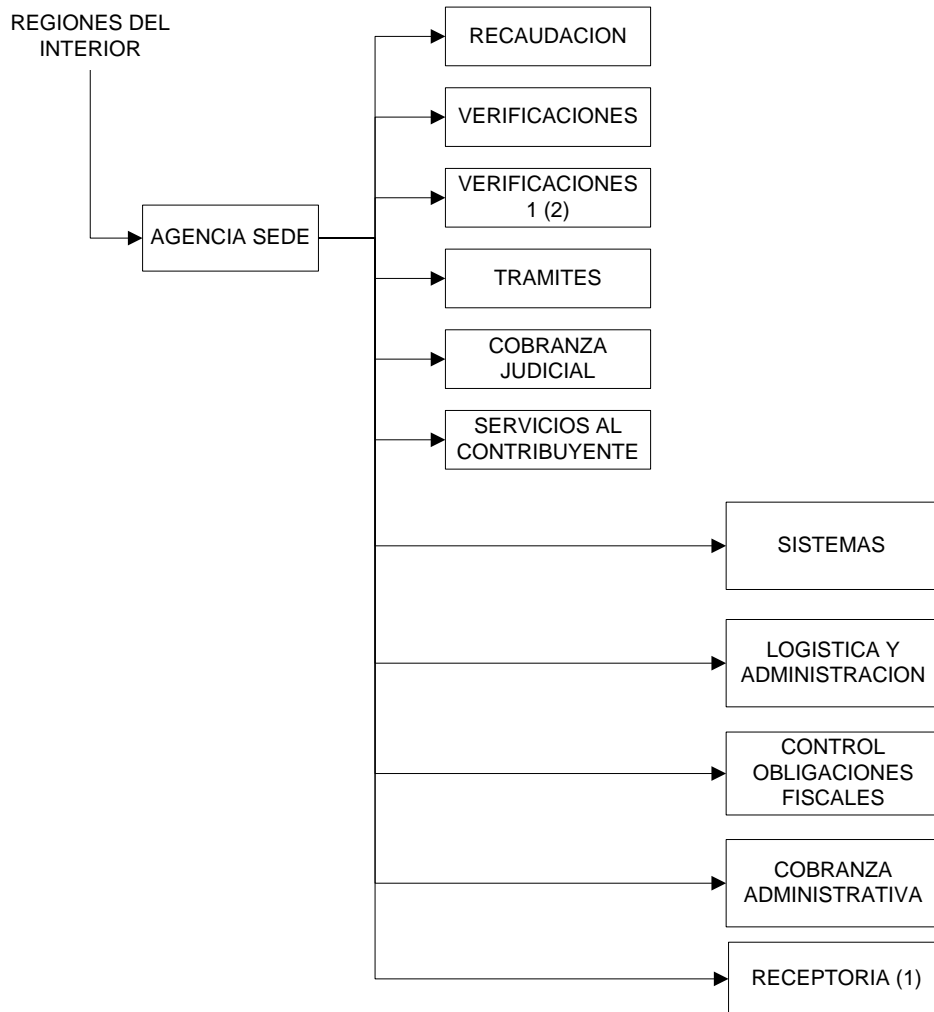
NIVEL SECCIÓN

DENOMINACION	INSTANCIA JERÁRQUICA
Verificaciones 1	Agencia N° 43
Verificaciones 1	Agencia N° 41
Verificaciones 1	Agencia N° 1
Verificaciones 1	Agencia N° 14
Verificaciones 1	Agencia N° 12
Verificaciones 1	Agencia N° 47
Verificaciones 1	Agencia N° 6
Verificaciones 1	Agencia N° 15
Verificaciones 1	Agencia N° 100
Verificaciones 1	Agencia N° 54
Verificaciones 1	Agencia N° 2
Verificaciones 1	Agencia N° 46
Verificaciones 1	Agencia N° 16
Verificaciones 1	Agencia N° 56
Verificaciones 1	Agencia N° 7
Verificaciones 1	Agencia N° 51
Verificaciones 1	Agencia N° 63
Verificaciones 1	Agencia-Sede Bahía Blanca
Verificaciones 1	Agencia-Sede N° 1 Córdoba
Verificaciones 1	Agencia-Sede N° 2 Córdoba
Verificaciones 1	Agencia-Sede N° 1 Mendoza
Verificaciones 1	Agencia-Sede N° 2 Mendoza
Verificaciones 1	Agencia-Sede N° 1 Rosario
Verificaciones 1	Agencia-Sede N° 2 Rosario
Verificaciones 1	Agencia-Sede Santa Fe
Verificaciones 1	Agencia-Sede Tucumán



(1) CORRESPONDE A UNA (1) UNIDAD EN LA AGENCIA N° 50

(2) CORRESPONDE A 17 UNIDADES IGUALES SEGÚN ACCION Y TAREAS:  
 A DIRECCION REGIONAL SUR CORRESPONDEN LAS AGENCIAS NROS. 12, 63 Y 100  
 A DIRECCION REGIONAL CENTRO CORRESPONDEN LAS AGENCIAS NROS. 43 Y 47  
 A DIRECCION REGIONAL CENTRO II CORRESPONDEN LAS AGENCIAS NROS. 1, 7, Y 46  
 A DIRECCION REGIONAL OESTE CORRESPONDEN LAS AGENCIAS NROS.14, 15 Y 54  
 A DIRECCION REGIONAL NORTE CORRESPONDEN LAS AGENCIAS NROS. 2, 16, 41 Y 56  
 A DIRECCION REGIONAL PALERMO CORRESPONDEN LAS AGENCIAS NROS. 6 Y 51



DIVISION	SECCION	OFICINA
----------	---------	---------

(1) CORRESPONDE A UNA UNIDAD: RECEPTORIA NOGOYA (AGENCIA SEDE PARANÁ, DIRECCIÓN REGIONAL PARANÁ)

(2) CORRESPONDE A 9 UNIDADES IGUALES SEGÚN ACCIÓN Y TAREAS:  
 A DIRECCIÓN REGIONAL ROSARIO: Agencia Sede Rosario 1 y Agencia Sede Rosario 2.  
 A DIRECCIÓN REGIONAL CÓRDOBA: Agencia Sede Córdoba 1 y Agencia Sede Córdoba 2  
 A DIRECCIÓN REGIONAL SANTA FE: Agencia Sede Santa Fe.  
 A DIRECCIÓN REGIONAL TUCUMÁN: Agencia Sede Tucumán.  
 A DIRECCIÓN REGIONAL MENDOZA: Agencia Sede Mendoza 1 y Agencia Sede Mendoza 2.  
 A DIRECCIÓN REGIONAL BAHÍA BLANCA: Agencia Sede Bahía Blanca



Administración Federal de Ingresos Públicos  
"2019 - AÑO DE LA EXPORTACIÓN"

**Hoja Adicional de Firmas**  
**Informe gráfico**

**Número:**

**Referencia:** Anexo I Disposición Secciones Verificaciones I

---

El documento fue importado por el sistema GEDO con un total de 3 pagina/s.