



Agencia de Administración de Bienes del Estado

CROQUIS DE UBICACIÓN

PROVINCIA: MISIONES

DEPARTAMENTO: CAPITAL

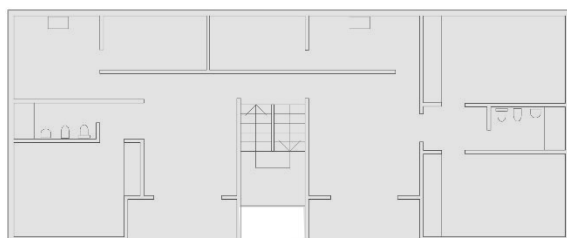
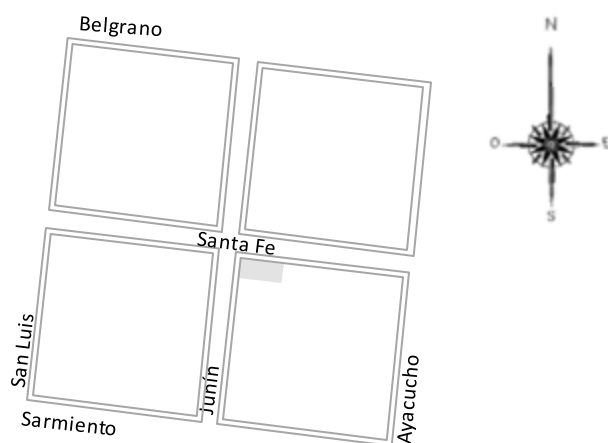
LOCALIDAD: POSADAS

UBICACIÓN: SANTA FE 2195/99

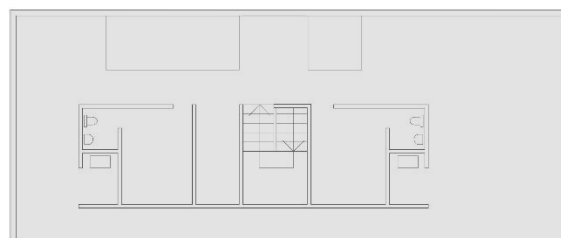
NOM. CATASTRAL: Departamento: 4 Municipio:59 Sección:1 Manzana:118 Parcela:1

SUPERFICIE APROX. DE TERRENO: 131.60 m²

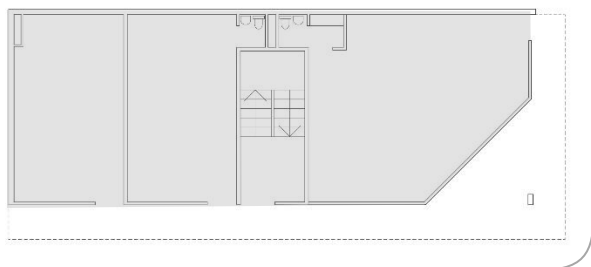
SUPERFICIE APROX. CUBIERTA: 470 m²



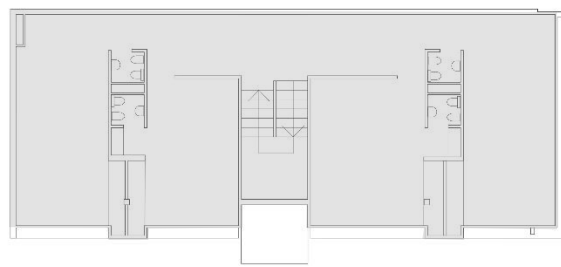
PRIMER PISO



TERRAZA



PLANTA BAJA



SEGUNDO PISO



República Argentina - Poder Ejecutivo Nacional
2020 - Año del General Manuel Belgrano

Hoja Adicional de Firmas
Informe gráfico

Número:

Referencia: ANEXO GRAFICO-SENASA-POSADAS

El documento fue importado por el sistema GEDO con un total de 1 pagina/s.