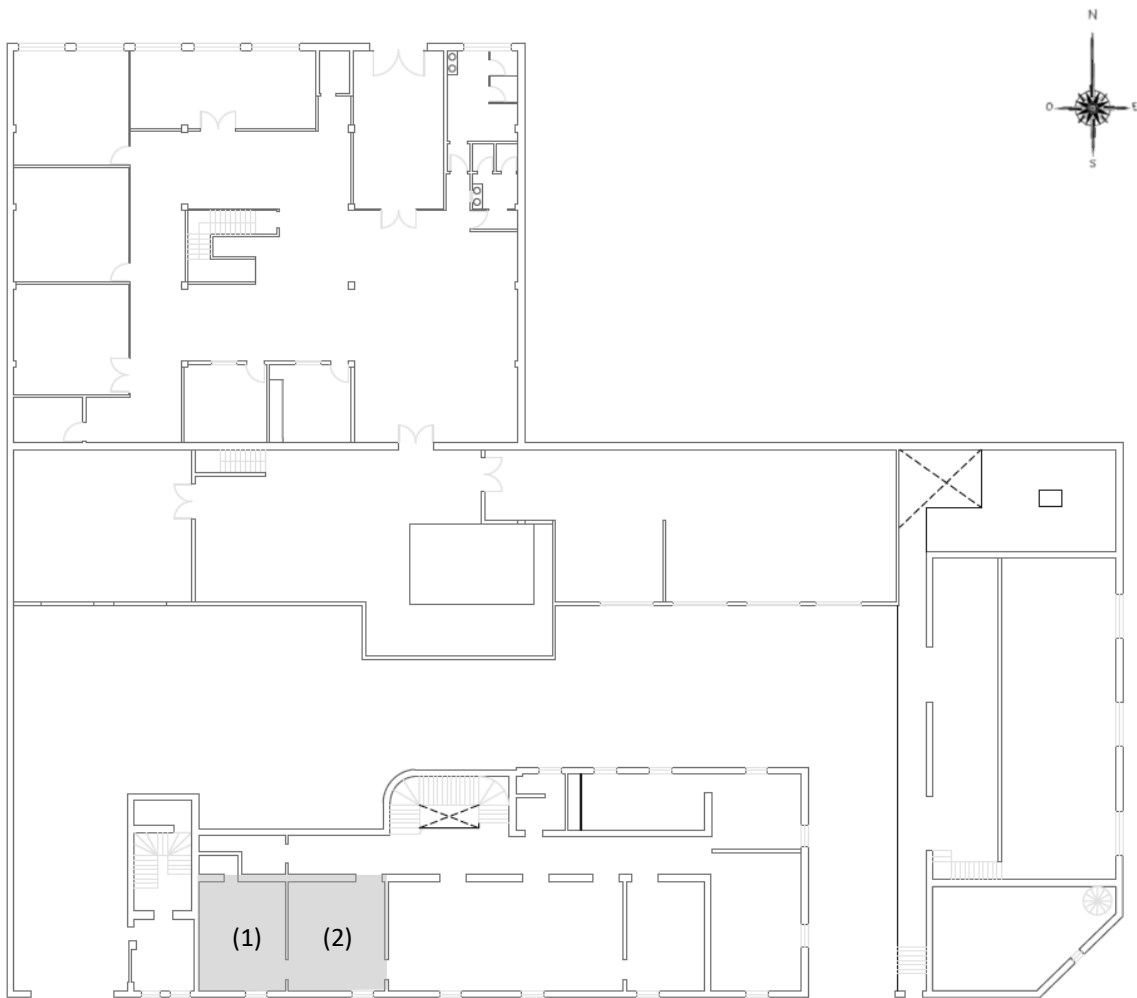




Agencia de Administración de Bienes del Estado

CROQUIS DE UBICACIÓN

PROVINCIA: SANTA FE
DEPARTAMENTO: ROSARIO
LOCALIDAD: ROSARIO
DIRECCIÓN: AV. BELGRANO Nº 836/38 PISO 1º
NOM. CATASTRAL: DEPTO.16 - DTO. 03 - SECC. 01- MANZ. 2220 - PARC. 00011 (PARTE)
SUPERFICIE TOTAL APROXIMADA A CEDER: 50,00 m2 (Planta Alta)
(1) CIE Nº 8200017571/6 - (2) CIE Nº 8200079869/1



PLANTA ALTA



República Argentina - Poder Ejecutivo Nacional
2020 - Año del General Manuel Belgrano

Hoja Adicional de Firmas
Informe gráfico

Número:

Referencia: ANEXO GRÁFICO-MINJUS-CIUDAD ROSARIO

El documento fue importado por el sistema GEDO con un total de 1 pagina/s.