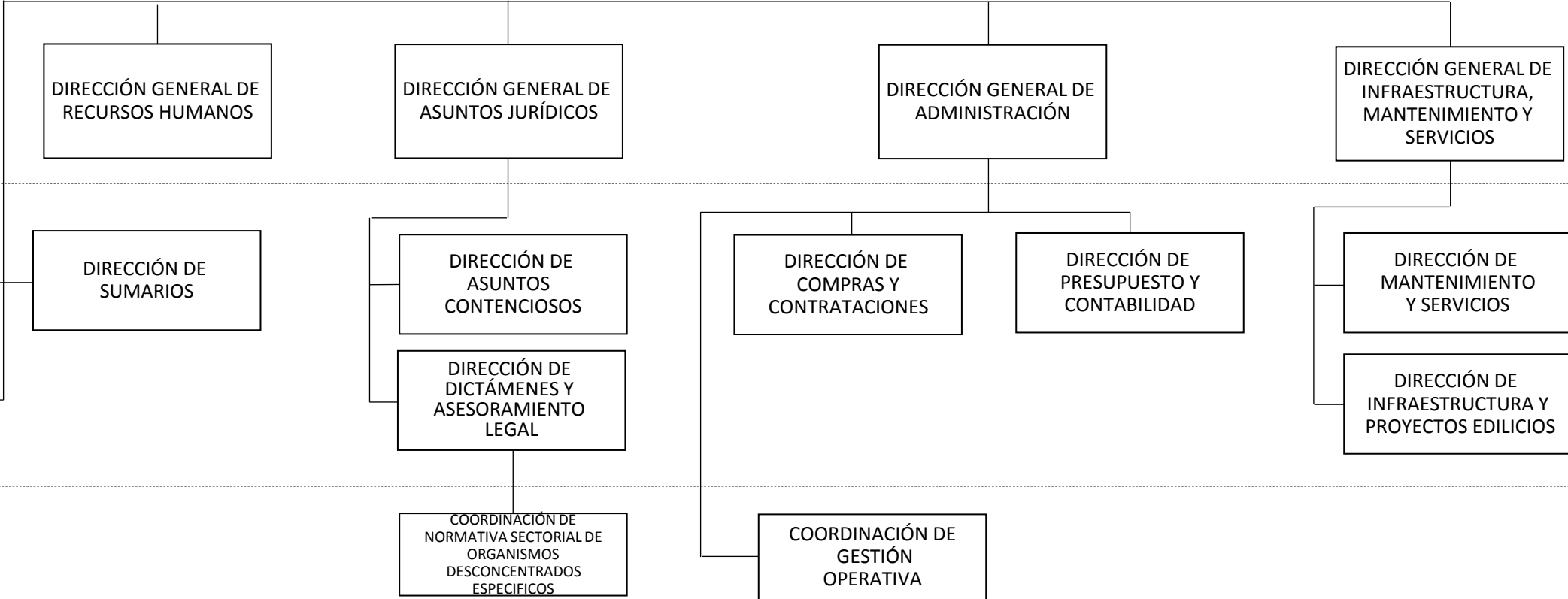


MINISTERIO DE CULTURA

SUBSECRETARÍA DE GESTIÓN ADMINISTRATIVA



SUBSECRETARÍA

DIRECCIÓN

COORDINACIÓN

COORDINACIÓN

MINISTERIO DE CULTURA

SUBSECRETARÍA DE
GESTIÓN DE ESPACIOS
Y PROYECTOS
ESPECIALES

DELEGACIÓN TÉCNICO
ADMINISTRATIVA

COORDINACIÓN DE
DIFUSIÓN DE LA
PROGRAMACIÓN

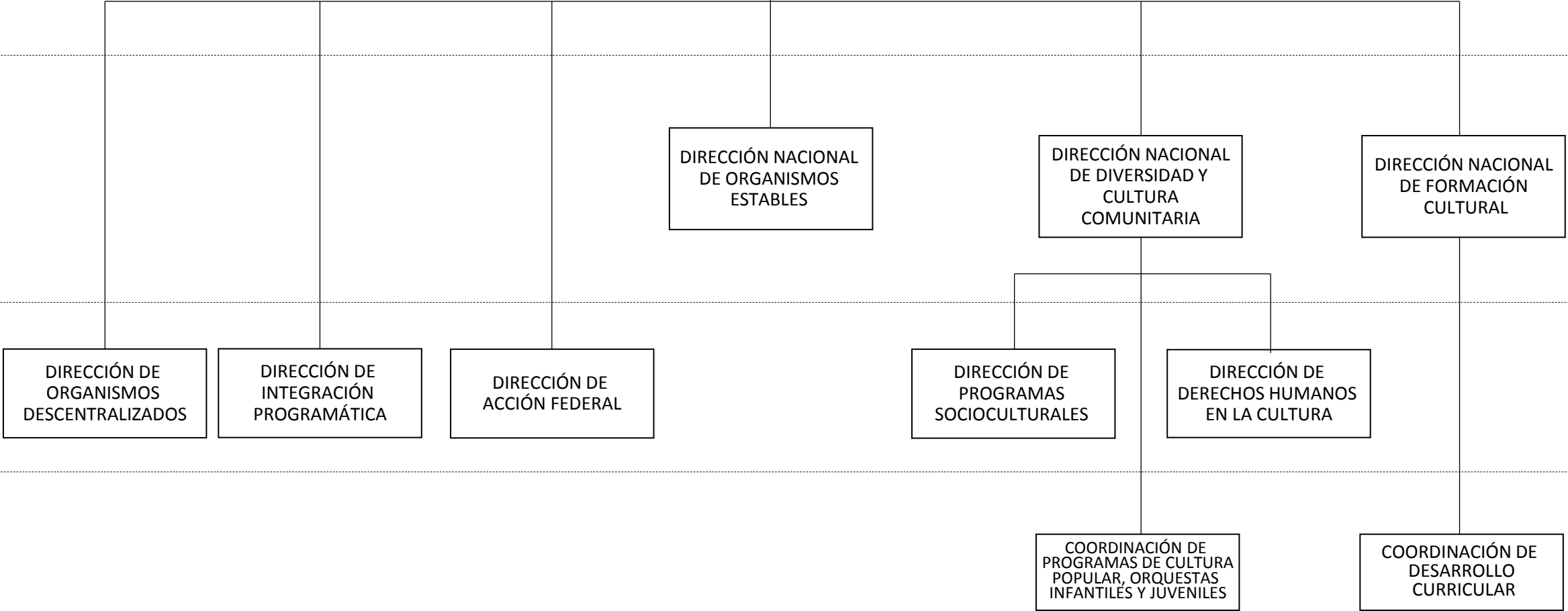
S
U
B
S
E
C
R
E
T
A
R
Í
A

D
N
-
D
G

C
O
O
R
D

MINISTERIO DE CULTURA

SECRETARÍA DE GESTIÓN CULTURAL



S
E
C
R
E
T
A
R
Í
A

D
N
-
D
G

D
I
R
E
C
C
I
Ó
N

C
O
O
R
D
.

S
E
C
R
E
T
A
R
Í
A

D
I
R
E
C
C
I
O
N

D
I
R
E
C
C
I
O
N

C
O
O
R
D
I
N
A
C
I
O
N

MINISTERIO DE CULTURA

SECRETARÍA
DE PATRIMONIO
CULTURAL

DIRECCIÓN NACIONAL
DE GESTIÓN
PATRIMONIAL

DIRECCIÓN NACIONAL
DE BIENES Y SITIOS
CULTURALES

DIRECCIÓN NACIONAL
DE MUSEOS

DIRECCIÓN DE
ASISTENCIA NORMATIVA
EN PATRIMONIO
CULTURAL

COORDINACIÓN DE
INSTITUTOS
NACIONALES

COORDINACIÓN DE
INVESTIGACIÓN
CULTURAL

INSTITUTO NACIONAL DE
ANTROPOLOGÍA Y
PENSAMIENTO
LATINOAMERICANO

INSTITUTO NACIONAL
DE ESTUDIOS DE
TEATRO

INSTITUTO NACIONAL
DE MUSICOLOGÍA
"CARLOS VEGA"

COORDINACIÓN
OPERATIVA DE MUSEOS

COORDINACIÓN DE
PLANIFICACIÓN
MUSEOLÓGICA

- CASA NACIONAL DEL BICENTENARIO
- MUSEO MALVINAS E ISLAS DEL ATLÁNTICO SUR
- CASA HISTÓRICA DE LA INDEPENDENCIA
- MUSEO NACIONAL ESTANCIA JESUÍTICA DE ALTA GRACIA Y CASA DEL VIRREY LINIERS
- MUSEO HISTÓRICO DEL NORTE
- MUSEO HISTÓRICO NACIONAL
- MUSEO HISTÓRICO NACIONAL DEL CABILDO DE BUENOS AIRES Y DE LA REVOLUCIÓN DE MAYO
- MUSEO HISTÓRICO SARMIENTO
- CASA NATAL DE SARMIENTO - MUSEO Y BIBLIOTECA
- MUSEO MITRE
- PALACIO SAN JOSÉ - MUSEO Y MONUMENTO NACIONAL "JUSTO JOSÉ DE URQUIZA"
- MUSEO NACIONAL DE ARTE DECORATIVO
- PALACIO NACIONAL DE LAS ARTES
- MUSEO "CASA DE YRURTIA"
- MUSEO NACIONAL DE ARTE ORIENTAL
- MUSEO "CASA RICARDO ROJAS"
- MUSEO NACIONAL DEL GRABADO
- COMPLEJO HISTÓRICO CULTURAL DE LA MANZANA DE LAS LUCES
- MUSEO DE LA HISTORIA DEL TRAJE
- ESTANCIA DE JESÚS MARÍA - MUSEO JESUÍTICO NACIONAL
- MUSEO Y BIBLIOTECA DE LA CASA DEL ACUERDO DE SAN NICOLÁS
- MUSEO ROCA - INSTITUTO DE INVESTIGACIONES HISTÓRICAS
- MUSEO REGIONAL DE PINTURA "JOSÉ A. TERRY"

MINISTERIO DE CULTURA

SECRETARÍA
DE DESARROLLO
CULTURAL

DIRECCIÓN NACIONAL
DE PROMOCIÓN DE
PROYECTOS CULTURALES

DIRECCIÓN NACIONAL
DE INTEGRACIÓN
FEDERAL Y COOPERACIÓN
INTERNACIONAL

DIRECCIÓN NACIONAL
DE INDUSTRIAS
CULTURALES

DIRECCIÓN NACIONAL
DE INNOVACIÓN
CULTURAL

DIRECCIÓN DE
COORDINACIÓN DEL
CONSEJO FEDERAL DE
CULTURA

DIRECCIÓN DE
COOPERACIÓN
INTERNACIONAL

COORDINACIÓN DE
PROMOCIÓN Y DIFUSIÓN
DE LA MÚSICA

COORDINACIÓN DE
PROMOCIÓN Y DIFUSIÓN
DE LA LITERATURA

COORDINACIÓN DE
PROMOCIÓN Y DIFUSIÓN
DE LAS ARTES ESCÉNICAS

S
E
C
R
E
T
A
R
Í
A

D
I
R
E
C
C
I
O
N

D
I
R
E
C
C
I
O
N

C
O
O
R
D
I
N



República Argentina - Poder Ejecutivo Nacional
2020 - Año del General Manuel Belgrano

Hoja Adicional de Firmas
Anexo

Número:

Referencia: Anexo III - EX-2020-40506370- -APN-DNDO#JGM

El documento fue importado por el sistema GEDO con un total de 6 pagina/s.