

Comunidad Aborigen Tobas Com K N° 3 - Pueblo Toba

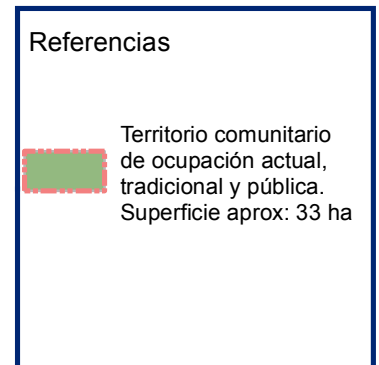
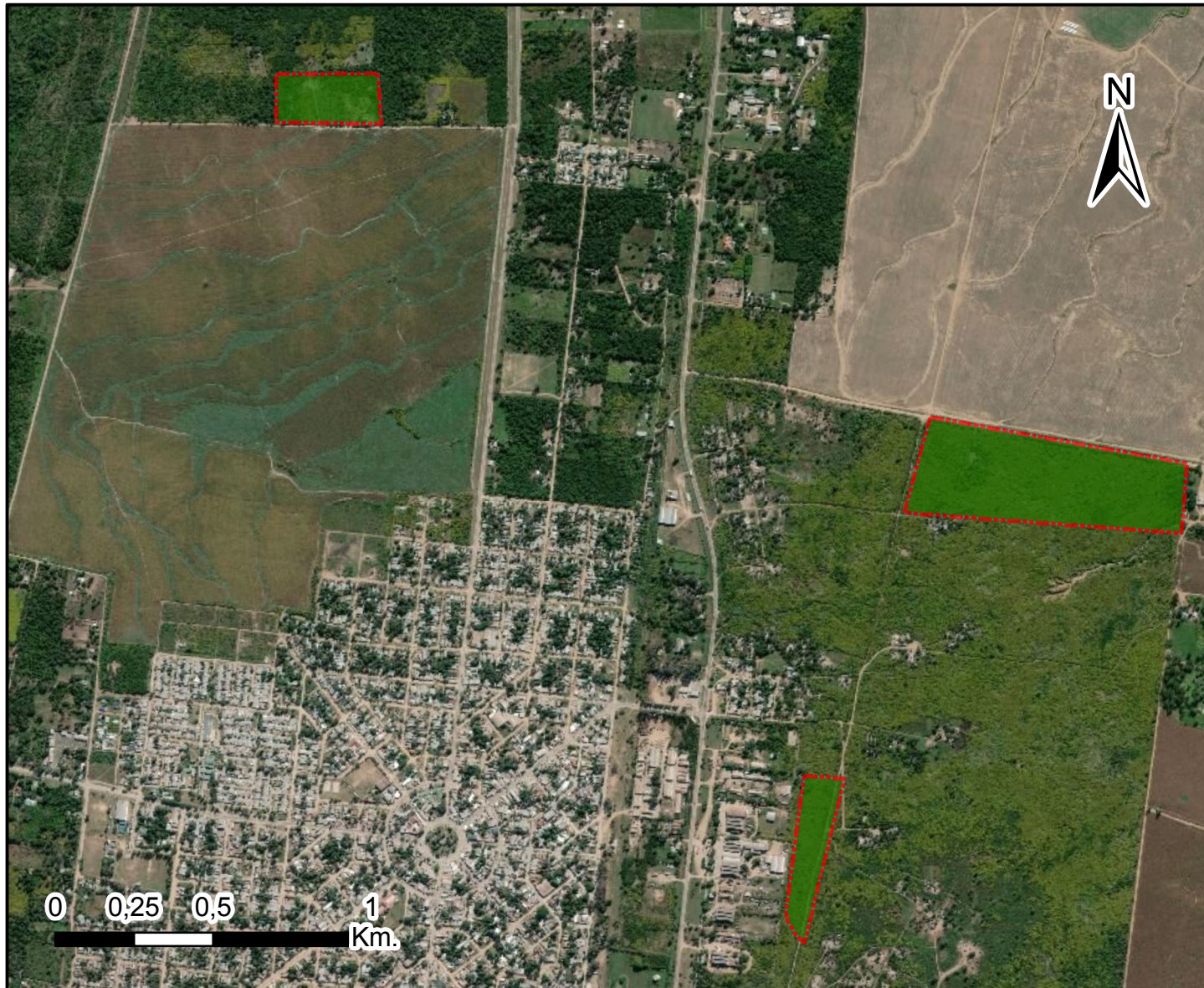
Personería Jurídica Resolución N° 206/03 M. G. Salta

Localidad Gral. Mosconi, Departamento Gral. San Martín, Provincia de Salta, República Argentina

Ocupación Actual, Tradicional y Pública

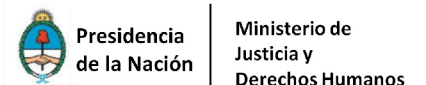


Anexo I



Proyección Gauss Krüger
- Faja 4
Datum Posgar 2007
Escala: 1: 20.000

Fuente:
Área Georreferenciamiento
Re.Te.C.I. INAI
Julio 2019





República Argentina - Poder Ejecutivo Nacional
2019 - Año de la Exportación

Hoja Adicional de Firmas
Informe gráfico

Número:

Referencia: Anexo I Resolución comunidad Tobas Com K N°3

El documento fue importado por el sistema GEDO con un total de 1 pagina/s.