

Comunidad Aborígen Tasil Etnia Wichí - Pueblo Wichí

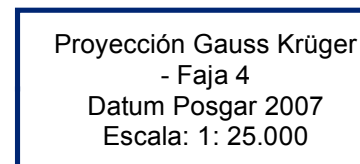
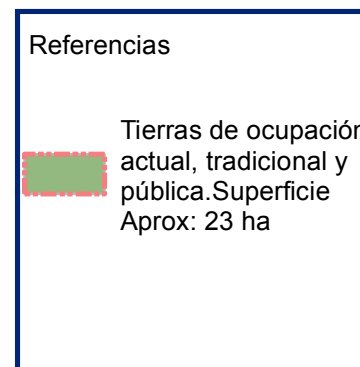
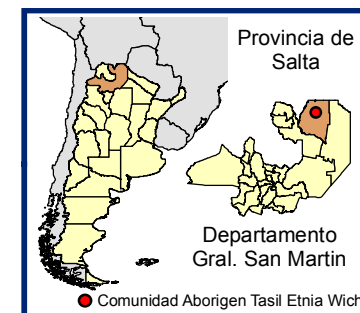
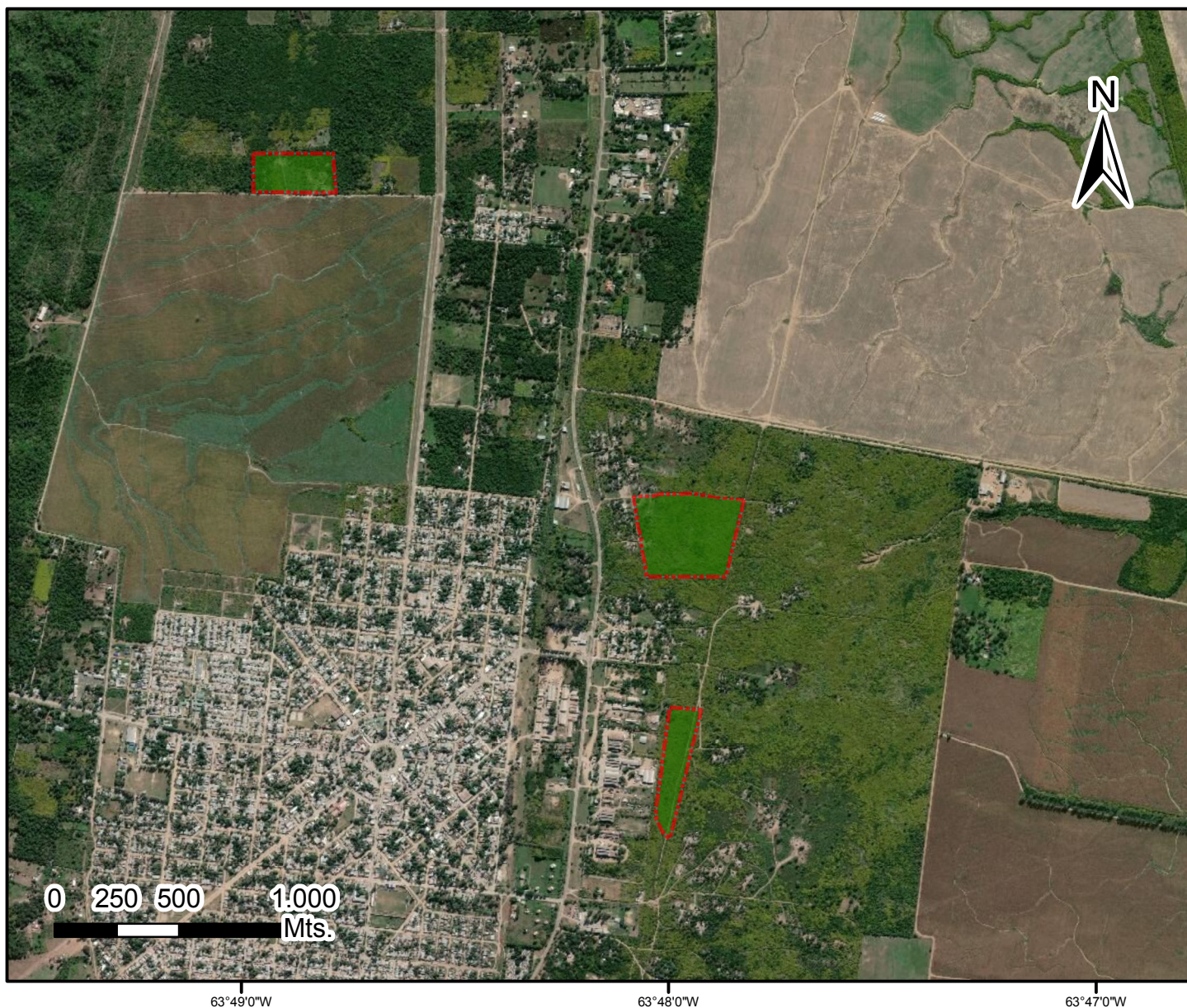
Personería Jurídica Resolución N° 219/04 M. G. Salta

Localidad Gral. Mosconi, Departamento Gral. San Martín, Provincia de Salta, República Argentina

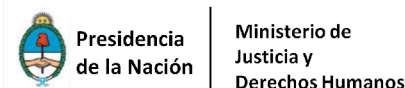
Ocupación Actual, Tradicional y Pública



Anexo I



Fuente:
Área Georreferenciamiento
Re.Te.C.I. INAI
Junio 2019





República Argentina - Poder Ejecutivo Nacional
2019 - Año de la Exportación

Hoja Adicional de Firmas
Informe gráfico

Número:

Referencia: Anexo I Resolución Tasil Etnia Wichí

El documento fue importado por el sistema GEDO con un total de 1 pagina/s.