

Comunidad Taperigua Flor del Arete Guasú - Pueblo Guaraní

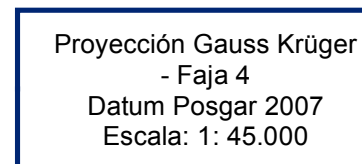
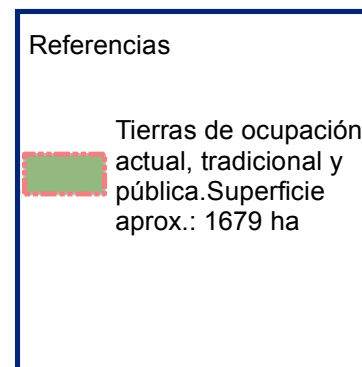
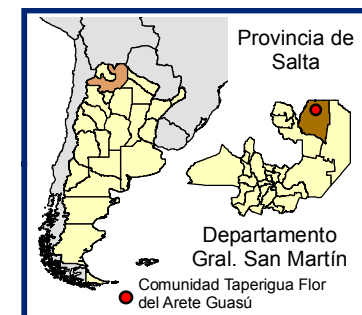
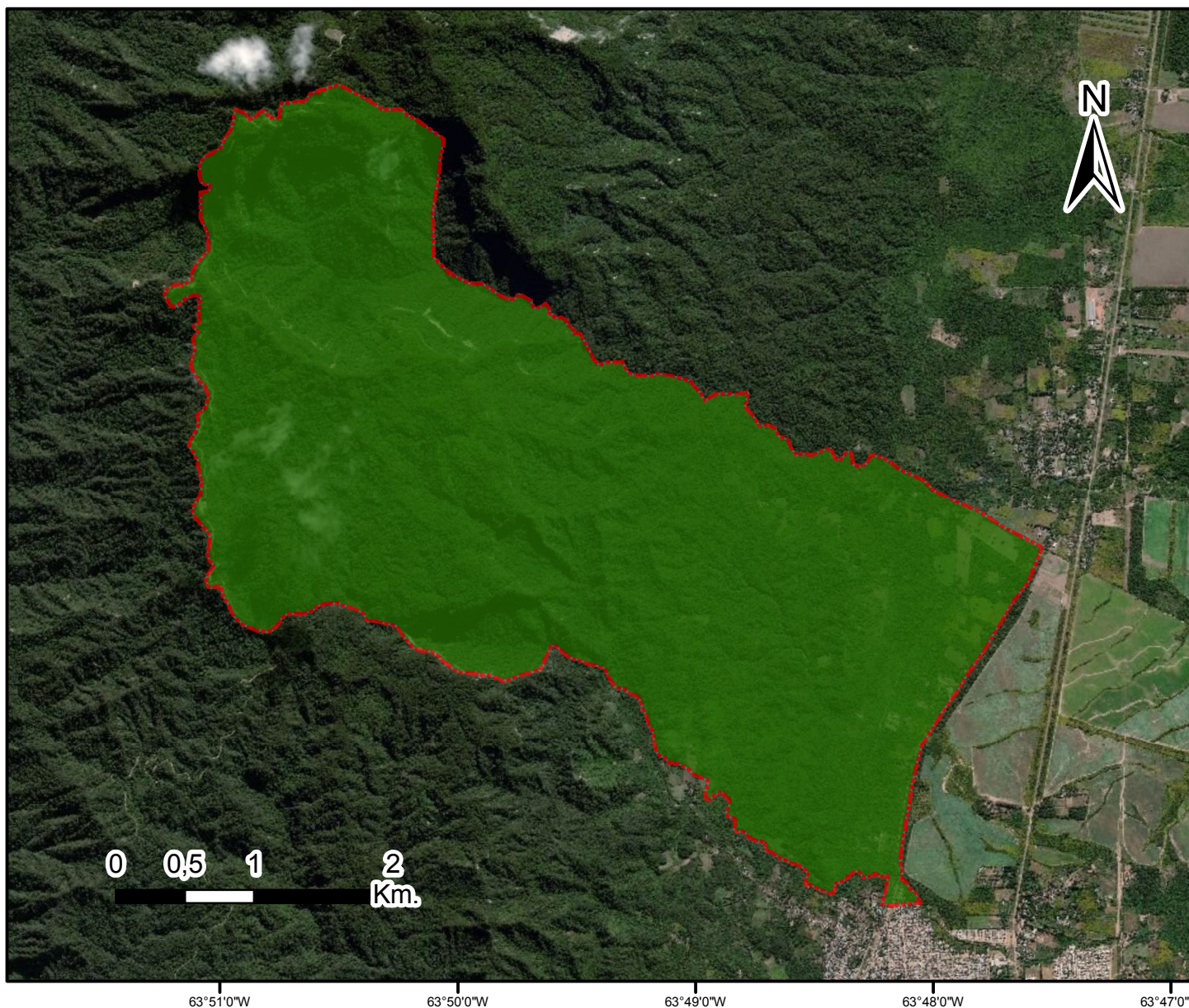
Personería Jurídica en trámite Exp. N° 224 - 193083/16 M.G. Salta

Localidad Tartagal, Depto. Gral. San Martín , Provincia de Salta, República Argentina

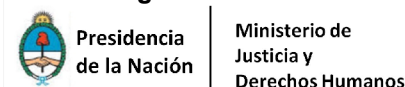
Ocupación Actual, Tradicional y Pública



Anexo I



Fuente:
Área Georreferenciamiento
Re.Te.C.I. INAI
Agosto 2019





República Argentina - Poder Ejecutivo Nacional
2019 - Año de la Exportación

Hoja Adicional de Firmas
Informe gráfico

Número:

Referencia: Cartografía Anexo I Resolución comunidad Taperigua Flor del Arete Guasú

El documento fue importado por el sistema GEDO con un total de 1 pagina/s.