

Comunidad Aborigen Misión El Tuscal - Pueblo Wichí

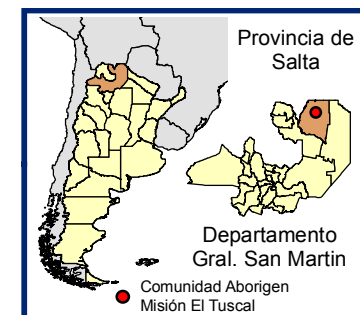
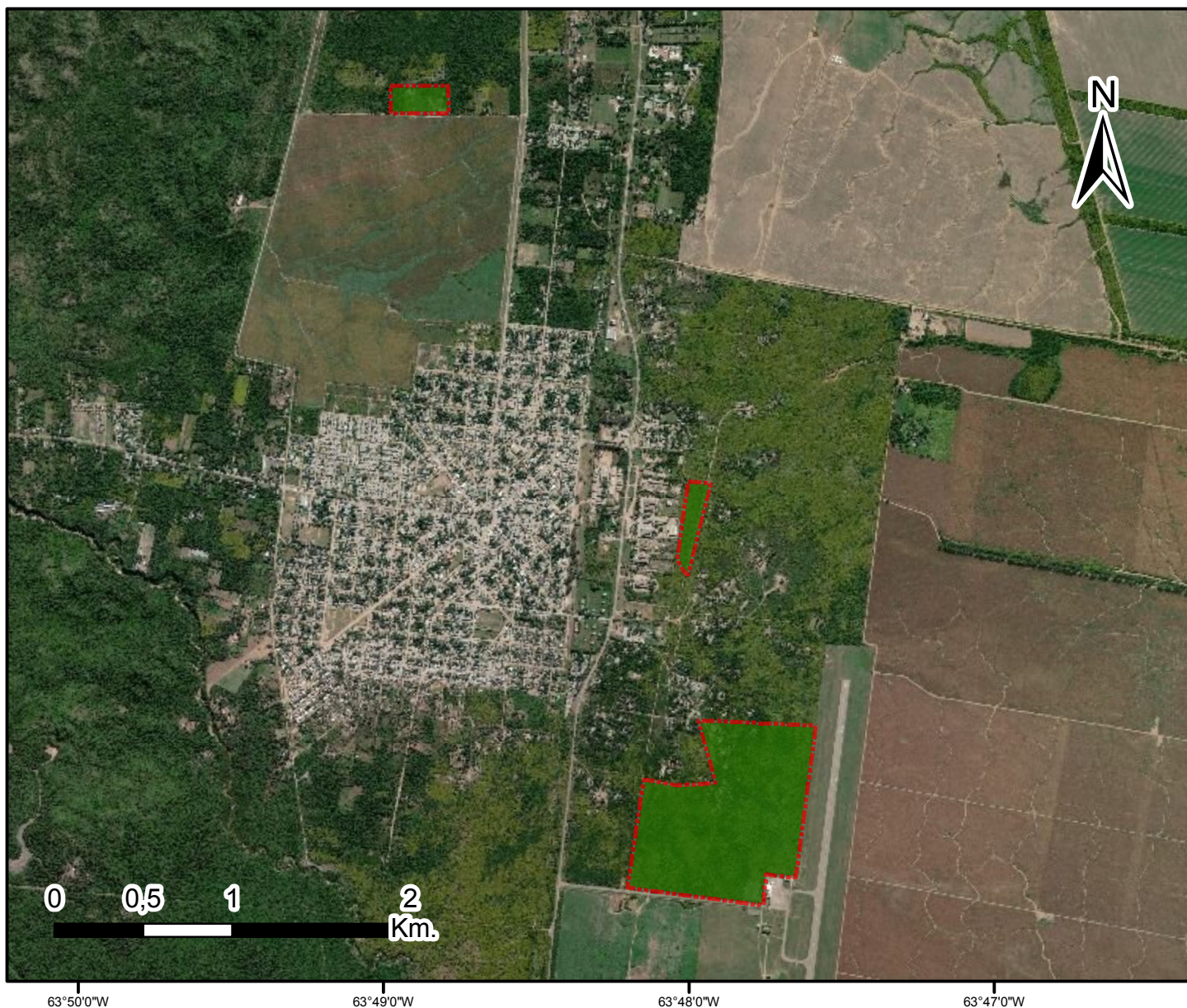
Personería Jurídica Res. 196/04 M. G. Salta

Localidad Gral. Mosconi, Departamento Gral. San Martín, Provincia de Salta, República Argentina

Ocupación Actual, Tradicional y Pública



Anexo I

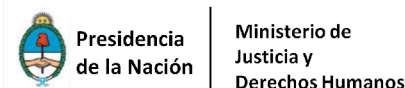


Referencias

Territorio comunitario de ocupación actual, tradicional y pública.
Superficie aprox: 67 ha

Proyección Gauss Krüger
- Faja 4
Datum Posgar 2007
Escala: 1: 35.000

Fuente:
Área Georreferenciamiento
Re.Te.C.I. INAI
Julio 2019





República Argentina - Poder Ejecutivo Nacional
2019 - Año de la Exportación

Hoja Adicional de Firmas
Informe gráfico

Número:

Referencia: Anexo I Resolución Comunidad El Tuscal

El documento fue importado por el sistema GEDO con un total de 1 pagina/s.