

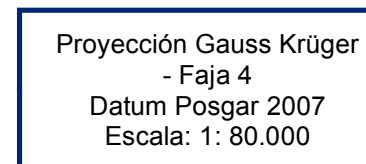
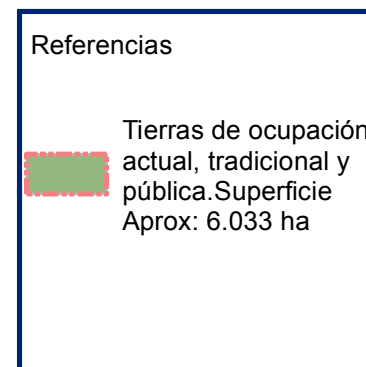
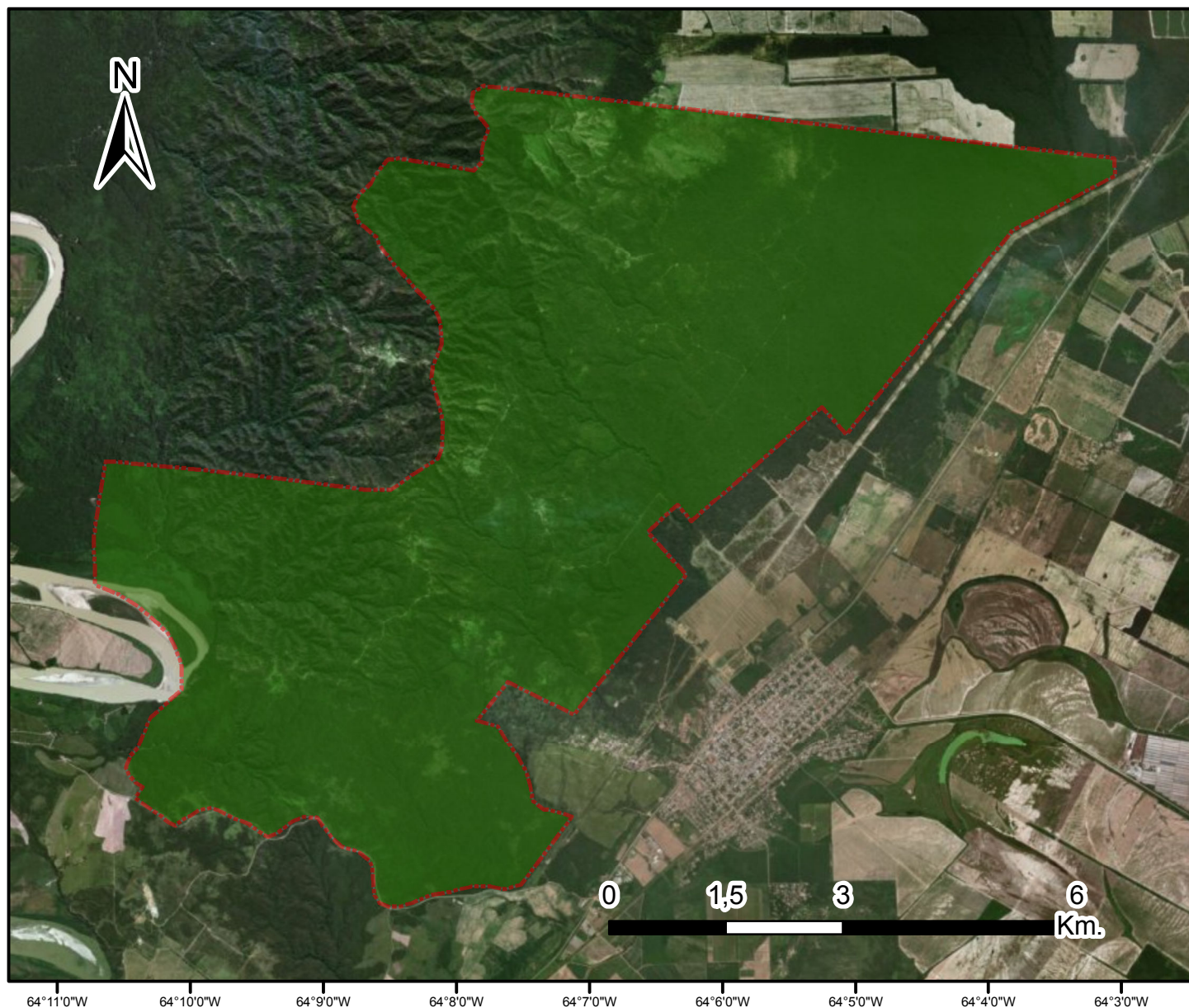
Comunidad Aborigen del B° Matadero - Pueblo Wichí Chiriguano

Personería Jurídica Res. M. G. Salta N° 07/01

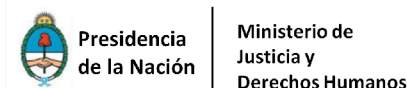
Localidad Embarcación, Departamento Gral. San Martín, Provincia de Salta, República Argentina



Ocupación Actual, Tradicional y Pública



Fuente:
Área Georreferenciamiento
Re.Te.C.I. INAI
Enero 2019





República Argentina - Poder Ejecutivo Nacional
2019 - Año de la Exportación

Hoja Adicional de Firmas
Informe gráfico

Número:

Referencia: ANEXO I - Cartografía Com. Ab. del B° Matadero - EX-2017-04525036-APN-INAI-#MJ

El documento fue importado por el sistema GEDO con un total de 1 pagina/s.