

## Comunidad El Obraje - Pueblo Guaraní

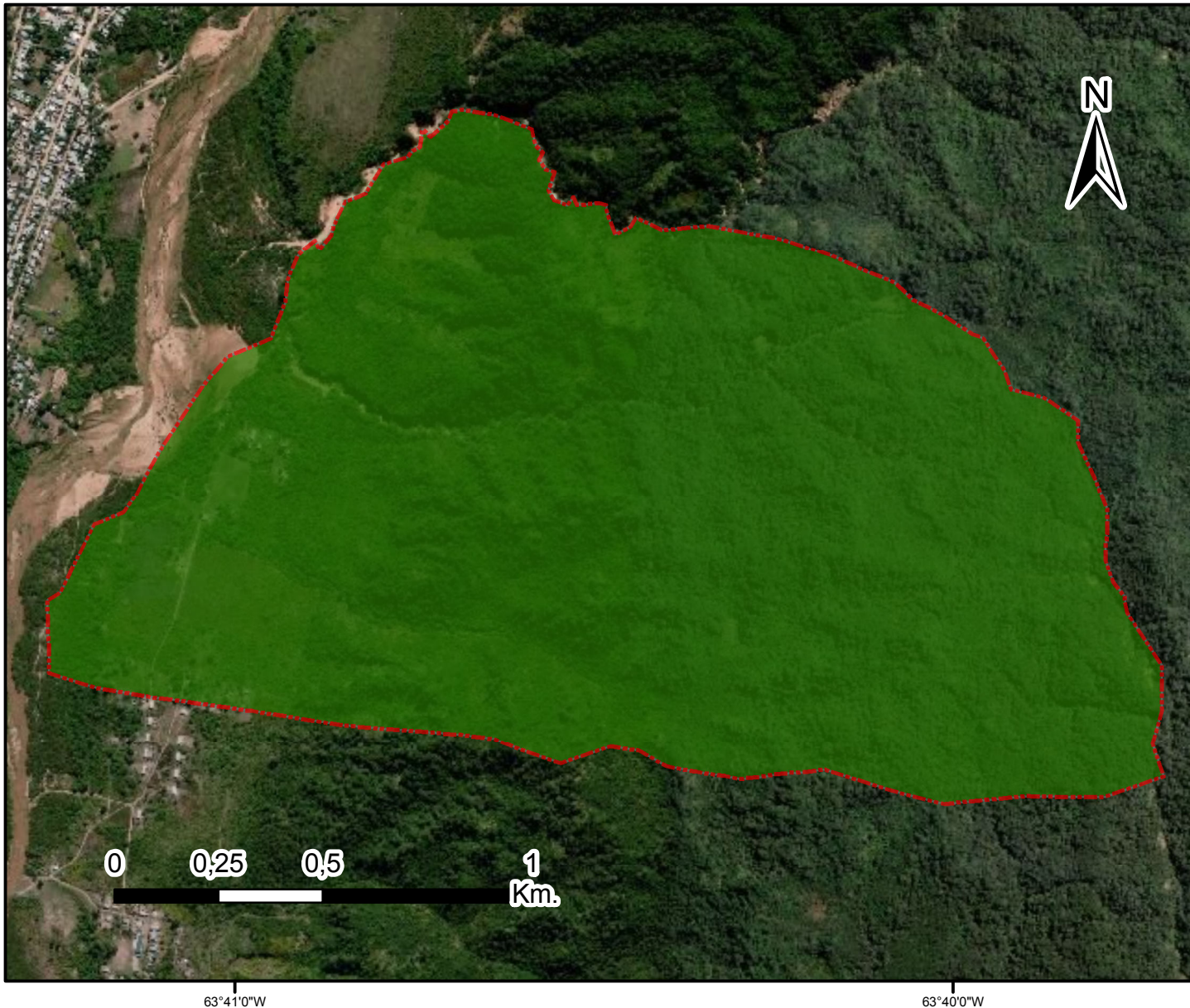
Personería Jurídica Res. INAI 0042/00

Localidad Salvador Mazza, Depto. Gral. San Martín , Provincia de Salta, República Argentina

### Ocupación Actual, Tradicional y Pública



Anexo I

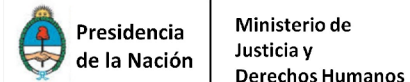


**Referencias**

Tierras de ocupación actual, tradicional y pública. Superficie aprox.: 283 ha

Proyección Gauss Krüger  
- Faja 4  
Datum Posgar 2007  
Escala: 1: 15.000

**Fuente:**  
**Área Georreferenciamiento**  
**Re.Te.C.I. INAI**  
**Agosto 2019**





República Argentina - Poder Ejecutivo Nacional  
2020 - Año del General Manuel Belgrano

**Hoja Adicional de Firmas**  
**Informe gráfico**

**Número:**

**Referencia:** Carto Resolución Comunidad El Obraje ID 66306

---

El documento fue importado por el sistema GEDO con un total de 1 pagina/s.