

## Comunidad "Misión Cevilar" - Pueblo Wichí

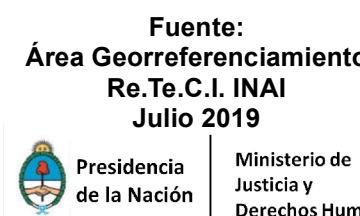
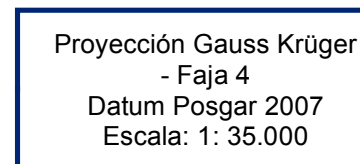
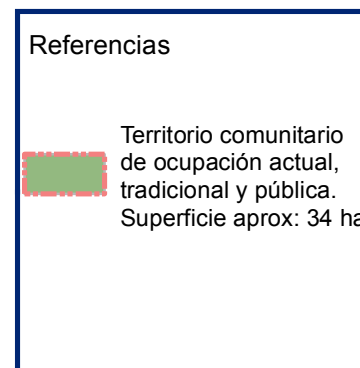
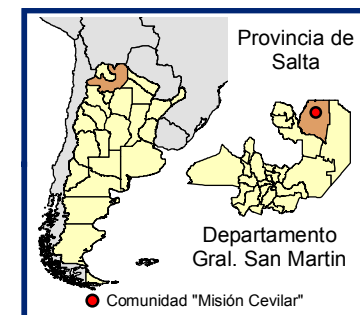
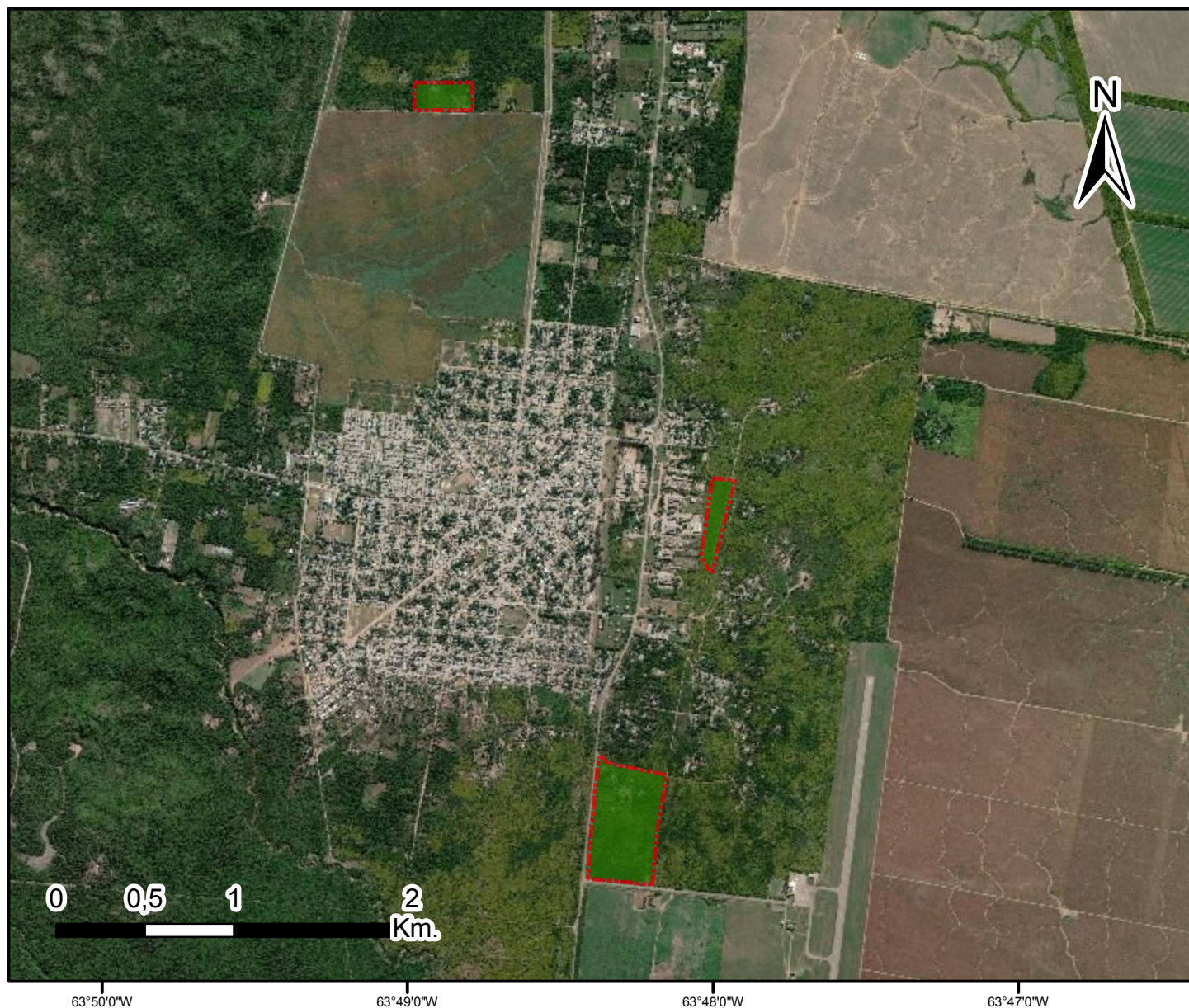
Personería Jurídica Resolución N° 205/03 M. G. Salta

Localidad Gral. Mosconi, Departamento Gral. San Martín, Provincia de Salta, República Argentina

### Ocupación Actual, Tradicional y Pública



Anexo I





República Argentina - Poder Ejecutivo Nacional  
2019 - Año de la Exportación

**Hoja Adicional de Firmas**  
**Informe gráfico**

**Número:**

**Referencia:** Anexo I Comunidad Misión Cevilar

---

El documento fue importado por el sistema GEDO con un total de 1 pagina/s.