

Pueblo Kolla - Comunidad Indígena Kolla El Toro

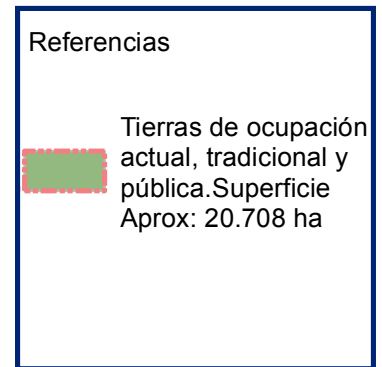
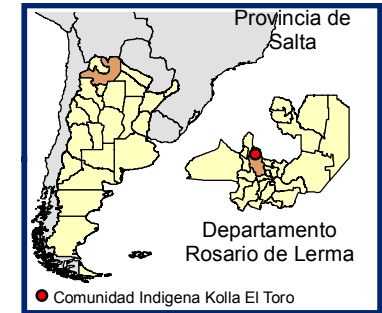
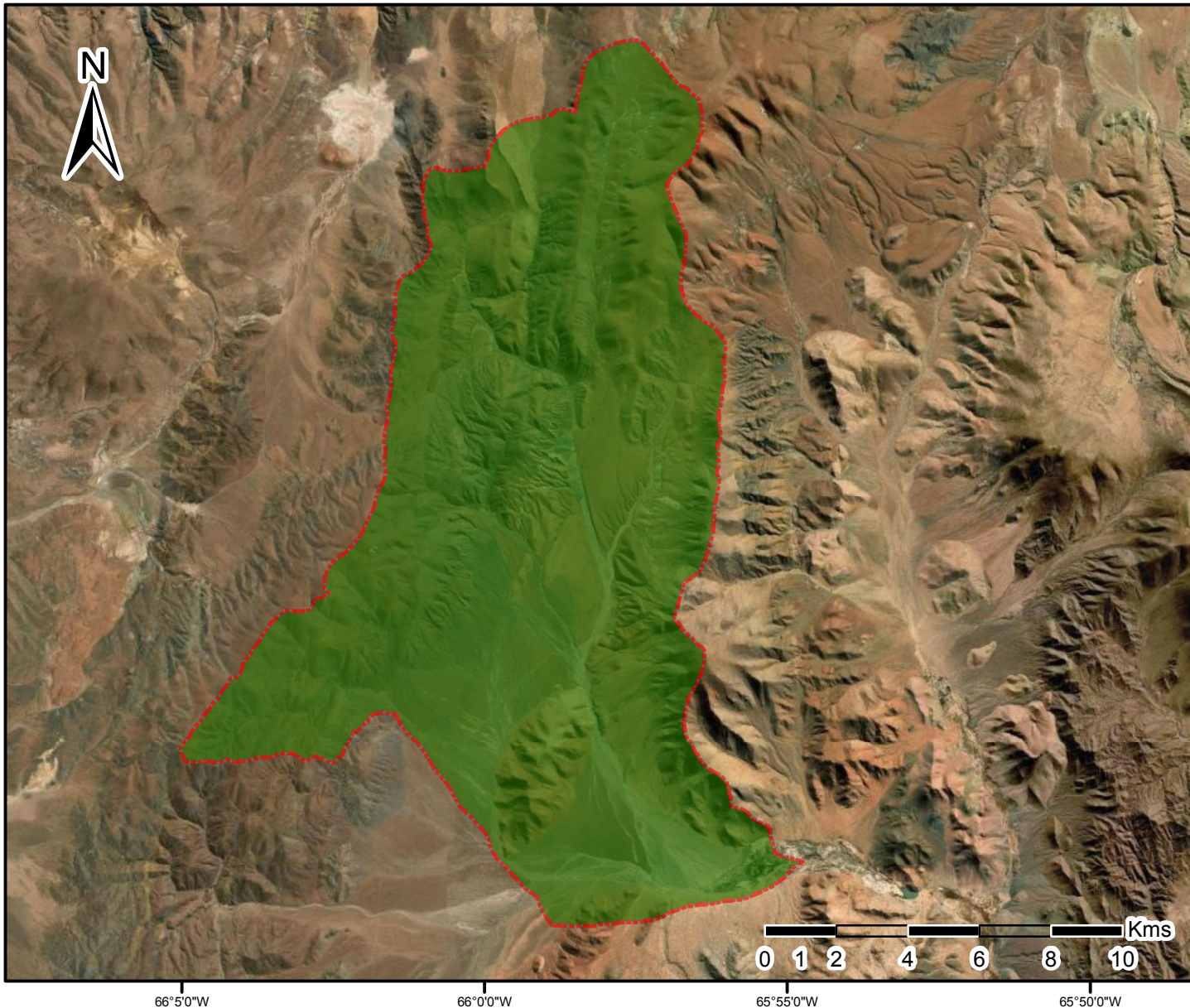
Personería Jurídica Res. M. G. Salta N° 171/02

Paraje Punta del Agua, Departamento Rosario de Lerma, Provincia de Salta, República Argentina

Ocupación Actual, Tradicional y Pública



Anexo I



Proyección Gauss Krüger
Faja 3
Datum Posgar 2007
Escala: 1: 175.000

Fuente:
Área Georreferenciamiento
Re.Te.C.I. INAI
Enero 2020



Ministerio de
Justicia y
Derechos Humanos



República Argentina - Poder Ejecutivo Nacional
2020 - Año del General Manuel Belgrano

Hoja Adicional de Firmas
Informe gráfico

Número:

Referencia: Carto Resolución - Com Kolla El Toro - 66164

El documento fue importado por el sistema GEDO con un total de 1 pagina/s.