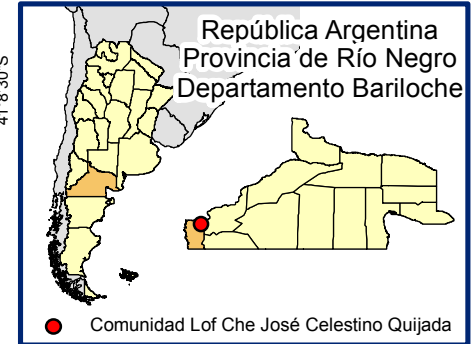
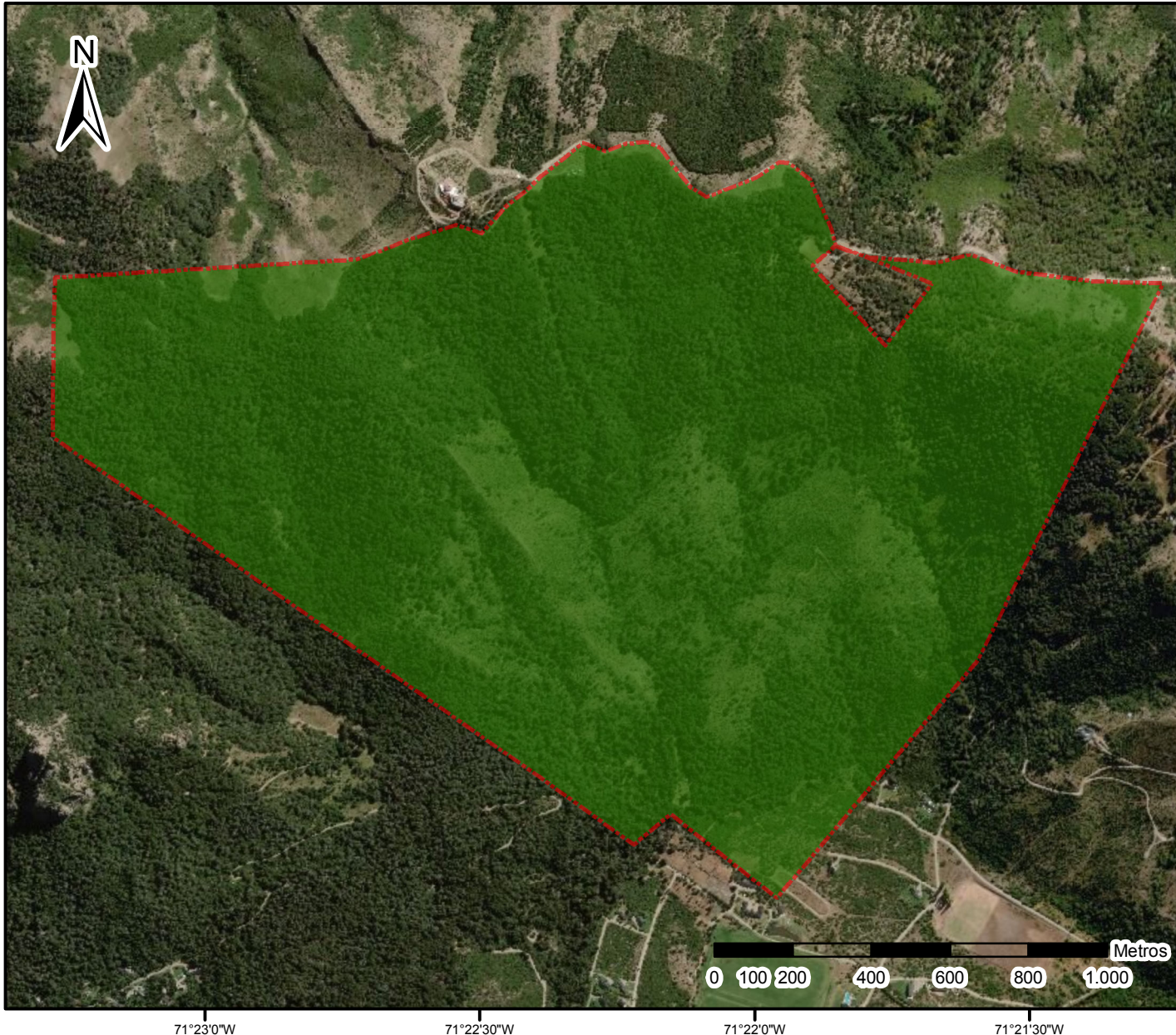


Comunidad Mapuche Lof Che José Celestino Quijada - Pueblo Mapuche

Personería Jurídica: Res. IGPJ N° 37/2012

San Carlos de Bariloche, Departamento Bariloche, Provincia de Río Negro, República Argentina

Ocupación Actual, Tradicional y Pública



Referencias

Tierras de ocupación actual tradicional y pública. Superficie aprox: 304 ha

Proyección: Gauss Krüger
- Faja 1
Datum Posgar 2007
Escala 1:16.000

Fuente:
Área Georreferenciamento
Re.Te.C.I. INAI
Septiembre 2020





República Argentina - Poder Ejecutivo Nacional
2020 - Año del General Manuel Belgrano

Hoja Adicional de Firmas
Informe gráfico

Número:

Referencia: Cartografía Anexo I Resolución Lof Che Quijada

El documento fue importado por el sistema GEDO con un total de 1 pagina/s.