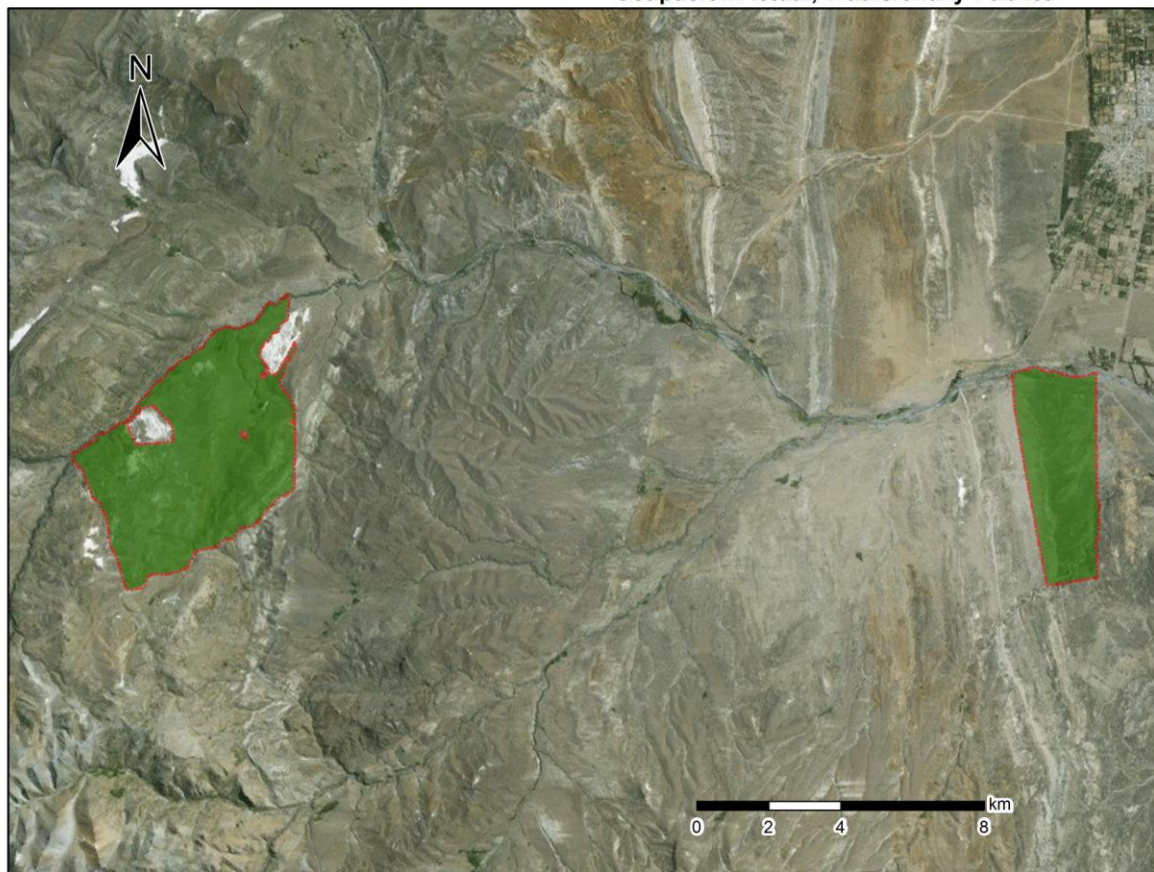


INSTITUTO NACIONAL DE ASUNTOS INDÍGENAS

Programa Nacional Relevamiento Territorial de Comunidades Indígenas - Ejecución Ley N° 26.160

Comunidad Lof Laguna Iberá - Pueblo Mapuche

Personería Jurídica Resolución INAI N°130/2014
Localidad Malargüe, Departamento Malargüe, Provincia de Mendoza, República Argentina
Ocupación Actual, Tradicional y Pública



Referencias

Tierras de ocupación actual, tradicional y pública.
Superficie Aprox. 3.832 ha

Proyección: Proyección Gauss Krüger - Faja 2
Datum: POSGAR 98
Escala 1: 115.000

Fuente:
Área de Georeferenciación
Re.Te. C. I. - INAI
Octubre de 2017



Anexo I



República Argentina - Poder Ejecutivo Nacional
2018 - Año del Centenario de la Reforma Universitaria

Hoja Adicional de Firmas
Informe gráfico

Número:

Referencia: ANEXO I - COMUNIDAD LOF LAGUNA IBERA - MENDOZA - EXP INAI 50068-2015

El documento fue importado por el sistema GEDO con un total de 1 pagina/s.