



Agencia de Administración de Bienes del Estado

CROQUIS DE UBICACIÓN

PROVINCIA: SANTA FE

DEPARTAMENTO: LA CAPITAL

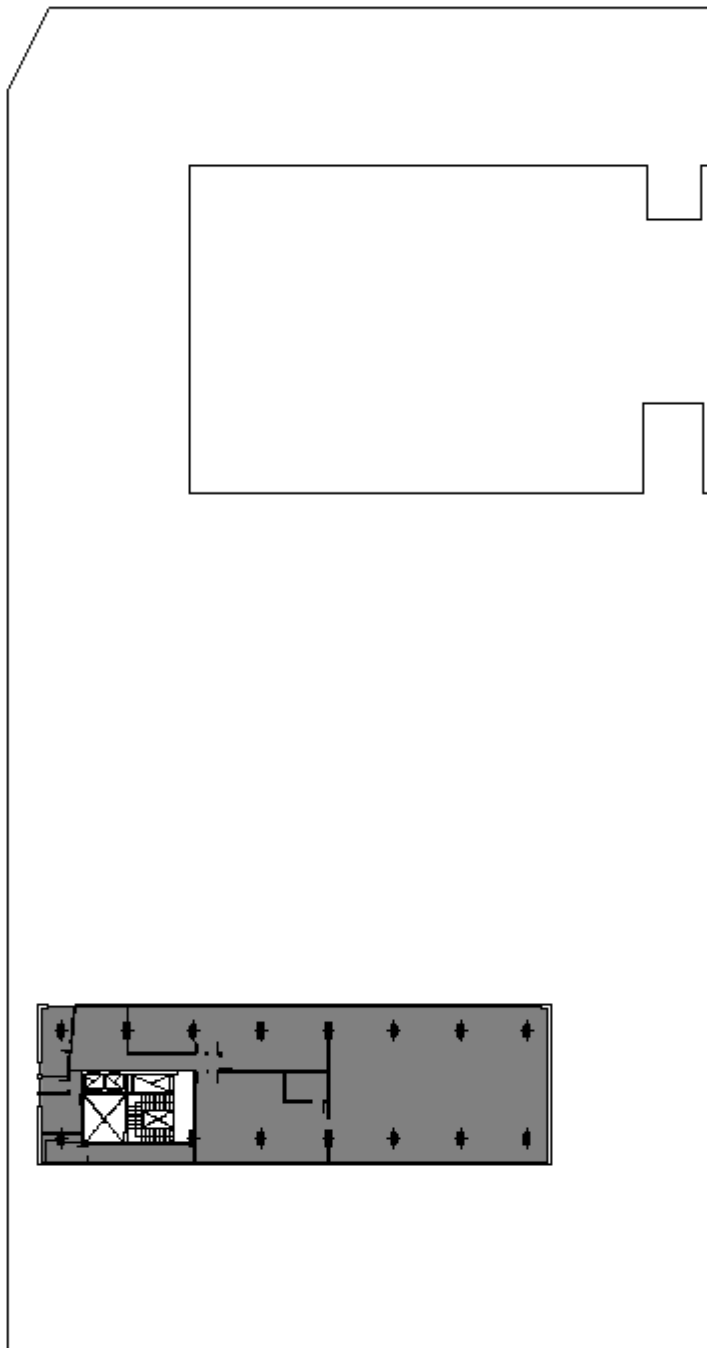
LOCALIDAD: SANTA FE

UBICACION: MENDOZA 2444 – PISO 3ro

NOM. CATASTRAL: DEPARTAMENTO 10 - DISTRITO 11 - SECCIÓN 2 - MANZANA 65 - PARCELA 1 (Parte)

SUPERFICIE CUBIERTA APROXIMADA: 451 m²

CIE: 8200016298/4





República Argentina - Poder Ejecutivo Nacional
2021 - Año de Homenaje al Premio Nobel de Medicina Dr. César Milstein

Hoja Adicional de Firmas
Informe gráfico

Número:

Referencia: ANEXO GRAFICO-MUJERES-PISO 3 CORREO SANTA FE

El documento fue importado por el sistema GEDO con un total de 1 pagina/s.