



Agencia de Administración de Bienes del Estado

CIE: 8200016840/1

Provincia: SANTA FE

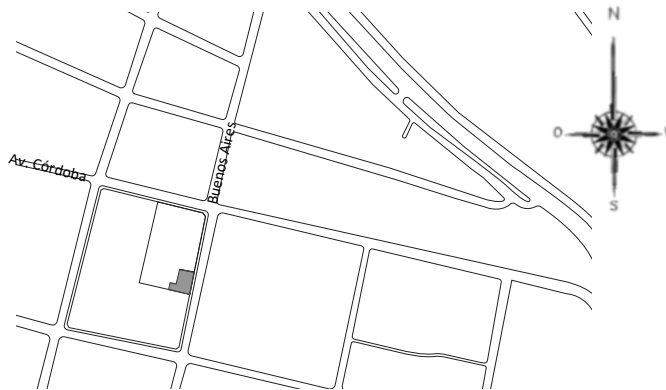
Departamento: ROSARIO

Localidad: ROSARIO

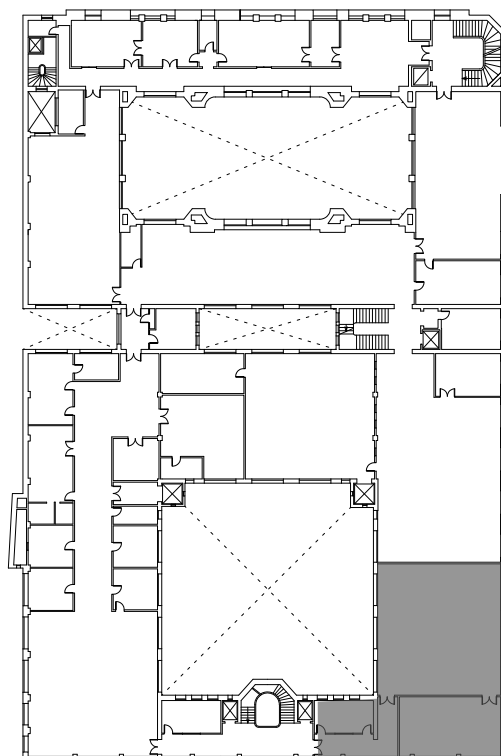
Dirección: Buenos Aires N° 856 SEGUNDO PISO

Nomenclatura: Departamento 16 - Distrito 3 - Sección 1 - Manzana 173 - Parcela 18 (Parte)

Superficie cubierta aproximada: 200 m²




AV. CORDOBA



BUENOS AIRES

SEGUNDO PISO

 Sector a asignar



República Argentina - Poder Ejecutivo Nacional
2021 - Año de Homenaje al Premio Nobel de Medicina Dr. César Milstein

Hoja Adicional de Firmas
Informe gráfico

Número:

Referencia: ANEXO GRAFICO-SENASA-ROSARIO 2° PISO CORREO

El documento fue importado por el sistema GEDO con un total de 1 pagina/s.