



# Agencia de Administración de Bienes del Estado

## CROQUIS DE UBICACIÓN

CIE: 1800019342/1

Provincia: CORRIENTES

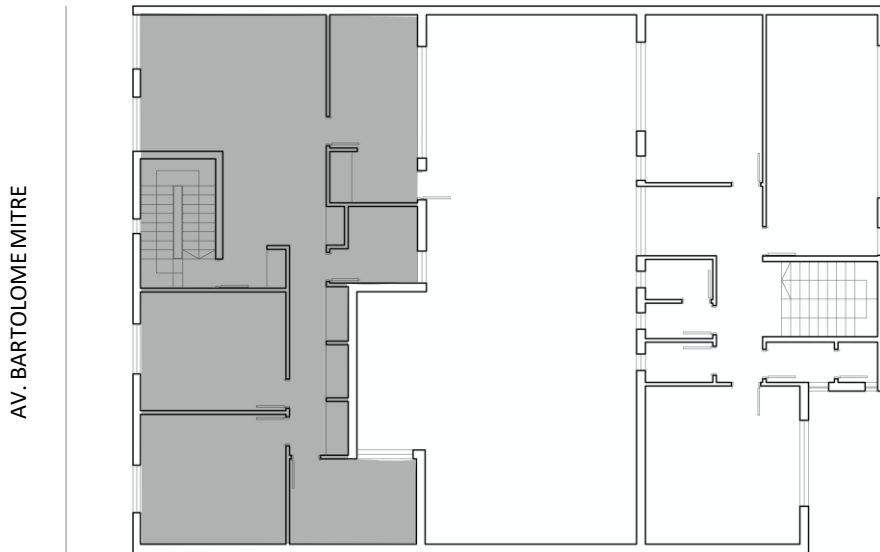
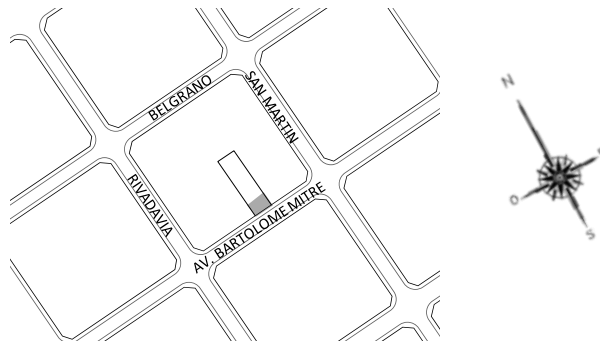
Departamento: EMPEDRADO

Localidad: EMPEDRADO

Dirección: Av. Bartolomé Mitre Nº 1166 Planta Alta

Nomenclatura: Receptoría F - Localidad 1 - Partida 2783 - Característica 1 (Parte)

Superficie cubierta aproximada (Planta Alta) : 100 m<sup>2</sup>



Sector a asignar

 Superficie cubierta

PLANTA ALTA



República Argentina - Poder Ejecutivo Nacional  
2021 - Año de Homenaje al Premio Nobel de Medicina Dr. César Milstein

**Hoja Adicional de Firmas**  
**Informe gráfico**

**Número:**

**Referencia:** ANEXO GRAFICO-.SENASA-EMPEDRADO-CORRIENTES

---

El documento fue importado por el sistema GEDO con un total de 1 pagina/s.