

MINISTERIO DE DESARROLLO TERRITORIAL Y HÁBITAT

UNIDAD GABINETE DE ASESORES

DIRECCIÓN GENERAL DE COMUNICACIÓN INSTITUCIONAL

DIRECCIÓN DE SEGUIMIENTO DE INFORMACIÓN

DIRECCIÓN DE PRENSA

DIRECCIÓN DE CEREMONIAL

COORDINACIÓN DE ANÁLISIS DE LA INFORMACIÓN

S  
E  
C  
R  
E  
T  
A  
R  
Í  
A

S  
U  
B  
S  
E  
C  
R  
E  
T  
.

D  
N  
-  
D  
G

D  
I  
R  
E  
C  
C  
I  
Ó  
N

C  
O  
O  
R  
D  
.

MINISTERIO DE DESARROLLO TERRITORIAL Y HÁBITAT

SECRETARÍA DE COORDINACIÓN

DIRECCIÓN GENERAL DE PROGRAMAS Y PROYECTOS SECTORIALES Y ESPECIALES

DIRECCIÓN DE PLANIFICACIÓN, MONITOREO Y EVALUACIÓN

S  
E  
C  
R  
E  
T  
A  
R  
Í  
A

S  
U  
B  
S  
E  
C  
R  
E  
T  
.

D  
N  
-  
D  
G

D  
I  
R  
E  
C  
C  
I  
Ó  
N

C  
O  
O  
R  
D  
.



MINISTERIO DE DESARROLLO TERRITORIAL Y HÁBITAT

SECRETARÍA DE COORDINACIÓN

SUBSECRETARÍA ADMINISTRATIVA

DIRECCIÓN GENERAL DE TECNOLOGÍAS DE LA INFORMACIÓN Y LAS COMUNICACIONES

DIRECCIÓN DE SISTEMAS

DIRECCIÓN DE TECNOLOGÍA

COORDINACIÓN TÉCNICO-ADMINISTRATIVA

COORDINACIÓN DE INTEGRACIÓN DE SISTEMAS

COORDINACIÓN DE INFRAESTRUCTURA DE SISTEMAS

S  
E  
C  
R  
E  
T  
A  
R  
Í  
A

S  
U  
B  
S  
E  
C  
R  
E  
T  
A  
R  
Í  
A

D  
I  
R  
E  
C  
C  
I  
O  
N  
E  
S

D  
I  
R  
E  
C  
C  
I  
O  
N

C  
O  
O  
R  
D  
I  
N  
A  
C  
I  
O  
N



MINISTERIO DE DESARROLLO TERRITORIAL Y HÁBITAT

SECRETARÍA DE COORDINACIÓN

SUBSECRETARÍA ADMINISTRATIVA

DIRECCIÓN GENERAL DE RECURSOS HUMANOS

DIRECCIÓN GENERAL DE ADMINISTRACIÓN

DIRECCIÓN DE GESTIÓN Y ADMINISTRACIÓN DE PERSONAL

DIRECCIÓN DE CARRERA Y RELACIONES LABORALES

DIRECCIÓN DE PRESUPUESTO

DIRECCIÓN DE CONTABILIDAD Y FINANZAS

DIRECCIÓN DE COMPRAS Y CONTRATACIONES

DIRECCIÓN DE INFRAESTRUCTURA Y SERVICIOS

COORDINACIÓN DE LIQUIDACIÓN DE HABERES

COORDINACIÓN DE FORMULACIÓN Y PROGRAMACIÓN

COORDINACIÓN DE TESORERÍA

S  
E  
C  
R  
E  
T  
A  
R  
Í  
A

S  
U  
B  
S  
E  
C  
R  
E  
T  
A  
R  
Í  
A

D  
I  
R  
E  
C  
C  
I  
O  
N  
E  
S

D  
I  
R  
E  
C  
C  
I  
O  
N

C  
O  
O  
R  
D  
I  
N  
A  
C  
I  
O  
N

MINISTERIO DE DESARROLLO TERRITORIAL Y HÁBITAT

SECRETARÍA DE COORDINACIÓN

SUBSECRETARÍA LEGAL

DIRECCIÓN GENERAL DE ASUNTOS JURÍDICOS

DIRECCIÓN DE SUMARIOS

DIRECCIÓN DE GESTIÓN DOCUMENTAL Y DESPACHO

DIRECCIÓN DE GESTIÓN Y CONTROL JUDICIAL

DIRECCIÓN DE DICTÁMENES

S  
E  
C  
R  
E  
T  
A  
R  
Í  
A

S  
U  
B  
S  
E  
C  
R  
E  
T  
.

D  
N  
-  
D  
G

D  
I  
R  
E  
C  
C  
I  
Ó  
N

C  
O  
O  
R  
D  
.



MINISTERIO DE DESARROLLO TERRITORIAL Y HÁBITAT

SECRETARÍA DE DESARROLLO TERRITORIAL

SUBSECRETARÍA DE POLÍTICA DE SUELO Y DESARROLLOS HABITACIONALES

DIRECCIÓN NACIONAL DE POLÍTICA DE SUELO Y REGULARIZACIÓN DOMINIAL

DIRECCIÓN DE PRODUCCIÓN DE SUELO E INSTRUMENTOS DE GESTIÓN

DIRECCIÓN DE CAPACITACIÓN Y ASISTENCIA TÉCNICA

DIRECCIÓN DE ESTRATEGIAS DE GESTIÓN Y ORDENAMIENTO TERRITORIAL

DIRECCIÓN DE ASISTENCIA Y VÍNCULO TERRITORIAL

DIRECCIÓN DE ASISTENCIA EN PROCESOS DE ESCRITURACIÓN

COORDINACIÓN DEL REGISTRO TERRITORIAL DE SUELO

COORDINACIÓN DE AGRIMENSURA Y ANÁLISIS DE PRECIOS DE SUELO

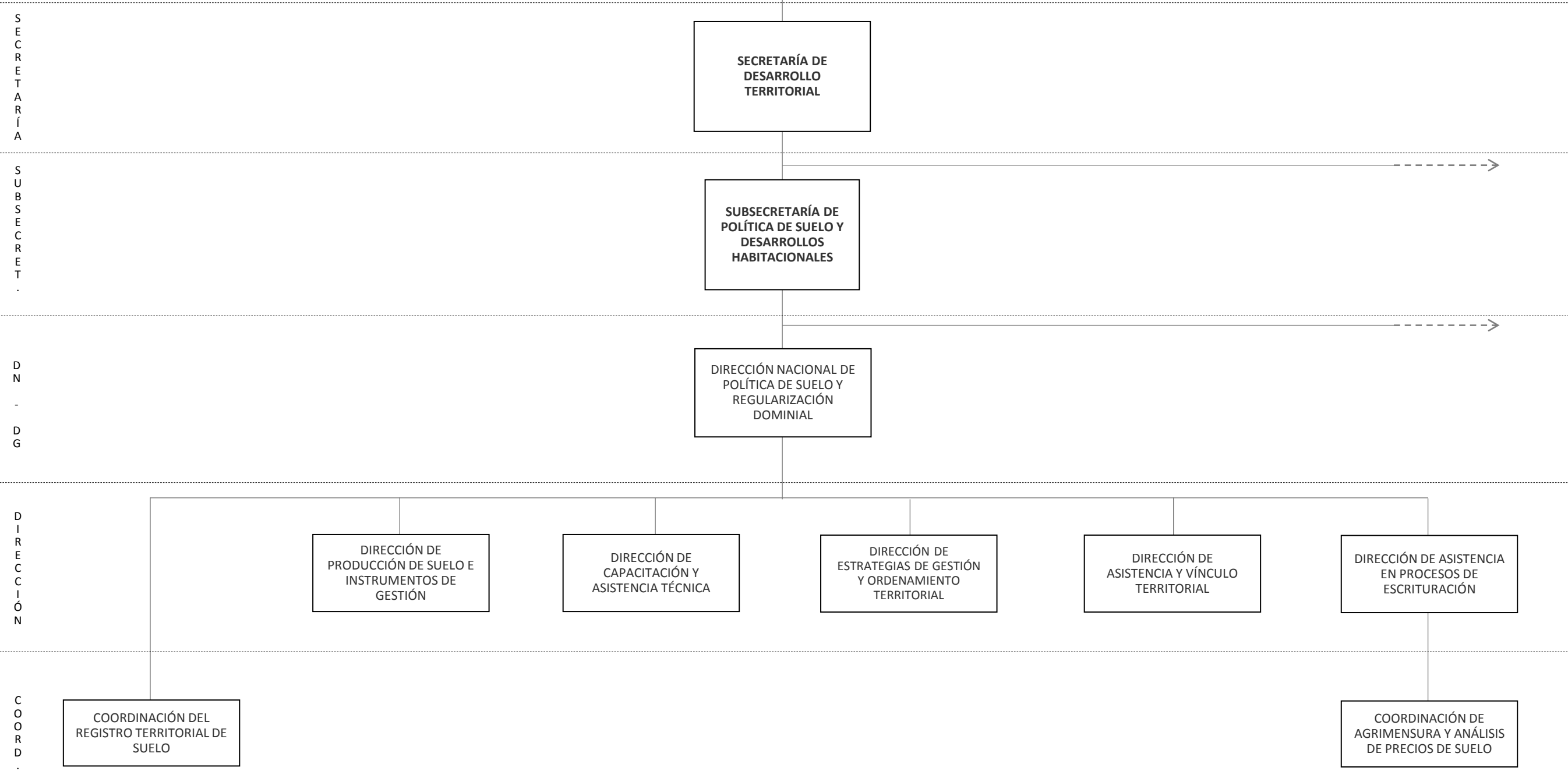
S  
E  
C  
R  
E  
T  
A  
R  
Í  
A

S  
U  
B  
S  
E  
C  
R  
E  
T  
.

D  
N  
-  
D  
G

D  
I  
R  
E  
C  
C  
I  
Ó  
N

C  
O  
O  
R  
D  
.



MINISTERIO DE DESARROLLO TERRITORIAL Y HÁBITAT

SECRETARÍA DE  
DESARROLLO  
TERRITORIAL

SUBSECRETARÍA DE  
POLÍTICA DE SUELO Y  
DESARROLLOS  
HABITACIONALES

DIRECCIÓN NACIONAL DE  
DESARROLLOS  
HABITACIONALES

DIRECCIÓN DE  
PLANIFICACIÓN Y  
DESARROLLO DE  
PROYECTOS

DIRECCIÓN DE  
MONITOREO Y  
EVALUACIÓN DE  
PROGRAMAS

DIRECCIÓN DE  
GESTIÓN Y ANÁLISIS  
CREDITICIO Y FINANCIERO

COORDINACIÓN DE  
SEGUIMIENTO DE OBRAS

COORDINACIÓN DE  
PROCESOS DE  
ADJUDICACIÓN DE  
CRÉDITOS

S  
E  
C  
R  
E  
T  
A  
R  
Í  
A

S  
U  
B  
S  
E  
C  
R  
E  
T  
.

D  
N  
-  
D  
G

D  
I  
R  
E  
C  
C  
I  
Ó  
N

C  
O  
O  
R  
D  
.





MINISTERIO DE DESARROLLO TERRITORIAL Y HÁBITAT

SECRETARÍA DE HÁBITAT

SUBSECRETARÍA DE POLÍTICAS DE VIVIENDA E INFRAESTRUCTURAS

SUBSECRETARÍA DE GESTIÓN Y ARTICULACIÓN DE PROGRAMAS POPULARES

DIRECCIÓN NACIONAL DE PLANES DE VIVIENDA, INFRAESTRUCTURA URBANA Y PROGRAMA RECONSTRUIR

DIRECCIÓN DE CONTROL DE GESTIÓN

DIRECCIÓN DE PROYECTOS DE VIVIENDA

DIRECCIÓN DE GESTIÓN DE PLANES DE INFRAESTRUCTURA URBANA

DIRECCIÓN DEL PROGRAMA RECONSTRUIR

DIRECCIÓN DE PROGRAMAS POPULARES

COORDINACIÓN DE MONITOREO DE PROCESOS Y EJECUCIÓN

COORDINACIÓN DEL SUBPROGRAMA "CASA PROPIA - CASA ACTIVA"

COORDINACIÓN DEL SUBPROGRAMA "HABITAR COMUNIDAD"

COORDINACIÓN DE INTERVENCIÓN SOCIAL Y SEGUIMIENTO DE PROYECTOS BARRIALES

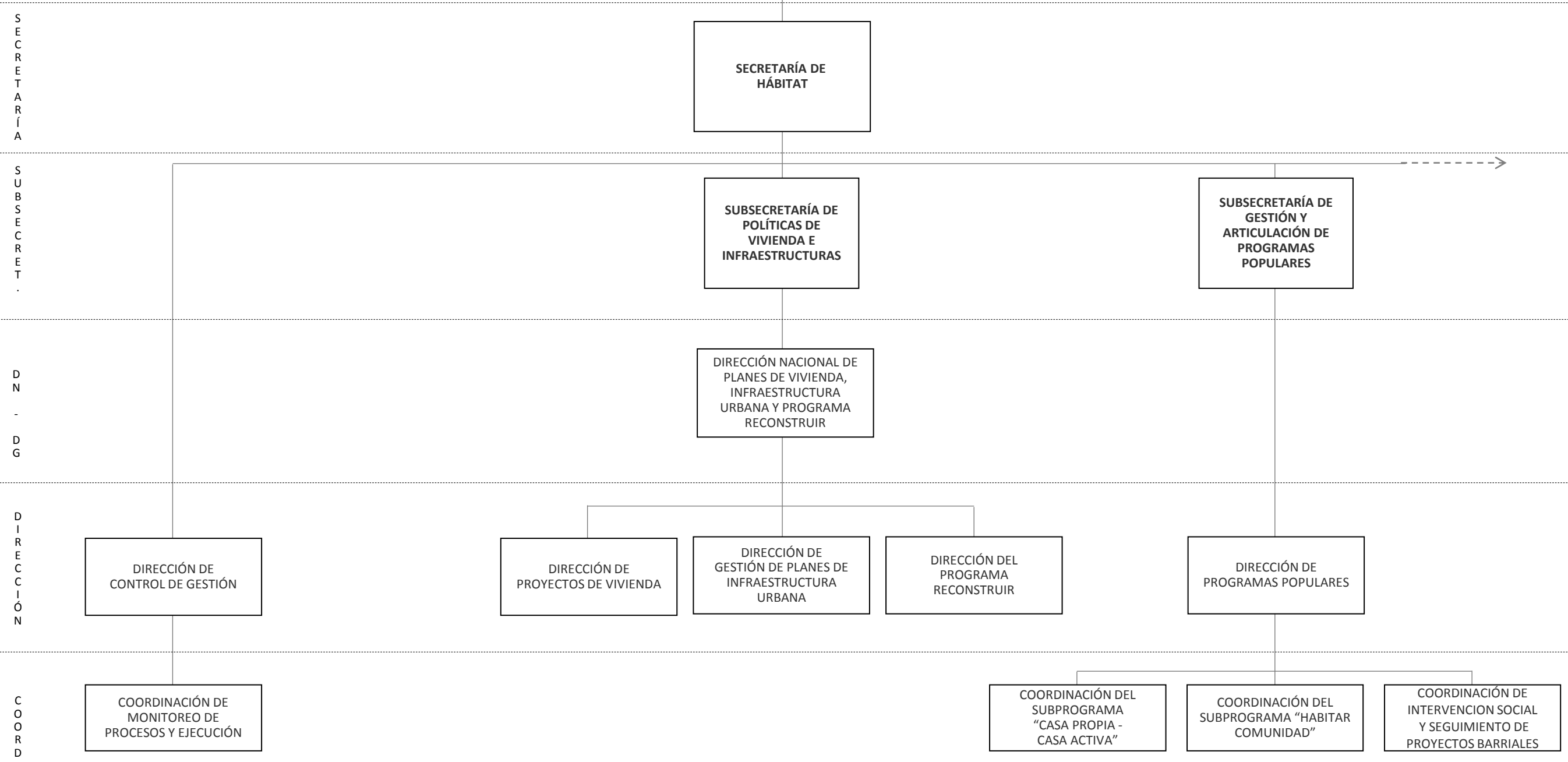
S  
E  
C  
R  
E  
T  
A  
R  
Í  
A

S  
U  
B  
S  
E  
C  
R  
E  
T  
A  
R  
Í  
A

D  
I  
R  
E  
C  
C  
I  
O  
N

D  
I  
R  
E  
C  
C  
I  
O  
N

C  
O  
O  
R  
D  
I  
N  
A  
C  
I  
O  
N



MINISTERIO DE DESARROLLO TERRITORIAL Y HÁBITAT

SECRETARÍA DE HÁBITAT

SUBSECRETARÍA DE PROGRAMAS DE HÁBITAT

DIRECCIÓN NACIONAL DE PROGRAMAS DE HÁBITAT

DIRECCIÓN DE CERTIFICACIONES Y LIQUIDACIONES

DIRECCIÓN DE PROYECTOS DE HÁBITAT

DIRECCIÓN DE PLANIFICACIÓN DE PROGRAMAS DE HÁBITAT

DIRECCIÓN DE DESARROLLO

COORDINACIÓN DE INSPECCIONES Y REGISTROS

COORDINACIÓN REGIONAL BUENOS AIRES

COORDINACIÓN REGIONAL CENTRO – CUYO - PATAGONIA

COORDINACIÓN REGIONAL NOA - NEA

COORDINACIÓN DE PROGRAMAS DE HÁBITAT

S  
E  
C  
R  
E  
T  
A  
R  
Í  
A

S  
U  
B  
S  
E  
C  
R  
E  
T  
A  
R  
Í  
A

D  
I  
R  
E  
C  
C  
I  
O  
N

D  
I  
R  
E  
C  
C  
I  
O  
N

C  
O  
O  
R  
D  
I  
N  
A  
C  
I  
O  
N



MINISTERIO DE DESARROLLO TERRITORIAL Y HÁBITAT

SECRETARÍA DE  
ARTICULACIÓN FEDERAL

SUBSECRETARÍA DE  
ABORDAJE Y GESTIÓN  
REGIONAL

DIRECCIÓN DE  
ABORDAJE Y  
ARTICULACIÓN FEDERAL

COORDINACIÓN DE  
ABORDAJE REGIONAL

S  
E  
C  
R  
E  
T  
A  
R  
Í  
A

S  
U  
B  
S  
E  
C  
R  
E  
T  
.

D  
N  
-  
D  
G

D  
I  
R  
E  
C  
C  
I  
Ó  
N

C  
O  
O  
R  
D  
.



República Argentina - Poder Ejecutivo Nacional  
2021 - Año de Homenaje al Premio Nobel de Medicina Dr. César Milstein

**Hoja Adicional de Firmas**  
**Anexo**

**Número:**

**Referencia:** Planilla Anexa al Artículo 3°

---

El documento fue importado por el sistema GEDO con un total de 11 pagina/s.