

MINISTERIO DE DESARROLLO SOCIAL

**SECRETARÍA NACIONAL
DE NIÑEZ,
ADOLESCENCIA Y FAMILIA**

**DIRECCIÓN NACIONAL DE
GESTIÓN Y DESARROLLO
INSTITUCIONAL**

**DIRECCIÓN NACIONAL
DE POLÍTICAS PARA
ADULTOS MAYORES**

**DIRECCIÓN NACIONAL
DE SISTEMAS DE
PROTECCIÓN**

**DELEGACIÓN DE ASUNTOS
JURÍDICOS**

**DIRECCIÓN TÉCNICA
ADMINISTRATIVA**

**COORDINACIÓN HOGAR
BALESTRA ESPÍNDOLA Y
LEA MELLER VACK**

**COORDINACIÓN HOGAR
BARTOLOMÉ OBLIGADO
Y CASSIMIRA LOPEZ**

**COORDINACIÓN HOGAR
BERNARDO Y JUANA
ETCHART CARRICART**

**COORDINACIÓN HOGAR
EVA PERÓN**

**COORDINACIÓN HOGAR
JOSÉ LEÓN SUAREZ**

**COORDINACIÓN HOGAR
PEDRO A. BENVENUTTO**

**COORDINACIÓN HOGAR
SAN JOSÉ**

**COORDINACIÓN HOGAR
SANTA ANA**

S
E
C
R
E
T
A
R
Í
A

S
U
B
S
E
C
R
E
T
A
R
Í
A

D
I
R
E
C
C
I
O
N
E
S

D
I
R
E
C
C
I
O
N

C
O
O
R
D
I
N
A
C
I
O
N

MINISTERIO DE DESARROLLO SOCIAL

SECRETARÍA NACIONAL
DE NIÑEZ,
ADOLESCENCIA Y FAMILIA

SUBSECRETARÍA DE
DERECHOS PARA LA
NIÑEZ,
ADOLESCENCIA Y
FAMILIA

SUBSECRETARÍA DE
PRIMERA INFANCIA

DIRECCIÓN NACIONAL
DE PROMOCIÓN Y
PROTECCIÓN INTEGRAL

DIRECCIÓN NACIONAL
PARA ADOLESCENTES
INFRACTORES DE LA LEY
PENAL

DIRECCIÓN DE
FORTALECIMIENTO Y
FORMACIÓN EN PRIMERA
INFANCIA

DIRECCIÓN NACIONAL
DE POLÍTICAS DESTINADAS
A LA PRIMERA INFANCIA

COORDINACIÓN INSTITUTO
EMILIA Y MANUEL PATIÑO

COORDINACIÓN INSTITUTO
ROMÁN ROSELL

COORDINACIÓN DE GESTION
INSTITUCIONAL

COORDINACIÓN DE GESTIÓN
DE CENTROS DE DESARROLLO
INFANTIL

COORDINACIÓN DE
SUPERVISIÓN TÉCNICO
TERRITORIAL

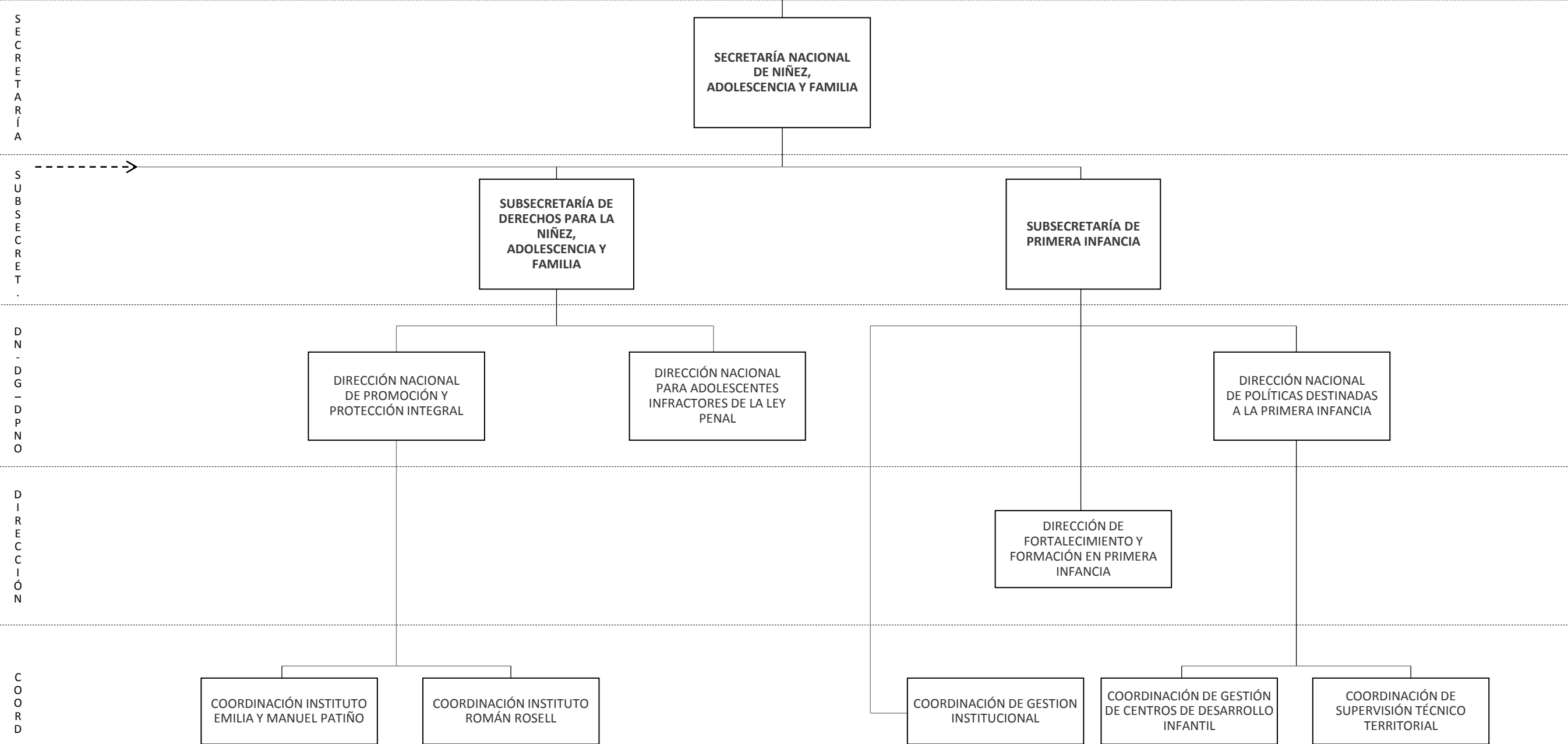
S
E
C
R
E
T
A
R
Í
A

S
U
B
S
E
C
R
E
T
.

D
I
R
E
C
C
I
O
N

D
I
R
E
C
C
I
O
N

C
O
O
R
D
.





República Argentina - Poder Ejecutivo Nacional
2021 - Año de Homenaje al Premio Nobel de Medicina Dr. César Milstein

Hoja Adicional de Firmas
Anexo

Número:

Referencia: Planilla Anexa al Artículo 6°

El documento fue importado por el sistema GEDO con un total de 2 pagina/s.