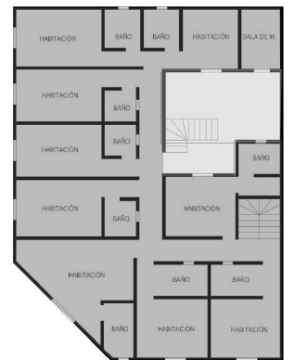
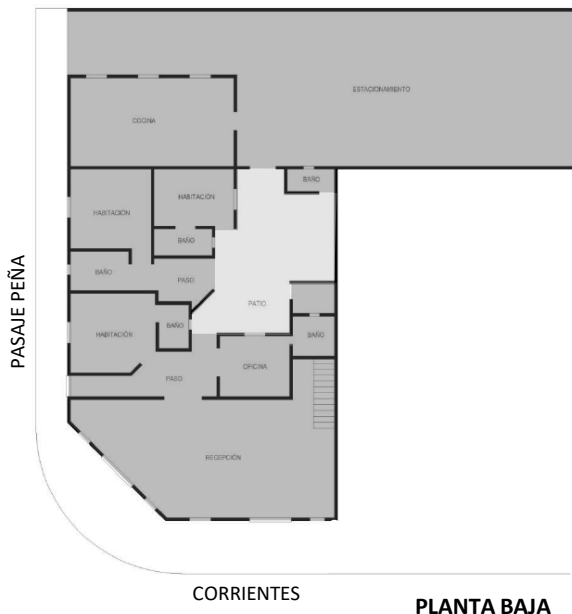




# Agencia de Administración de Bienes del Estado

## CROQUIS DE UBICACIÓN

Provincia: SALTA  
Departamento: CAPITAL  
Localidad: SALTA  
Dirección: CORRIENTES Nº 155  
Nomenclatura Catastral: Departamento 1 - Localidad 11 - Sección D - Manzana 51A - Parcela 1B  
Superficie de Terreno Total: 242,12 m<sup>2</sup>  
Superficie Cubierta Total: 794 m<sup>2</sup>  
Superficie Descubierta Total: 100 m<sup>2</sup>  
CIE: 6600026222/2



PLANTA BAJA

1º PISO

2º PISO



República Argentina - Poder Ejecutivo Nacional  
Las Malvinas son argentinas

**Hoja Adicional de Firmas**  
**Informe gráfico**

**Número:**

**Referencia:** ANEXO GRAFICO-GNA-CORRIENTES 155-CIUDAD DE SALTA

---

El documento fue importado por el sistema GEDO con un total de 1 pagina/s.