

MINISTERIO DE LAS MUJERES, GÉNEROS Y DIVERSIDAD

SECRETARÍA

SUBSECRET.

DN - DG

DIRECCIÓN

COORD.

**SUBSECRETARÍA DE
GESTIÓN
ADMINISTRATIVA**

**DIRECCIÓN GENERAL DE
ADMINISTRACIÓN**

**DIRECCIÓN DE
PROYECTOS CON
FINANCIAMIENTO
EXTERNO**

**DIRECCIÓN DE
TECNOLOGÍAS DE LA
INFORMACIÓN Y LAS
COMUNICACIONES**

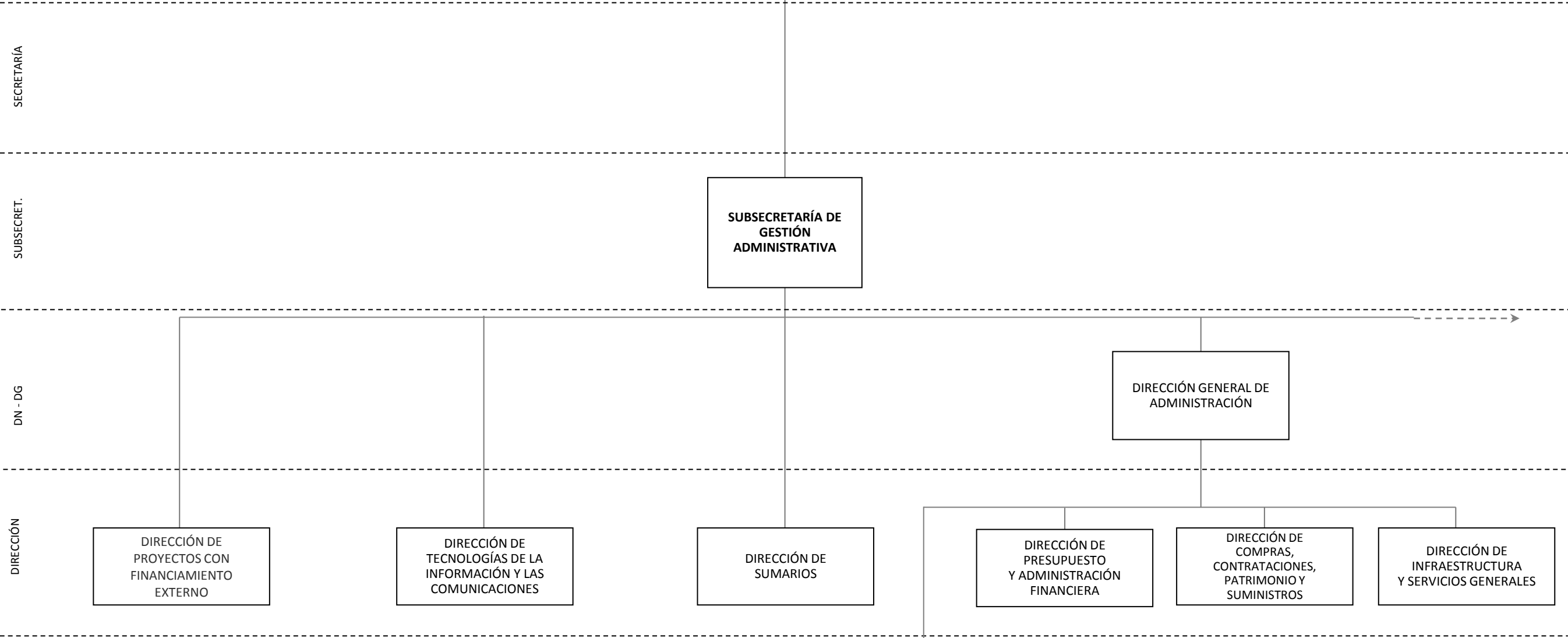
**DIRECCIÓN DE
SUMARIOS**

**DIRECCIÓN DE
PRESUPUESTO
Y ADMINISTRACIÓN
FINANCIERA**

**DIRECCIÓN DE
COMPRAS,
CONTRATAIONES,
PATRIMONIO Y
SUMINISTROS**

**DIRECCIÓN DE
INFRAESTRUCTURA
Y SERVICIOS GENERALES**

**COORDINACIÓN DE
GESTIÓN DOCUMENTAL**



MINISTERIO DE LAS MUJERES, GÉNEROS Y DIVERSIDAD

SUBSECRETARÍA DE GESTIÓN ADMINISTRATIVA

DIRECCIÓN GENERAL DE ASUNTOS JURÍDICOS

DIRECCIÓN GENERAL DE RECURSOS HUMANOS

DIRECCIÓN DE ASUNTOS LEGALES Y CONTENCIOSOS

COORDINACIÓN DE MEDICINA LABORAL

COORDINACIÓN DE LIQUIDACIÓN DE HABERES Y PASIVIDADES

DIRECCIÓN DE ADMINISTRACIÓN Y GESTIÓN DE PERSONAL

DIRECCIÓN DE DESARROLLO DE RECURSOS HUMANOS

SECRETARÍA

SUBSECRET.

DN - DG

DIRECCIÓN

COORD.



MINISTERIO DE LAS MUJERES, GÉNEROS Y DIVERSIDAD

SECRETARÍA DE POLÍTICAS DE IGUALDAD Y DIVERSIDAD

SUBSECRETARÍA DE POLÍTICAS DE IGUALDAD

SUBSECRETARÍA DE POLÍTICAS DE DIVERSIDAD

DIRECCIÓN NACIONAL DE ARTICULACIÓN DE POLÍTICAS INTEGRALES DE IGUALDAD

DIRECCIÓN NACIONAL DE POLÍTICAS DE CUIDADO

DIRECCIÓN DE PROGRAMAS TRANSVERSALES DE IGUALDAD

DIRECCIÓN DE PROMOCIÓN DE LA IGUALDAD EN LA PARTICIPACIÓN POLÍTICA

DIRECCIÓN DE MAPEO FEDERAL DEL CUIDADO

DIRECCIÓN DE ARTICULACIÓN INTEGRAL DE POLÍTICAS DE CUIDADO

DIRECCIÓN DE PROTECCIÓN DE DERECHOS DE LA DIVERSIDAD SEXUAL Y DE GÉNEROS

DIRECCIÓN DE PROMOCIÓN DE POLÍTICAS INTEGRALES DE DIVERSIDAD SEXUAL Y DE GÉNEROS

COORDINACIÓN DE ACCESO AL EMPLEO PARA LAS PERSONAS TRAVESTIS, TRANSEXUALES Y TRANSGÉNEROS

COORDINACIÓN DE POLÍTICAS DE SALUD INCLUSIVA

COORDINACIÓN DE FORTALECIMIENTO DE LA SOCIEDAD CIVIL

COORDINACIÓN DE PREVENCIÓN Y ABORDAJE DE LA VIOLENCIA INSTITUCIONAL

SECRETARÍA

SUBSECRET.

DN - DG

DIRECCIÓN

COORD.



República Argentina - Poder Ejecutivo Nacional
Las Malvinas son argentinas

Hoja Adicional de Firmas
Anexo

Número:

Referencia: Planilla Art. 4° (Anexos IIIb y IIIf) - EX-2022-54342113- -APN-DNDO#JGM

El documento fue importado por el sistema GEDO con un total de 3 pagina/s.