

Pueblo Wichi - "Comunidad Aborigen La Esperanza"

Personería Jurídica Res. M. G. Salta N° 125/02

Localidad Cnel. Cornejo, Departamento Gral. San Martín, Provincia Salta, República Argentina

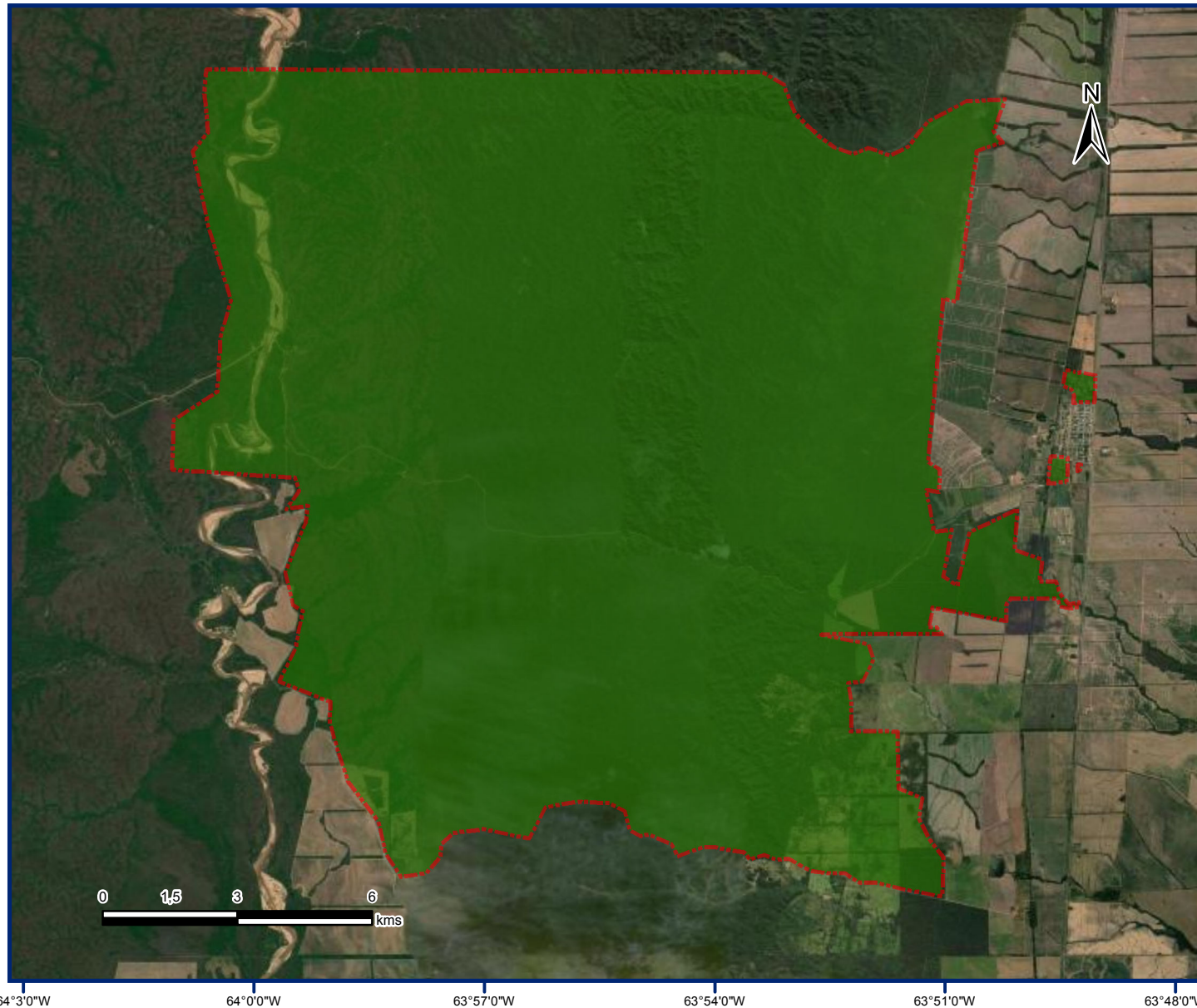
Territorio Comunitario de Ocupación Actual, Tradicional y Pública




inai

Instituto nacional de
asuntos indígenas

Anexo I



Referencias

 Territorio comunitario de Ocupación Actual, Tradicional y Pública.

Proyección: Gauss Krüger- Faja 4
Datum: POSGAR 2007
Escala: 1:140.000
Superficie aproximada del Territorio Comunitario 25.830 ha

Fuente:
Area Georreferenciamento
Re.Te.C.I. - INAI
Julio de 2022



República Argentina - Poder Ejecutivo Nacional
Las Malvinas son argentinas

Hoja Adicional de Firmas
Informe gráfico

Número:

Referencia: Cartografía anexo I resolución comunidad Aborigen La Esperanza

El documento fue importado por el sistema GEDO con un total de 1 pagina/s.