

Comunidad Indígena Finca Rosario - Pueblo Kolla

Personería Jurídica Provincial Resolución M. G. N° 351/13

Paraje Rosario, Departamento Iruya, Provincia de Salta, República Argentina

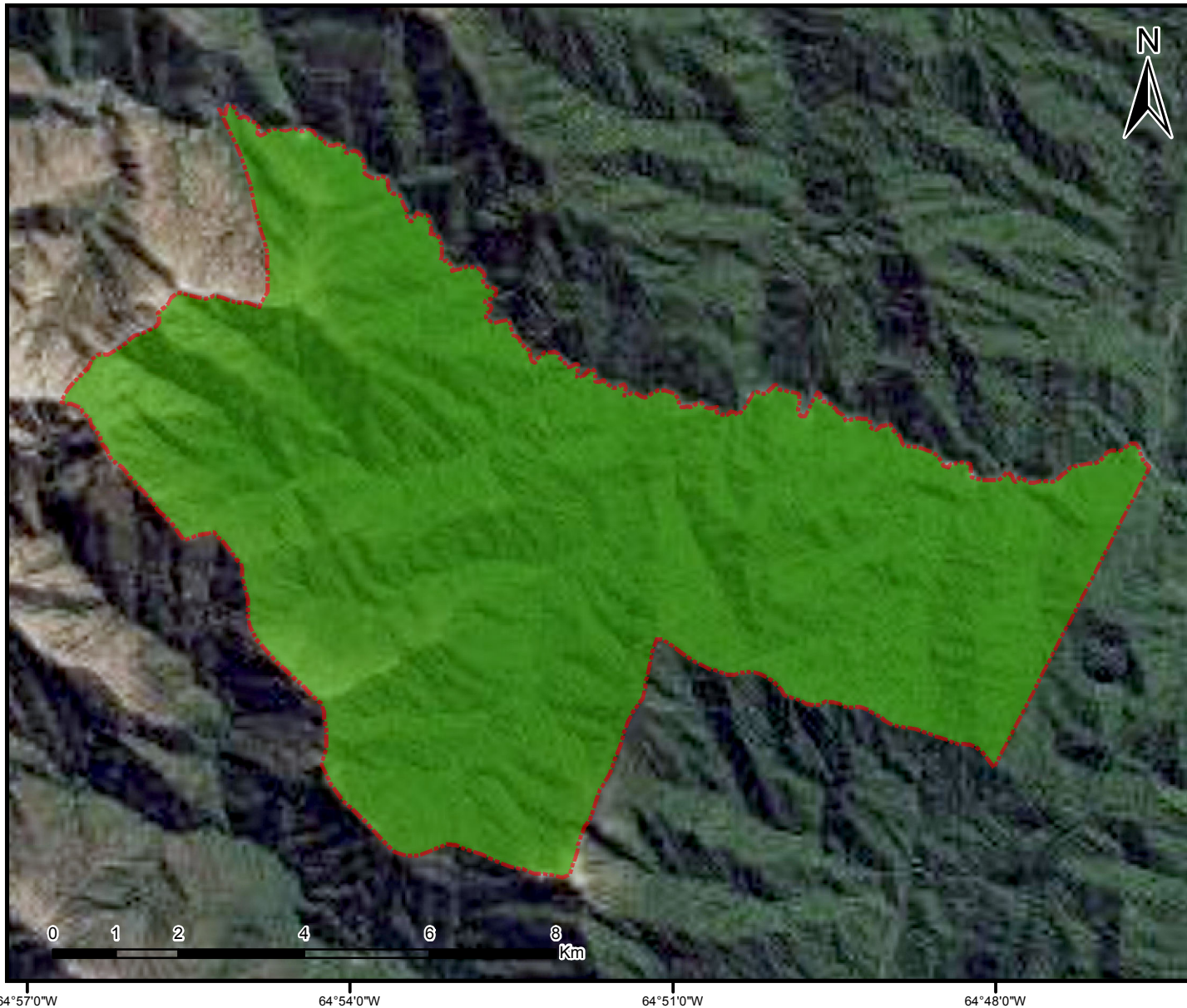
Territorio Comunitario de Ocupación Actual, Tradicional y Pública




inai

Instituto nacional de
asuntos indígenas

Anexo I



Referencias

 Territorio comunitario de Ocupación Actual, Tradicional y Pública.

Proyección: Gauss Krüger- Faja 3
Datum: POSGAR 2007
Escala: 1:100.000
Superficie aproximada del Territorio Comunitario 9283 ha

Fuente:
Area Georreferenciamento
Re.Te.C.I. - INAI
Junio de 2022



Secretaría de Derechos Humanos y Pluralismo Cultural
Ministerio de Justicia y Derechos Humanos
Presidencia de la Nación



República Argentina - Poder Ejecutivo Nacional
Las Malvinas son argentinas

Hoja Adicional de Firmas
Informe gráfico

Número:

Referencia: Cartografía anexo I resolución comunidad Finca Rosario

El documento fue importado por el sistema GEDO con un total de 1 pagina/s.