



Agencia de Administración de Bienes del Estado

CIE: 1800026144/1

PROVINCIA: CORRIENTES

DEPARTAMENTO: SAN ROQUE

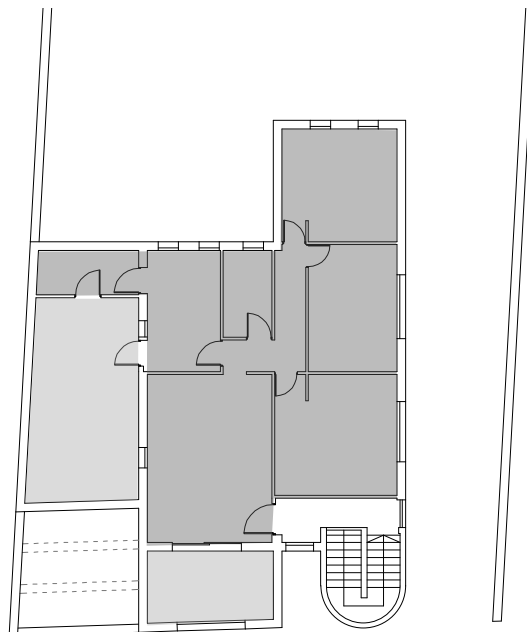
LOCALIDAD: SAN ROQUE

UBICACIÓN: MONTENEGRO 850 1º PISO


NOMENCLATURA CATASTRAL: Receptoría: V - Localidad: 3 - Partida: 1177 - Característica: 1 (parte)


DOMINIO: ESTADO NACIONAL ARGENTINO - EMPRESA NACIONAL DE CORREOS Y TELÉGRAFOS

SUPERFICIE TOTAL APROX.: 122.00 M2



PRIMER PISO

 Sector a asignar Sup. cubierta:
82 m²

 Sector a asignar Sup. semicubierta:
40 m²



República Argentina - Poder Ejecutivo Nacional
Las Malvinas son argentinas

Hoja Adicional de Firmas
Informe gráfico

Número:

Referencia: CROQUIS. EX-2021-109367056- -APN-DACYGD#AABE- ASIGNACIÓN EN USO - SENASA -
SAN ROQUE - CORRIENTES

El documento fue importado por el sistema GEDO con un total de 1 pagina/s.