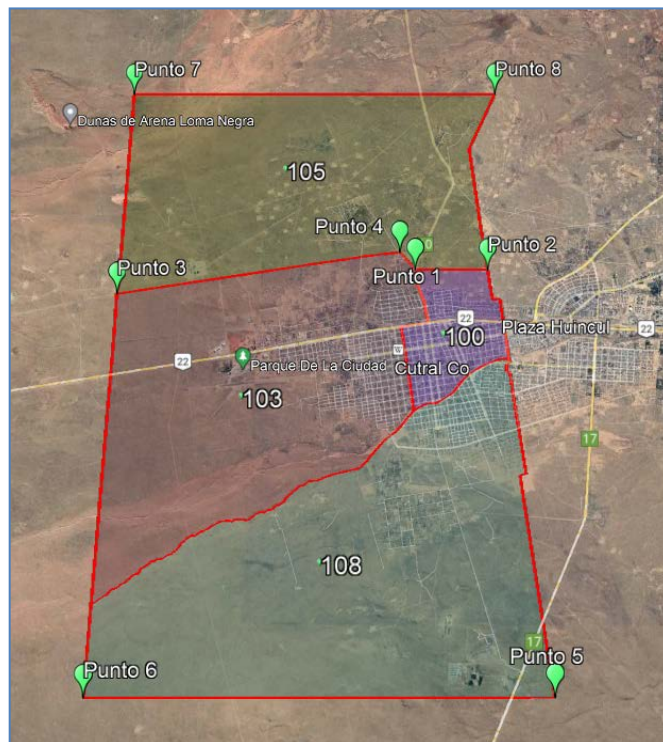
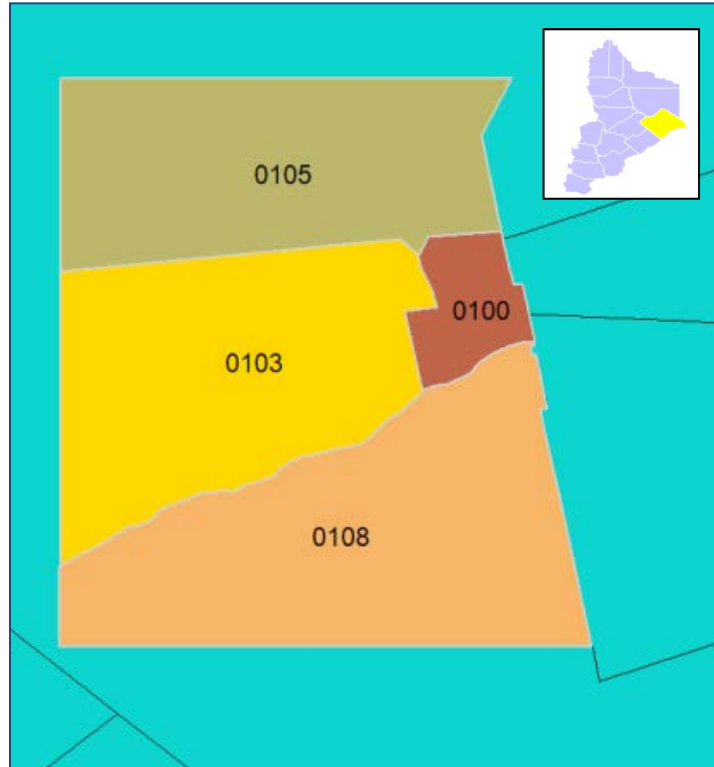


Anexo I – Mapas

Delimitación propuestas para los Circuitos Electorales **100 “Cutral-Co Este”**, **103 “Cutral-Co Oeste”**, **105 “Cutral-Co Norte - Filli Dei”** y **108 “Cutral-Co Sur”** –
Sección Electoral 1 – Confluencia - Provincia del Neuquén.

Expte. N° “S”83/2022



Anexo II

Descripción de límites para los Circuitos Electorales **100 “Cutral-Co Este”, 103 “Cutral-Co Oeste”, 105 “Cutral-Co Norte - Filla Dei” y 108 “Cutral-Co Sur” – Sección Electoral 1 – Confluencia - Provincia del Neuquén**

Expte. N° “S”83/2022

Circuito 100 “Cutral-Co Este”

NORTE: Desde la intersección de la Ruta Provincial 10 y la diagonal s/n definida por el Punto 1 (coordenadas: Latitud: 38°55'15.12"S – Longitud: 69°14'1.16"O) continuando en línea recta en dirección este hasta la intersección del límite este del ejido municipal de Cutral-Co con el Punto 2 (coordenadas: Latitud: 38°55'15.19"S – Longitud: 69°13'5.38"O).

ESTE: Desde la intersección del límite este del ejido municipal de Cutral-Co con el Punto 2 (coordenadas: Latitud: 38°55'15.19"S – Longitud: 69°13'5.38"O) continuando por el límite este del ejido municipal de Cutral-Co en dirección sur hasta la intersección con el canal Colector.

SUR: Desde la intersección del canal Colector con el límite este del ejido municipal de Cutral-Co, siguiendo el recorrido del referido canal en sentido oeste hasta la intersección con la calle Bernardino Rivadavia.

OESTE: Desde la intersección del canal Colector con la calle Bernardino Rivadavia continuando hacia el norte por la calle Bernardino Rivadavia hasta su intersección con la Ruta Nacional 22. De ahí siguiendo en sentido este por la Ruta Nacional 22 hasta el cruce con la Ruta Provincial 10. Luego continuamos por la Ruta Provincial 10 hacia el norte hasta el Punto 1 (coordenadas: Latitud: 38°55'15.12"S – Longitud: 69°14'1.16"O).

Circuito 103 “Cutral-Co Oeste”

NORTE: Partiendo desde la intersección de la proyección de la calle Cerro Picún Leufú con el límite oeste del ejido municipal de Cutral-Co, definida por el Punto 3 (coordenadas: Latitud: 38°55'30.23"S – Longitud: 69°17'49.58"O) en dirección este por dicha calle hasta su intersección con la diagonal s/n en el Punto 4 (coordenadas: Latitud: 38°55'4.41"S – Longitud: 69°14'13.46"O).

ESTE: Partiendo desde la intersección de la calle Cerro Picún Leufú con la diagonal s/n en el Punto 4 (coordenadas: Latitud: 38°55'4.41"S – Longitud: 69°14'13.46"O) en dirección sudeste por la diagonal s/n hasta la intersección de la misma con la Ruta

Provincial 10 en el Punto 1 (coordenadas: Latitud: 38°55'15.12"S – Longitud: 69°14'1.16"O). Desde allí, continuando por la Ruta Provincial 10 hacia el sur hasta la intersección con la Ruta Nacional 22. Desde esa intersección, continuamos en sentido oeste por esta Ruta Nacional 22 hasta el cruce con la calle Bernardino Rivadavia. Desde esa intersección continuando por la calle Bernardino Rivadavia en sentido sur hasta el canal Colector.

SUR: Desde la intersección del canal Colector y la calle Bernardino Rivadavia, siguiendo el recorrido del canal en sentido oeste hasta la intersección con el límite oeste del ejido municipal de Cutral-Co.

OESTE: Desde la intersección de canal Colector y el límite de oeste del ejido municipal de Cutral-Co en sentido norte por dicho límite hasta la intersección del mismo con la proyección de la calle Cerro Picún Leufú.

Circuito 105 “Cutral-Co Norte - Filli Dei”

NORTE: El límite norte de este circuito es coincidente con la parte norte del límite establecido al ejido municipal de Cutral-Co, definido por el Punto 7 (coordenadas: Latitud: 38°53'22.44"S – Longitud: 69°17'49.09"O) en dirección este hasta el Punto 8 (coordenadas: Latitud: 38°53'22.37"S – Longitud: 69°13'2.35"O)

ESTE: El límite este del circuito corresponde a los límites establecidos al ejido municipal de Cutral-Co desde el Punto 8 (coordenadas: Latitud: 38°53'22.37"S – Longitud: 69°13'2.35"O) y en dirección sur sigue por el límite este del ejido municipal hasta la intersección del Punto 2 (coordenadas: Latitud: 38°55'15.19"S– Longitud: 69°13'5.38"O).

SUR: Desde la intersección del límite este del ejido municipal de Cutral-Con el Punto 2 (coordenadas: Latitud: 38°55'15.19"S– Longitud: 69°13'5.38"O), en línea recta en dirección oeste hasta su intersección con la Ruta Provincial 10 y la diagonal s/n definida por el Punto 1 (coordenadas: Latitud: 38°55'15.12"S – Longitud: 69°14'1.16"O). Desde este punto siguiendo por la diagonal s/n en dirección noroeste hasta su intersección con la calle Cerro PicúnLeufú en el Punto 4 (coordenadas: Latitud: 38°55'4.41"S – Longitud: 69°14'13.46"O) y continuando por esa calle y su proyección, con rumbo oeste, hasta la línea de límite oeste del ejido municipal de Cutral-Co, en la intersección definida por en el Punto 3 (coordenadas: Latitud: 38°55'30.23"S – Longitud: 69°17'49.58"O).

OESTE: Desde la intersección entre la proyección de la calle Cerro PicúnLeufú y el límite oeste del ejido municipal de Cutral-Co definida por el Punto 3 (coordenadas: Latitud: 38°55'30.23"S – Longitud: 69°17'49.58"O), continuando por el límite oeste, con rumbo norte, hasta la intersección con el Punto 7 (coordenadas: Latitud: 38°53'22.44"S – Longitud: 69°17'49.09"O).

Circuito 108 “Cutral-Co Sur”

NORTE: Desde la intersección del canal Colector con el límite oeste del ejido municipal de Cutral-Co, siguiendo el recorrido del canal en sentido noreste hasta la intersección con el límite este del ejido municipal de Cutral-Co.

ESTE: Desde la intersección del canal Colector y el límite este del ejido municipal de Cutral-Co en dirección sur siguiendo dicho límite hasta el vértice sudeste del ejido definido por el Punto 5 (coordenadas: Latitud: 38°59'23.48"S – Longitud: 69°12'10.73"O).

SUR: Este límite coincide con la línea recta que marca el límite sur del ejido de la municipalidad de Cutral-Co, partiendo desde el vértice sudeste del ejido definido por el Punto 5 (coordenadas: Latitud: 38°59'23.48"S – Longitud: 69°12'10.73"O), en dirección oeste hasta el vértice sudoeste del ejido de la municipalidad de Cutral-Co, definido por el Punto 6 (coordenadas: Latitud: 38°59'23.86"S – Longitud: 69°17'49.87"O)

OESTE: Desde el vértice sudoeste del ejido de la municipalidad de Cutral-Co definido por el Punto 6 (coordenadas: Latitud: 38°59'23.86"S – Longitud: 69°17'49.87"O) en línea recta en sentido norte por el límite oeste del ejido hasta la intersección con el canal Colector.

Puntos de coordenadas que se utilizan para delimitar los circuitos:

- Punto 1 (coordenadas: Latitud: 38°55'15.12"S – Longitud: 69°14'01.16"O)
- Punto 2 (coordenadas: Latitud: 38°55'15.19"S – Longitud: 69°13'05.38"O)
- Punto 3 (coordenadas: Latitud: 38°55'30.23"S – Longitud: 69°17'49.58"O)
- Punto 4 (coordenadas: Latitud: 38°55'04.41"S – Longitud: 69°14'13.46"O)
- Punto 5 (coordenadas: Latitud: 38°59'23.48"S – Longitud: 69°12'10.73"O)
- Punto 6 (coordenadas: Latitud: 38°59'23.86"S – Longitud: 69°17'49.87"O)
- Punto 7 (coordenadas: Latitud: 38°53'22.44"S – Longitud: 69°17'49.09"O)
- Punto 8 (coordenadas: Latitud: 38°53'22.37"S – Longitud: 69°13'02.35"O)