

MINISTERIO DE CULTURA

SUBSECRETARÍA
DE GESTIÓN DE
ESPACIOS
Y PROYECTOS
ESPECIALES

DIRECCIÓN DEL
CENTRO CULTURAL BORGES

DELEGACIÓN
TÉCNICO ADMINISTRATIVA

COORDINACIÓN DE
DIFUSIÓN DE LA
PROGRAMACIÓN

COORDINACIÓN DE
PLANIFICACIÓN Y
PROGRAMACIÓN

COORDINACIÓN DE
PRODUCCIÓN

S
E
C
R
E
T
A
R
Í
A

S
U
B
S
E
C
R
E
T

D
I
R
E
C
C
I
Ó
N

D
I
R
E
C
C
I
Ó
N

C
O
O
R
D

MINISTERIO DE CULTURA

SECRETARÍA DE
GESTIÓN CULTURAL

DIRECCIÓN NACIONAL DE
ELENCOS ESTABLES

DIRECCIÓN
OPERATIVA DE GESTIÓN

DIRECCIÓN
ARTÍSTICO-TÉCNICA

COORDINACIÓN DE
DIFUSIÓN DE LA
PROGRAMACIÓN
DE ELENCOS ESTABLES

COORDINACIÓN DE
FORMACIÓN ARTÍSTICA

COORDINACIÓN DE
ORQUESTAS

COORDINACIÓN DE
COROS

COORDINACIÓN DE
BALLETS

COORDINACIÓN
TÉCNICA

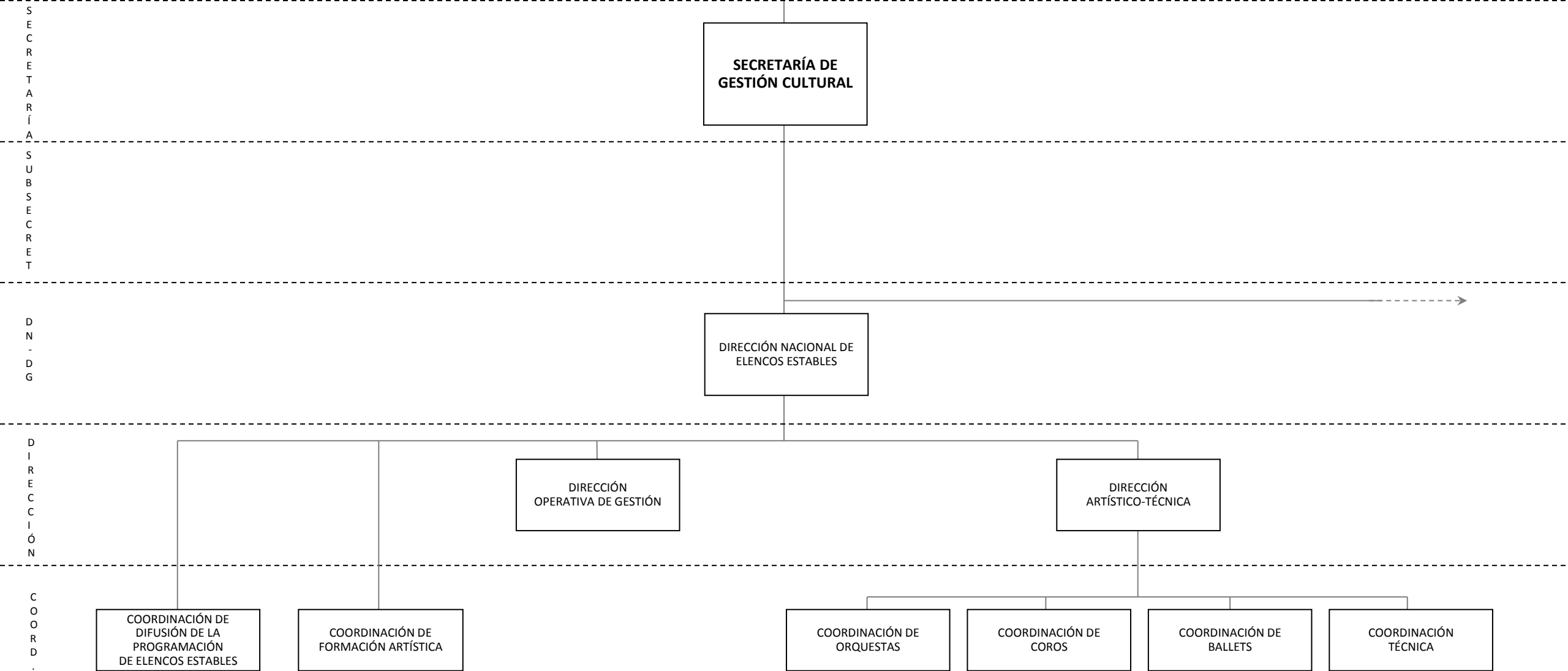
S
E
C
R
E
T
A
R
Í
A

S
U
B
S
E
C
R
E
T

D
N
-
D
G

D
I
R
E
C
C
I
Ó
N

C
O
O
R
D



MINISTERIO DE CULTURA

SECRETARÍA DE
GESTIÓN CULTURAL

DIRECCIÓN NACIONAL DE
DIVERSIDAD Y CULTURA
COMUNITARIA

DIRECCIÓN NACIONAL DE
FORMACIÓN CULTURAL

DIRECCIÓN DE
PROGRAMAS
SOCIOCULTURALES

DIRECCIÓN DE DERECHOS
HUMANOS EN LA
CULTURA

COORDINACIÓN DE
PROGRAMAS DE CULTURA
POPULAR, ORQUESTAS
INFANTILES Y JUVENILES

COORDINACIÓN DE
DESARROLLO CURRICULAR

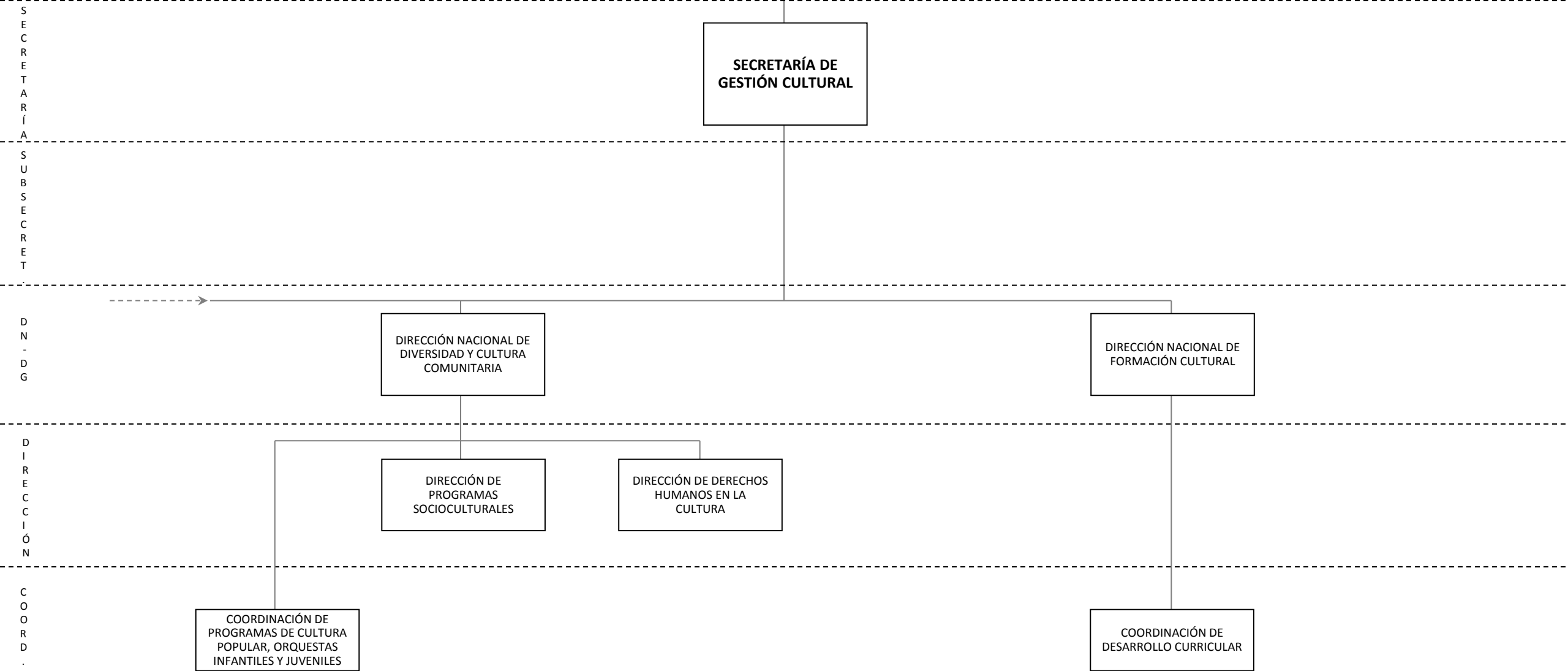
S
E
C
R
E
T
A
R
Í
A

S
U
B
S
E
C
R
E
T

D
N
-
D
G

D
I
R
E
C
C
I
Ó
N

C
O
O
R
D





República Argentina - Poder Ejecutivo Nacional
Las Malvinas son argentinas

Hoja Adicional de Firmas
Anexo

Número:

Referencia: MC - Planilla Art. 4° (Anexos IIIc y III d) - EX-2022-105647579- -APN-DNDO#JGM

El documento fue importado por el sistema GEDO con un total de 3 pagina/s.