

Asociación Comunitaria El Tartagal - Pueblo Wichí

Personería Jurídica Provincial - Decreto N° 1259/1987 y N° 1296/89

Paraje Tartagal, Departamento General Güemes, Provincia de Chaco, República Argentina

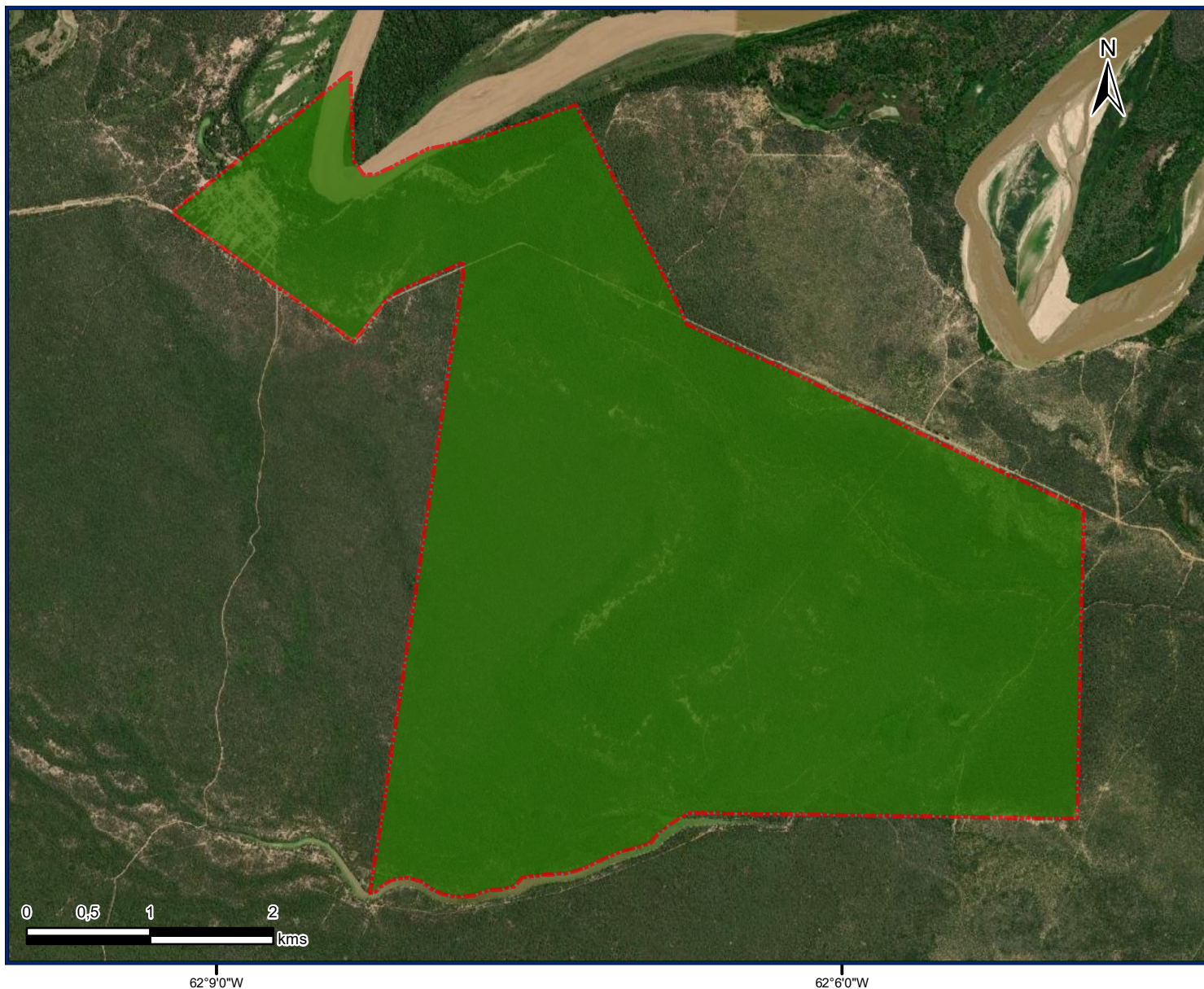
Territorio Comunitario de Ocupación Actual, Tradicional y Pública




inai

Instituto nacional de
asuntos indígenas

Anexo I



Referencias

 Territorio comunitario de
Ocupación Actual,
Tradicional y Pública.

Proyección: Gauss Krüger- Faja 4
Datum: POSGAR 2007
Escala: 1:50.000
Superficie aproximada
del Territorio Comunitario
2498 ha

Fuente:
Area Georreferenciamento
Re.Te.C.I. - INAI
Julio de 2022



Secretaría de Derechos Humanos y Pluralismo Cultural
Ministerio de Justicia y Derechos Humanos
Presidencia de la Nación



República Argentina - Poder Ejecutivo Nacional
Las Malvinas son argentinas

Hoja Adicional de Firmas
Informe gráfico

Número:

Referencia: IF Cartografía Resolución El Tartagal

El documento fue importado por el sistema GEDO con un total de 1 pagina/s.