

# Comunidad Lof Suyai Levfv - Pueblo Mapuche

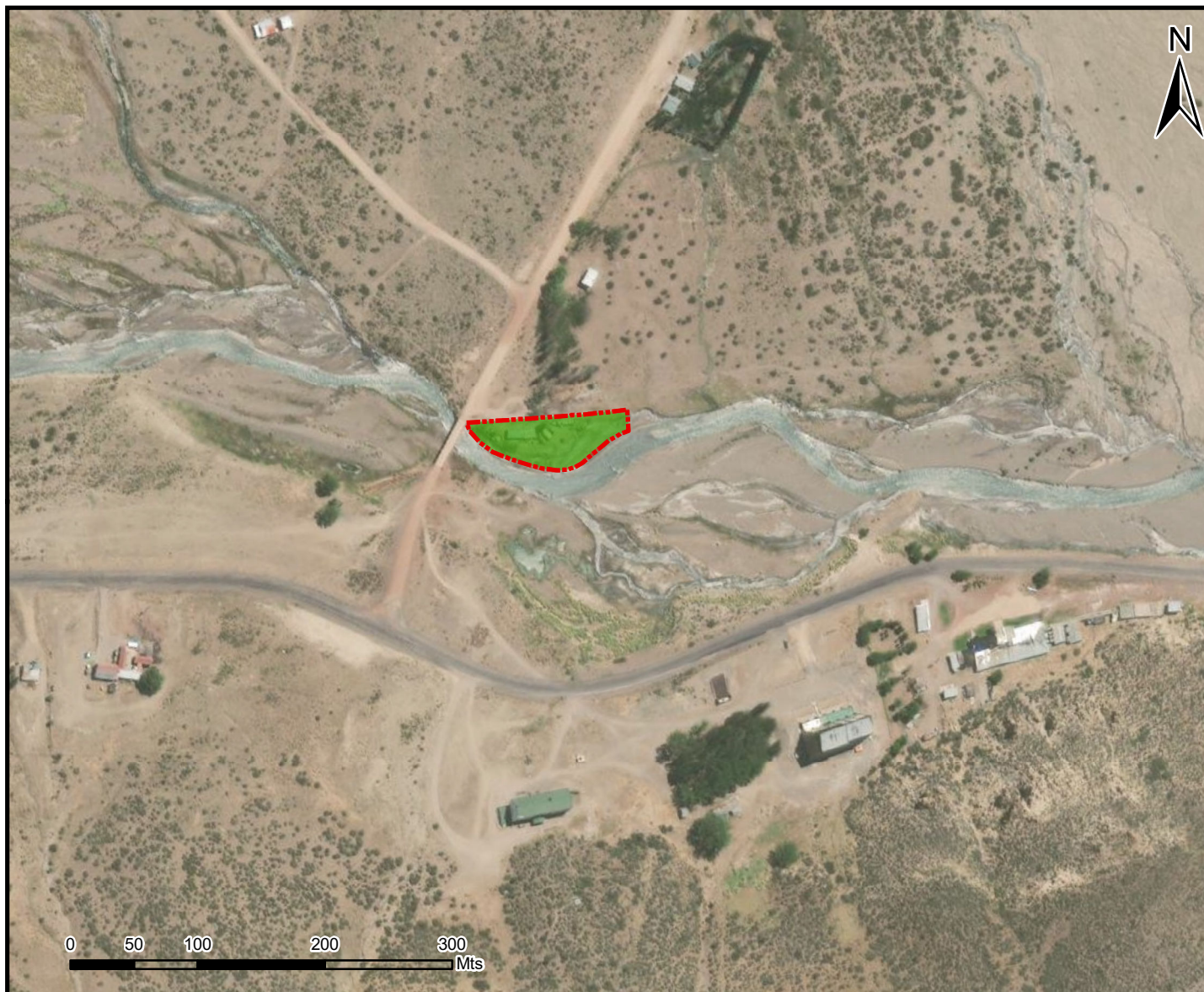
Personería Jurídica en Trámite

Localidad Los Molles, Departamento Malargüe, Provincia de Mendoza, República Argentina


**Territorio Comunitario de Ocupación Actual, Tradicional y Pública**



Anexo I



## Referencias

 Territorio comunitario de Ocupación Actual, Tradicional y Pública.

Proyección: Gauss Krüger- Faja 2  
Datum: POSGAR 2007  
Escala: 1:5.000  
Superficie aproximada del Territorio Comunitario 3584 m2.

Fuente:  
Area Georreferenciamento  
Re.Te.C.I. - INAI  
Diciembre de 2022



República Argentina - Poder Ejecutivo Nacional  
Las Malvinas son argentinas

**Hoja Adicional de Firmas**  
**Informe gráfico**

**Número:**

**Referencia:** Cartografía Anexo I de Resolución Comunidad Lof Suyay Levfv - Pueblo Mapuche. Mendoza

---

El documento fue importado por el sistema GEDO con un total de 1 pagina/s.