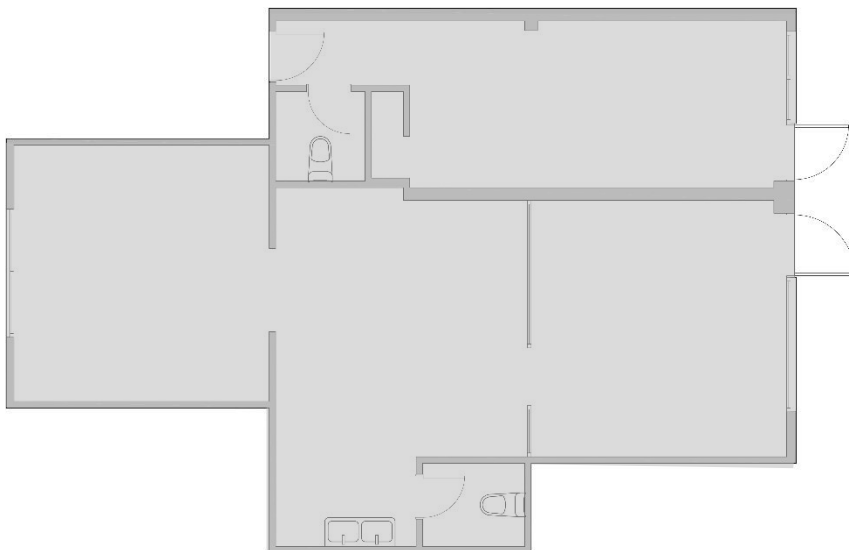
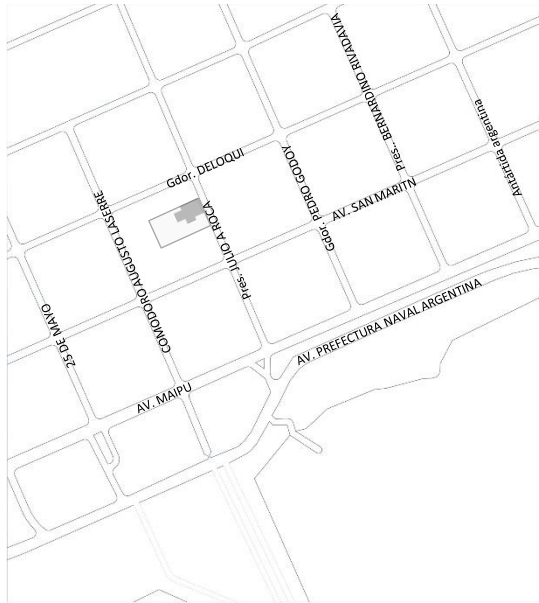




Agencia de Administración de Bienes del Estado

ANEXO

Provincia: TIERRA DEL FUEGO, ANTÁRTIDA E ISLAS DEL ATLÁNTICO SUR
Departamento: USHUAIA
Localidad: USHUAIA
Dirección: Pres. J. A. Roca Nº 160/170
Nomenclatura Catastral: Departamento 1 – Sección A – Macizo 58 – Parcela 2 (Parte)
Superficie cubierta aproximada: 67,42 m²
CIE: 9400008024/1



PLANTA BAJA

PRES. J. A. ROCA Nº 160/170



República Argentina - Poder Ejecutivo Nacional
1983/2023 - 40 AÑOS DE DEMOCRACIA

Hoja Adicional de Firmas
Informe gráfico

Número:

Referencia: ANEXO GRÁFICO - EX-2022-15204130-APN-DACYGD#AABE - INMUEBLE UBICADO EN CALLE ROCA N° 160/170 - USHUAIA - TIERRA DEL FUEGO ANTARTIDA E ISLAS DEL ATLANTICO SUR - MIGRACIONES

El documento fue importado por el sistema GEDO con un total de 1 pagina/s.