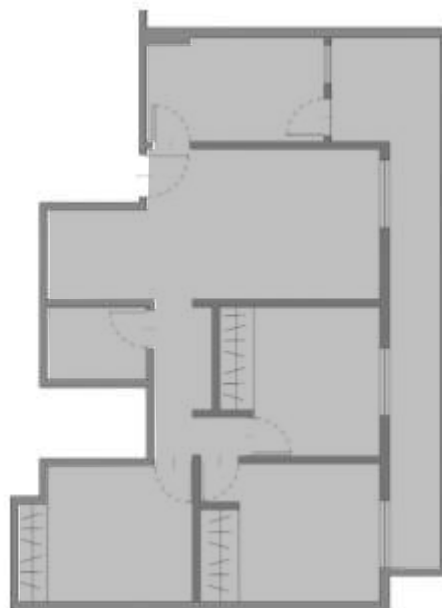
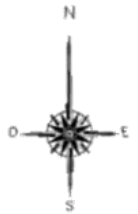


**ANEXO**

Provincia: SAN LUIS  
Departamento: JUAN MARTÍN DE PUEYRREDÓN  
Localidad: SAN LUIS  
Dirección: PASAJE N. AVELLANEDA Nº 423 Piso 6 - UF 44  
Nomenclatura Catastral: Departamento 1 - Circunscripción 2 – Sección 02 – Manzana 40 - PARCELA 04-  
SUBPARCELA 44  
Superficie UF: CUBIERTA 64,93 M2  
DESCUBIERTA 15,10 M2  
SUPERFICIE TOTAL 80,03 M2  
CIE:7400000403/2



**PLANO UF 44 - 6° PISO**



República Argentina - Poder Ejecutivo Nacional  
1983/2023 - 40 AÑOS DE DEMOCRACIA

**Hoja Adicional de Firmas**  
**Informe gráfico**

**Número:**

**Referencia:** CROQUIS- EX-2022-117394619-APN-DACYGD#AABE - Asignación en uso EJÉRCITO ARGENTINO - Inmueble ubicado en Pasaje Nicolás Avellaneda N° 423 P6 UF44, de Localidad SAN LUIS, Depto. JUAN MARTIN DE PUEYRREDÓN, Pcia de SAN LUIS

---

El documento fue importado por el sistema GEDO con un total de 1 pagina/s.