

# Comunidad Aborígen Arroyo Isla - Pueblo Mbya Guaraní

Personería Jurídica: Dirección de Personas Jurídicas- Registro Provincial de Comunidades Indígenas N°C.I.-068- Disposición N° 317/2003

Localidad Montecarlo, Departamento Montecarlo, Provincia de Misiones, República Argentina

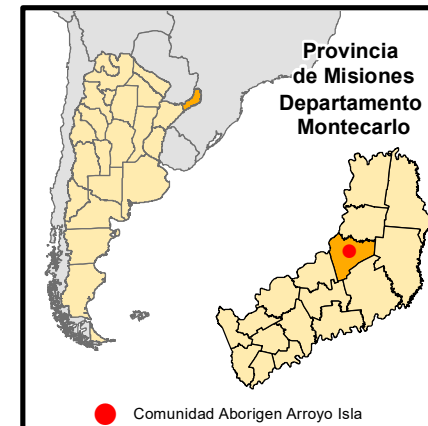
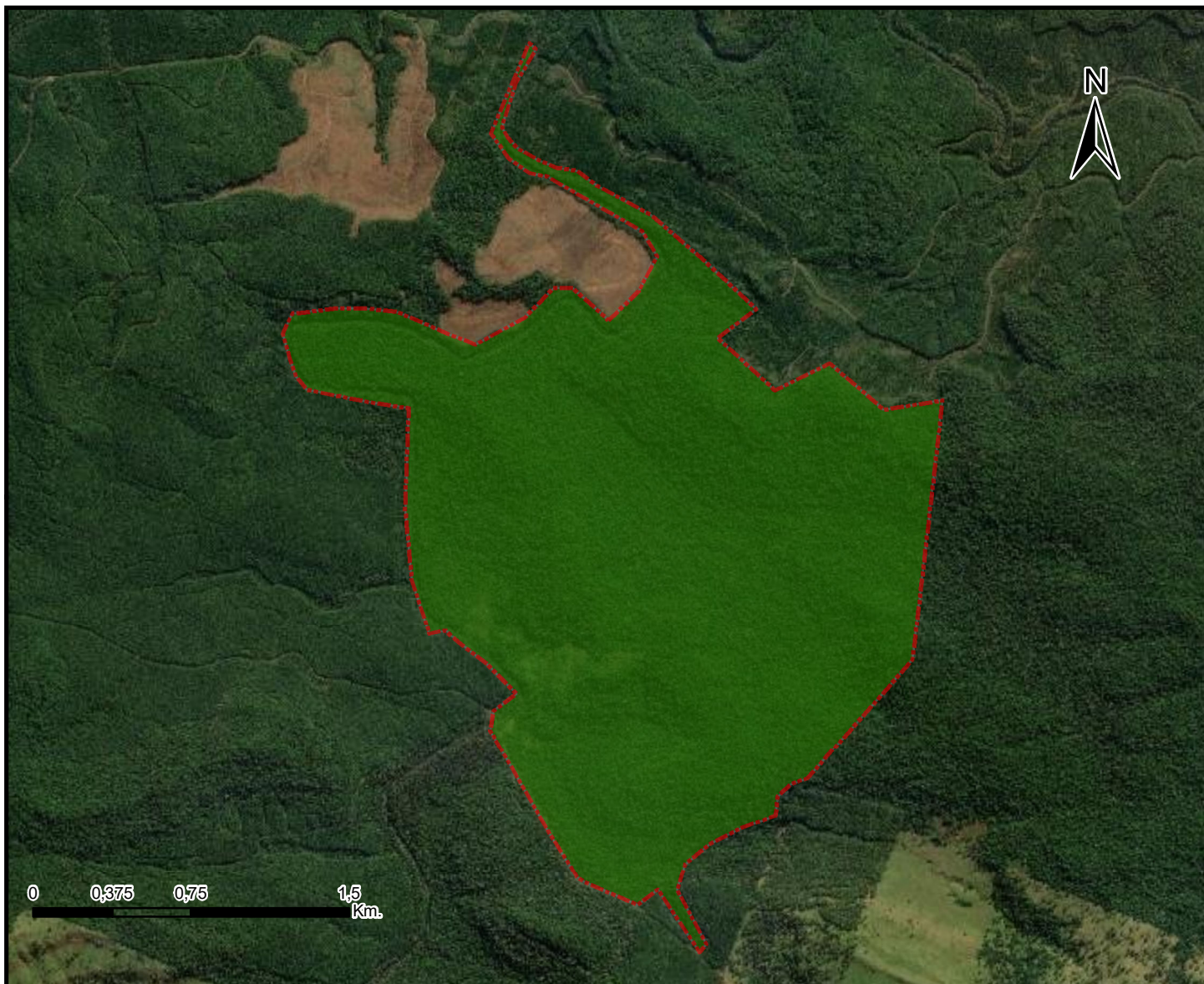
## Territorio Comunitario de Ocupación Actual, Tradicional y Pública




**inai**

Instituto nacional de  
asuntos indígenas

Anexo I



### Referencias

 Territorio comunitario de Ocupación Actual, Tradicional y Pública.

Proyección: Gauss Krüger- Faja 7  
Datum: POSGAR 2007  
Escala: 1:30.000  
Superficie aproximada del Territorio Comunitario  
557 ha

**Fuente:**  
Area Georreferenciamento  
Re.Te.C.I. - INAI  
Diciembre de 2022

54°27'30\"/>

54°25'0\"/>



República Argentina - Poder Ejecutivo Nacional  
Las Malvinas son argentinas

**Hoja Adicional de Firmas**  
**Informe gráfico**

**Número:**

**Referencia:** Anexo I Resolución Comunidad Arroyo Isla

---

El documento fue importado por el sistema GEDO con un total de 1 pagina/s.