

## COMUNIDAD ABORIGEN Y RAKÁ MIRÍ

Personería Jurídica: Dirección de Personas Jurídicas - Registro Provincial de Comunidades Indígenas -  
C.I. N° 074 - Disposición N° 349/2006

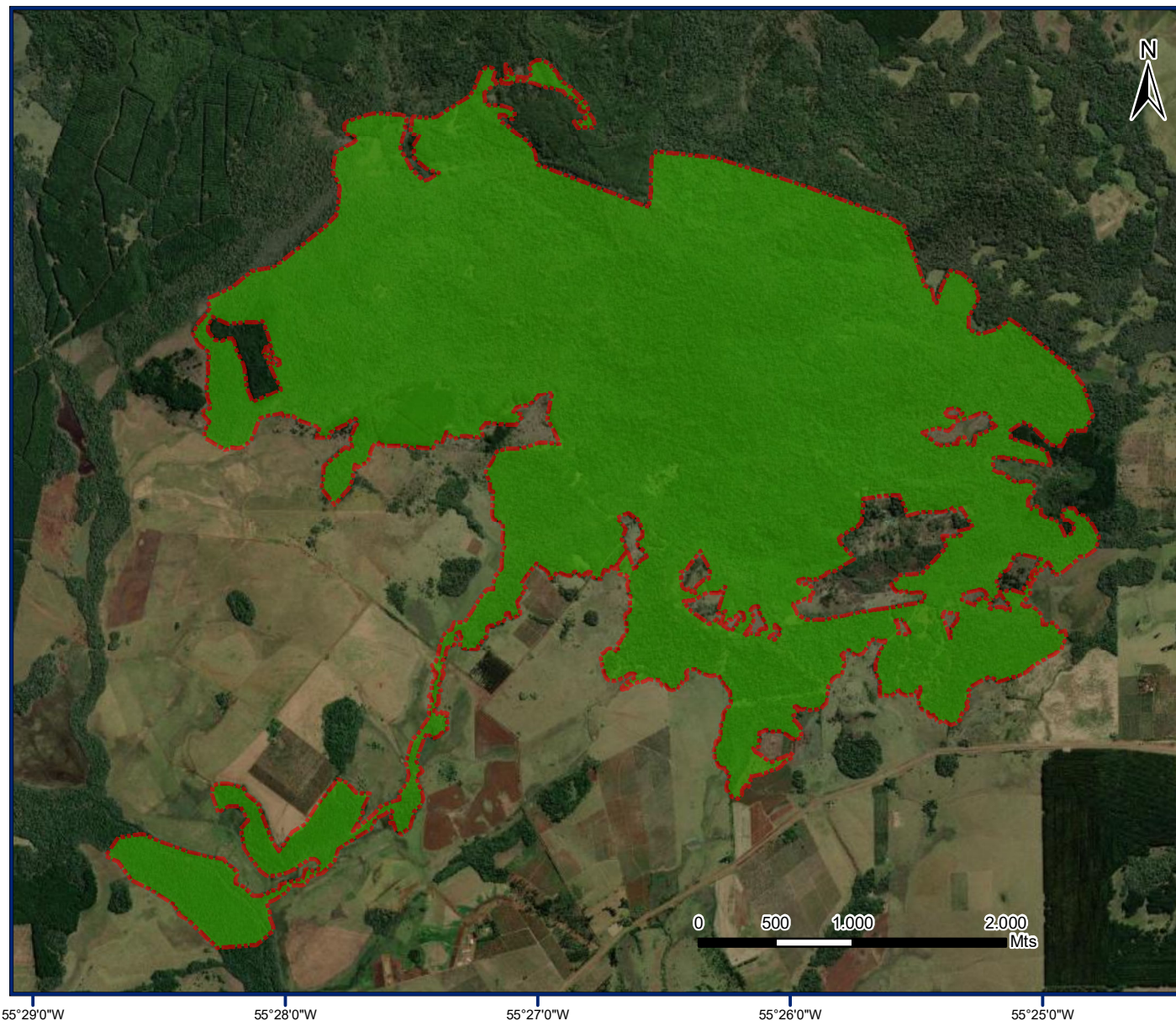
Localidad Santa María, Departamento Concepción de la Sierra, Provincia de Misiones República Argentina

### Territorio Comunitario de Ocupación Actual, Tradicional y Pública




Instituto nacional de  
asuntos indígenas

ANEXO I



• Comunidad Aborigin Y Raká Mirí

### Referencias

 Territorio comunitario de  
Ocupación Actual,  
Tradicional y Pública.

Proyección: Gauss Krüger- Faja 7

Datum: POSGAR 2007

Escala: 1:41.402

Superficie aproximada  
del Territorio Comunitario  
1414,13 has.

**Fuente:**  
**Area Georreferenciamiento**  
**Re.Te.C.I. - INAI**  
**Abril de 2023**



Ministerio de Justicia y Derechos Humanos  
Presidencia de la Nación



República Argentina - Poder Ejecutivo Nacional  
1983/2023 - 40 AÑOS DE DEMOCRACIA

**Hoja Adicional de Firmas**  
**Informe gráfico**

**Número:**

**Referencia:** Cartografía resolución Anexo I Comunidad Y Raká Mirí. Provincia de Misiones

---

El documento fue importado por el sistema GEDO con un total de 1 pagina/s.